



**MIÉRCOLES 28 DE ABRIL**

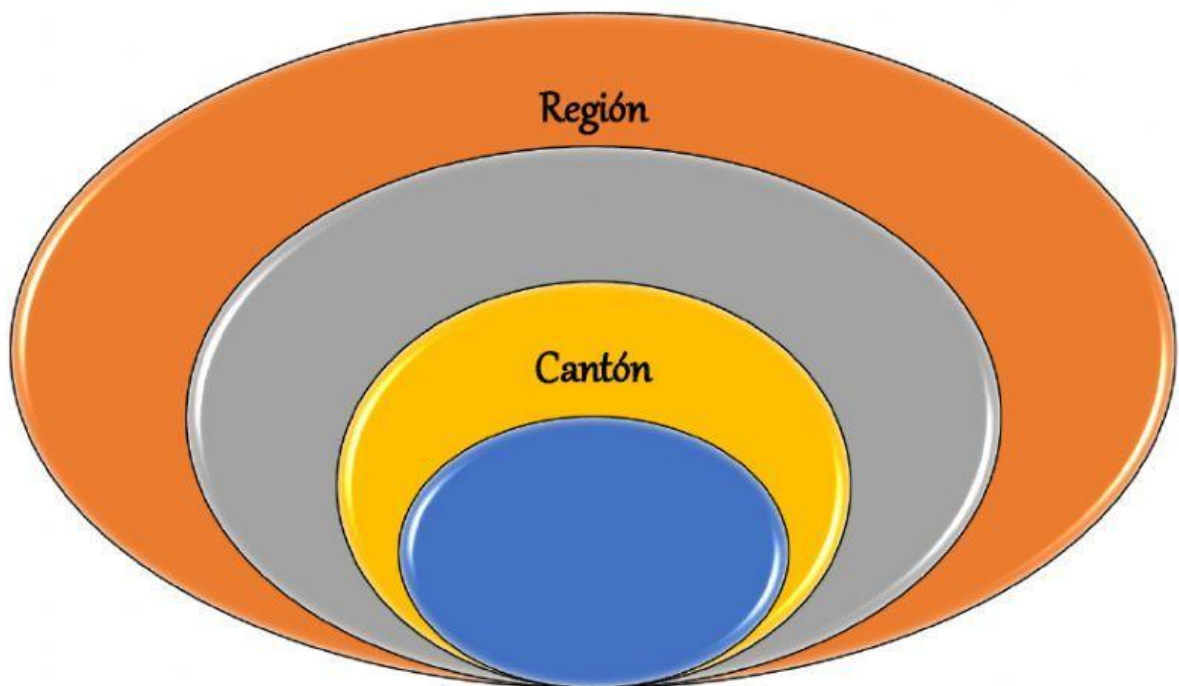
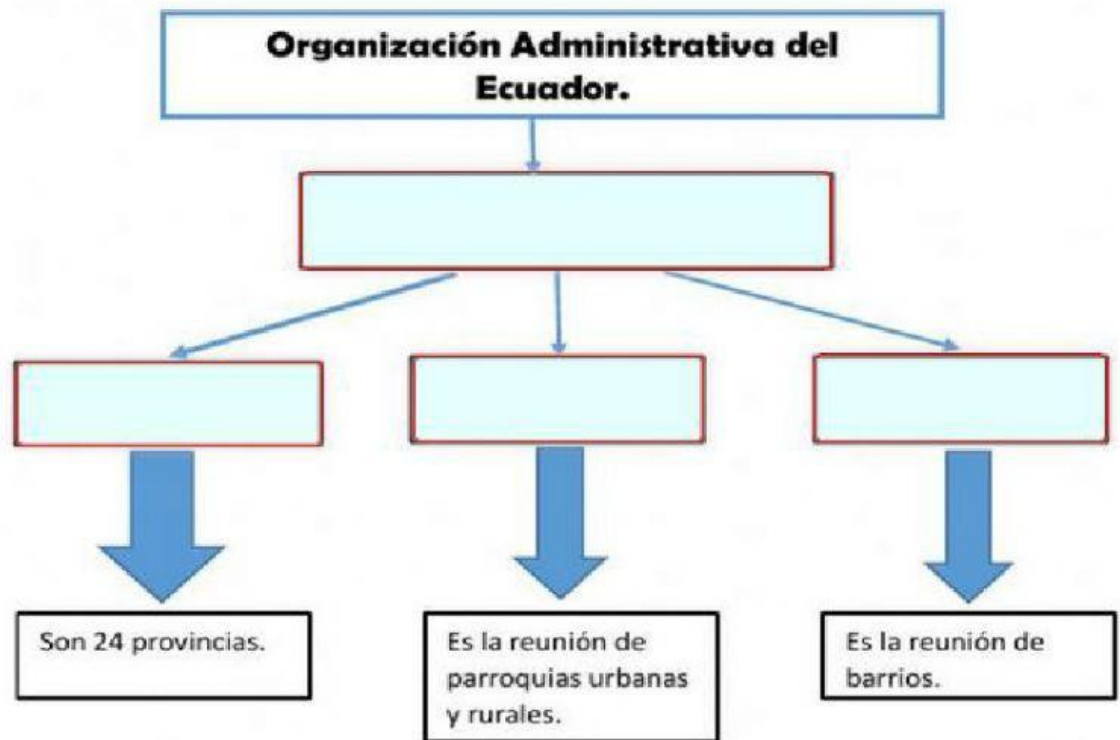
**ÁREA: ESTUDIOS SOCIALES**

**TEMA: Organización administrativa de mi parroquia, cantón, provincia y país**

**1. Escucho y observo con atención el siguiente video**

<https://www.youtube.com/watch?v=PtrEICXkzSE>

2.- Completo el siguiente organizador gráfico:



3.- Escribo en los cuadros si son parroquias urbanas o rurales.

