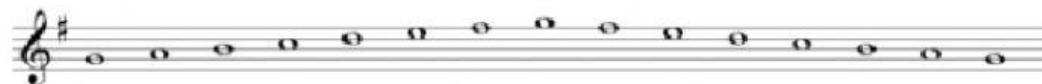


OBSERVA LAS SIGUIENTES ESCALAS Y SELECCIONA LA RESPUESTA CORRECTA.

IMAGEN 1



- 1-Esta imagen corresponde a la escala de:
- 2-Tiene como armadura de clave a:
- 3-Los semitonos en las escalas mayores se encuentran entre los grados:
- 4-La primera nota o el primer grado de una escala se llama:
- 5-Puedo saber cuál es la escala relativa menor de una escala mayor, contando desde el primer grado notas de forma ascendente o contando notas de forma descendente.
- 6-La escala relativa menor de Do M es:

IMAGEN 2



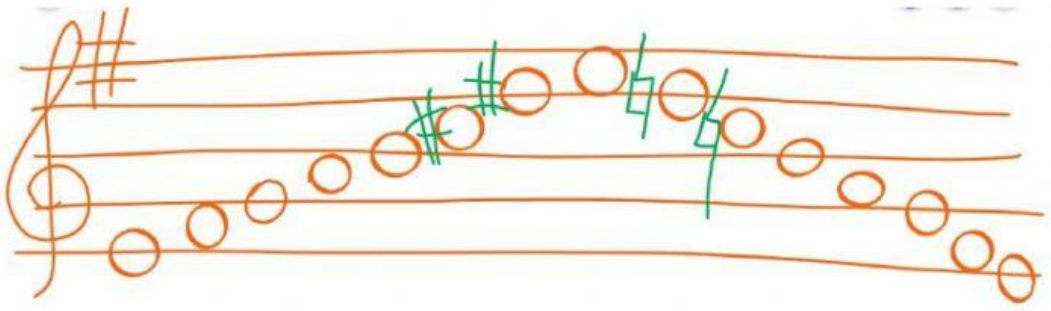
- 1-La escala señalada con la flecha azul corresponde a la escala de:
- 2-Sus semitonos se encuentran entre los grados:

IMAGEN 3



- 1-Esta imagen corresponde a la escala de:
- 2-Tiene una segunda aumentada entre las notas:
- 3-Esta escala se caracteriza porque se le un ST al grado.
- 4-Entre el 6to. y 7mo. Grado hay una distancia de:
- 5-A esta escala también le llaman:

IMAGEN 4



- 1-Esta imagen corresponde a la escala de:
- 2-Al ascender se le un al y grado.
- 3- Y al descender baja en su estado