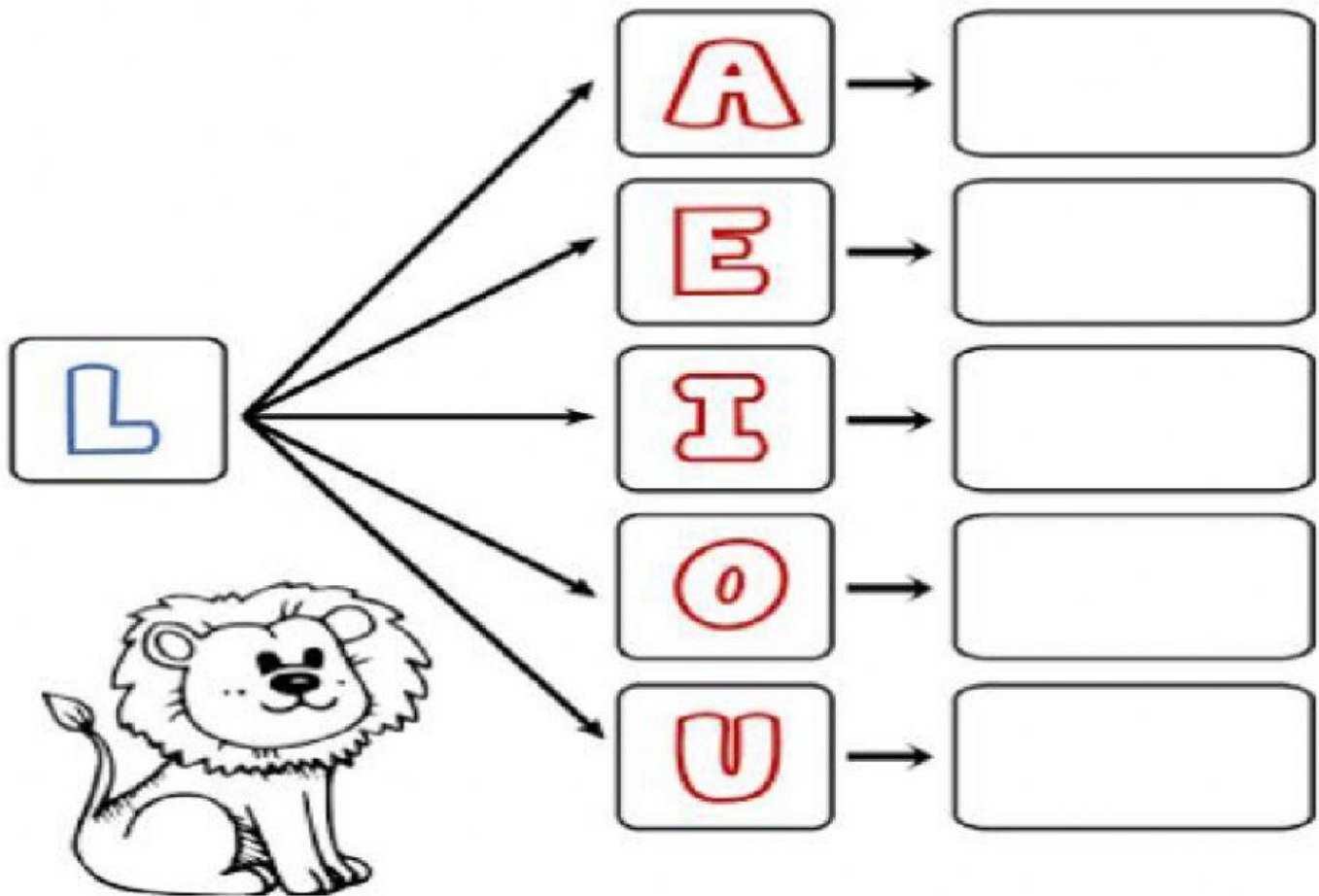


A CONSOANTE **F** SOZINHA TEM UM SOM MUITO FRAQUINHO, PARA PODER PARTICIPAR DAS PALAVRAS PRECISA TER UM SOM MAIS FORTE E VIRAR SÍLABA. AJUDE AS VOGAIS AJUDAREM A CONSOANTE F A FORMAR SÍLABAS.



L L L

L L

A E I

O U

AGORA É HORA DE AJUDAR A CONSOANTE L A SE TORNAR SÍLABA.  
VAMOS AJUDAR AS VOGAIS NESSA TAREFA.

A diagram illustrating the task. On the left, a blue letter 'F' is in a box. Five arrows point from this box to five boxes containing the vowels A, E, I, O, and U in red. Each vowel box has an arrow pointing to an empty box on the right, intended for writing a syllable. A cartoon seal is positioned below the 'F' box, looking towards the vowel boxes.

F

F

F

F

F

A

E

I

O

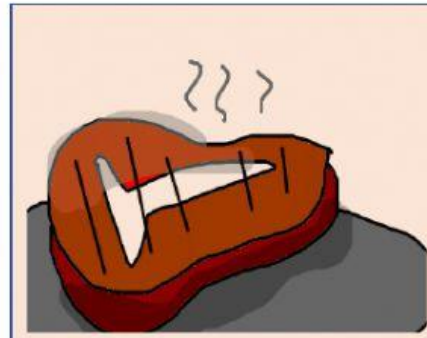
U

VAMOS COMPLETAR COM F OU COM L AS PALAVRAS A SEGUIR.



I

A



B

I

E



V

E

A



O

B

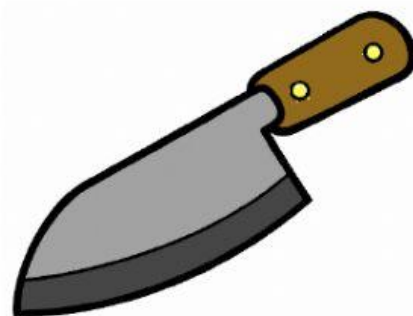
O



U

B

Á



A

C

A



O G O



I V E A



O N E



U V A



CLIQUE SOMENTE NAS IMAGENS QUE COMECAM COM A MESMA  
SÍLABA DA PRIMEIRA IMAGEM.





CLIQUE SOMENTE NAS IMAGENS QUE COMEÇEM COM A MESMA SÍLABA DA PRIMEIRA IMAGEM.

