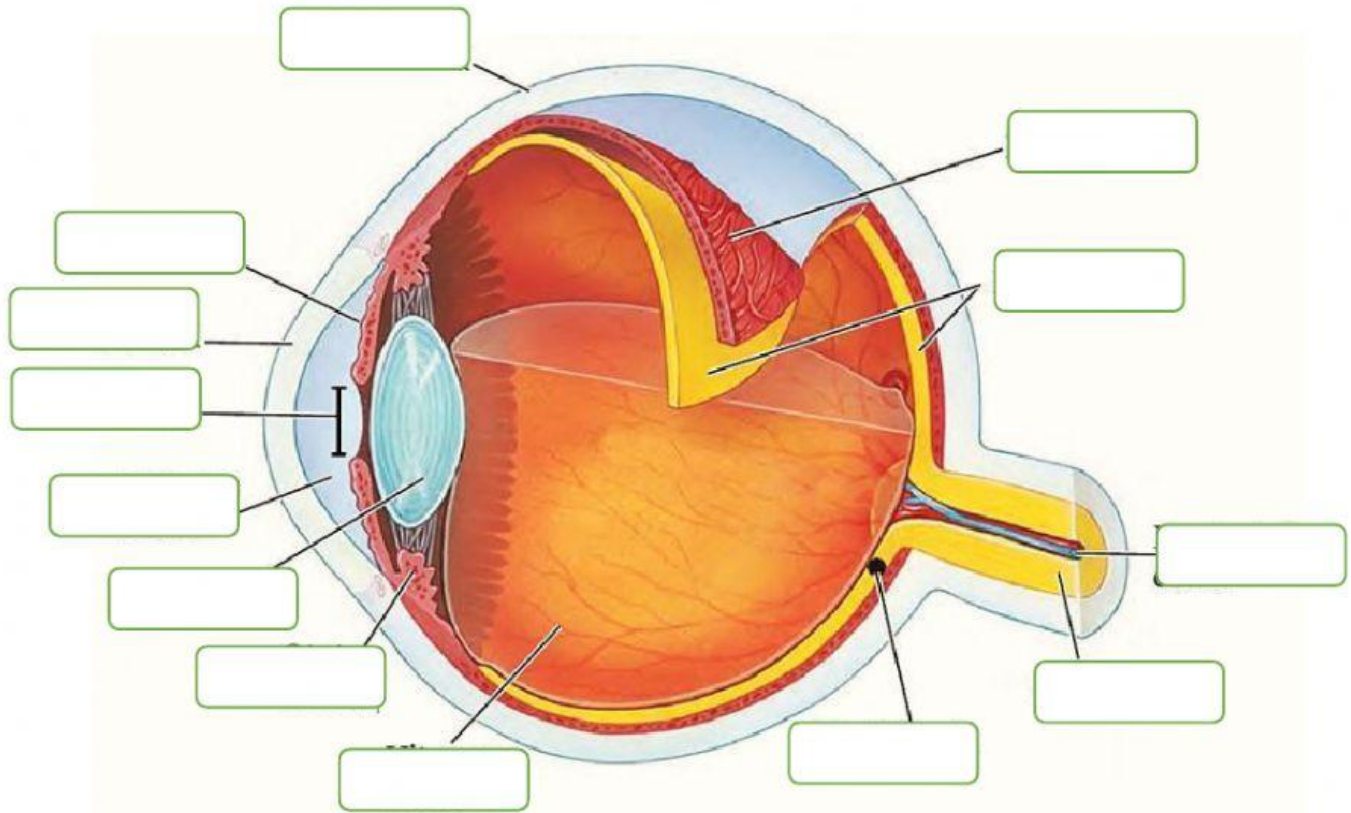


Nama ::

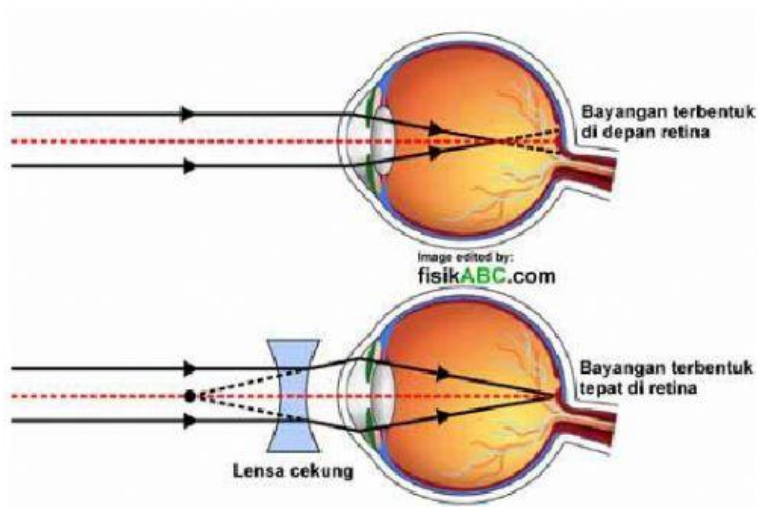
Kelas/No :

Bagian-bagian organ mata



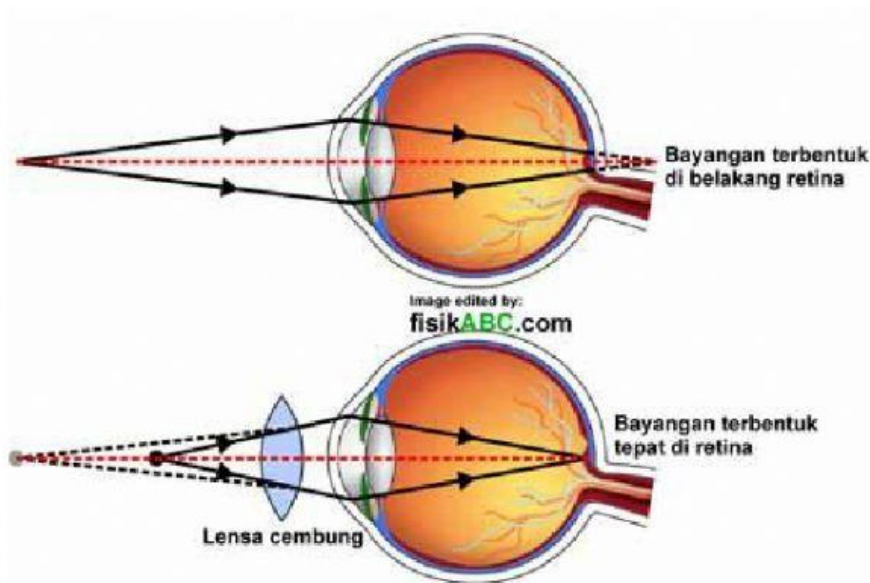
- | | | | | |
|--------|-------------|---------------|-------------|----------------|
| Retina | Saraf optik | Pemb. darah | Bintik buta | Vitreous humor |
| iris | kornea | lensa | koroid | Otot siliaris |
| sklera | pupil | aqueous humor | | |

Gangguan pada indra penglihatan



Rabun atau disebut

Menggunakan lensa atau kacamata



Rabun atau disebut

Menggunakan lensa atau kacamata