

NOME E COGNOME

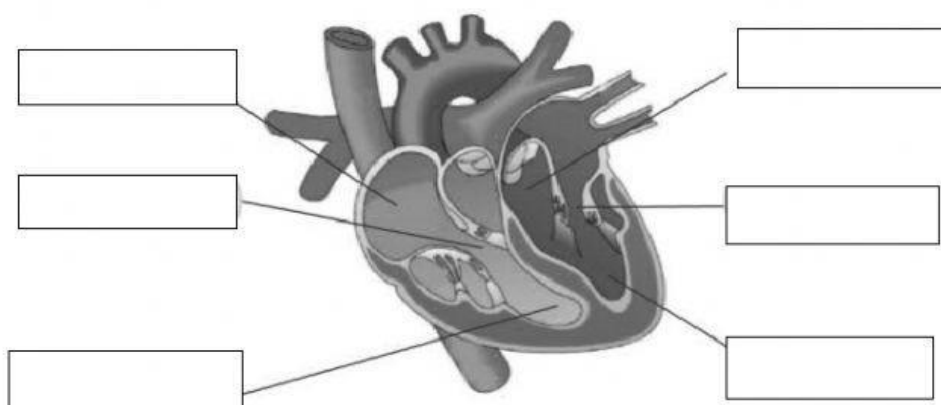
VERIFICA DI SCIENZE
L'APPARATO CARDIOCIRCOLATORIO
IL CUORE

1. COMPLETA LE FRASI SCEGLIENDO L'OPZIONE CORRETTA.

- IL CUORE E' UN MUSCOLO CHE SI TROVA DENTRO
- E' GROSSO COME UN
- IL CUORE POMPA CHE CIRCOLA IN TUTTO IL CORPO.

2. TRASCINA I CARTELLINI NEL POSTO CORRETTO.

ATRIO SINISTRO VENTRICOLO SINISTRO ATRIO DESTRO
VENTRICOLO DESTRO VALVOLA TRICUSPIDE VALVOLA MITRALE

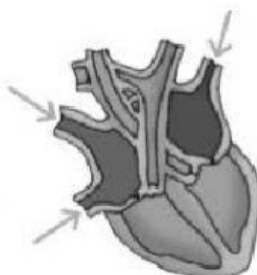


3. COLLEGA OGNI FRASE AL DISEGNO CORRISPONDENTE, INSERENDO LA LETTERA NEL RIQUADRO.

a) IL SANGUE RIEMPIE GLI ATRI.

b) GLI ATRI SPINGONO IL SANGUE NEI VENTRICOLI

c) I VENTRICOLI ESPELLONO IL SANGUE



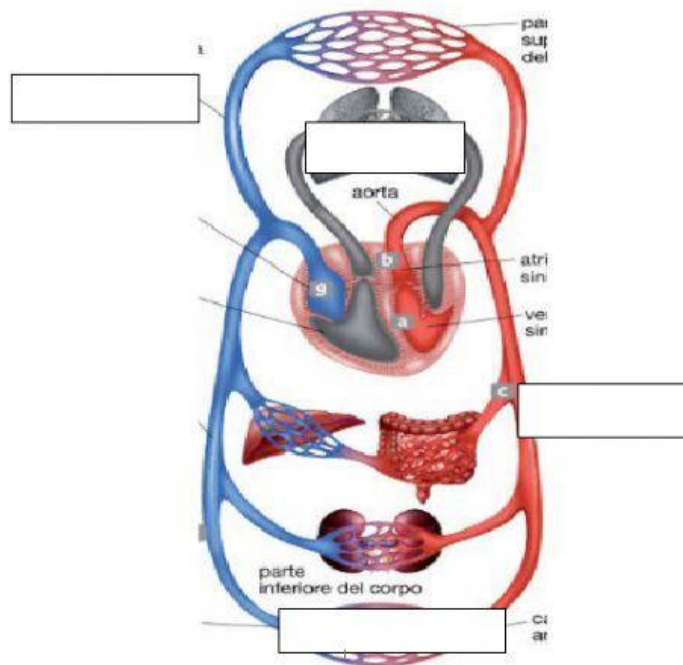
4. TRASCINA AL POSTO GIUSTO OGNI CARTELLINO

PICCOLA
CIRCOLAZIONE

SANGUE
ARTERIOSO

SANGUE
VENOSO

GRANDE
CIRCOLAZIONE



5. UNISCI OGNI ELEMENTO DELLA PRIMA COLONNA AD UNO DELLA SECONDA COLONNA CON IL QUALE E' IN RELAZIONE

CUORE

PIASTRINE

FERITA

EMOGLOBINA

SANGUE

VENE E ARTERIE

VASI SANGUIGNI

BATTITO

6. INDICA SE LE FRASI SONO VERE (V) O FALSE (F)

- IL SANGUE FORNISCE DI OSSIGENO TUTTE LE CELLULE DEL CORPO.
- IL PLASMA E' UNA SOSTANZA SOLIDA.
- IL SANGUE DEVE' ESSERE IN CONTINUA CIRCOLAZIONE.
- IL CUORE E' UN MUSCOLO CAVO.

- L'EMOGLOBINA SI TROVA NELLE PIASTRINE.
- LA PICCOLA CIRCOLAZIONE COLLEGA IL CUORE AI POLMONI E VICEVERSA.
- QUANDO FACCIAMO UNO SFORZO IL NOSTRO CUORE BATTE PIU' VELOCEMENTE.
- IN CASO DI TRASFUSIONE POSSIAMO RICEVERE QUALSIASI TIPO DI SANGUE.
- I GLOBULI BIANCHI TRASPORTANO L' ANIDRIDE CARBONICA.
- IL SANGUE E' COMPOSTO DA: PLASMA, GLOBULI ROSSI, GLOBULI BIANCHI E PIASTRINE.
- IL PLASMA COLORA DI ROSSO IL SANGUE.
- I GLOBULI ROSSI TRASPORTANO L'OSSIGENO.