

LEMBAR KERJA PESERTA DIDIK (LKPD)

Hari/Tanggal : Senin / 19 April 2021

Nama :

Jawablah pertanyaan berikut berdasarkan informasi pada Buku Tema 9 Subtema 3 Pembelajaran 1 dan 2 dengan tepat!

1. Iklan kecil (singkat) berisi penawaran atau informasi tentang sesuatu yang terdiri atas beberapa baris saja disebut
A. iklan kecil
B. iklan kolom
C. iklan baris
D. poster
2. Perhatikan tabel berikut!

No.	Ciri-ciri
1	Terdiri atas 2 sampai tiga baris
2	Dikelompokkan sesuai dengan jenis barang/jasa yang ditawarkan
3	Berupa kalimat-kalimat pendek
4	Tidak menggunakan ilustrasi grafis

Pernyataan di atas merupakan ciri dari iklan

- A. kolom
- B. baris
- C. kecil
- D. poster

3. Iklan yang pemuatannya memanfaatkan beberapa bagian kolom dari halaman surat kabar disebut

- A. iklan kecil
- B. iklan kolom
- C. iklan baris
- D. poster

4. Terdiri atas ilustrasi/gambar/foto/bagan dan kata-kata merupakan salah satu ciri dari iklan

- A. kolom
- B. baris
- C. kecil
- D. poster

5. Yang merupakan contoh iklan baris adalah

A. 

B. 

C. 

D. 

6. Zat tunggal yang tidak dapat diuraikan menjadi zat lain yang lebih sederhana disebut
- A. unsur
 - B. senyawa
 - C. homogen
 - D. heterogen
7. Zat tunggal memiliki satu jenis identitas. Zat tunggal terdiri dari unsur dan senyawa. Berikut ini merupakan contoh dari zat tunggal yang bersifat unsur adalah
- A. tembaga
 - B. perak
 - C. nitrogen
 - D. asam cuka
8. Zat tunggal yang terbentuk oleh perikatan kimia dari dua/lebih jenis unsur disebut
- A. unsur
 - B. senyawa
 - C. homogen
 - D. heterogen
9. Berikut ini merupakan contoh dari zat tunggal yang bersifat senyawa adalah
- A. besi
 - B. emas
 - C. air
 - D. oksigen

10. Zat campuran ada yang bersifat homogen dan heterogen. Berikut ini merupakan contoh zat campuran yang bersifat heterogen adalah

- A. sirop
- B. es buah
- C. air garam
- D. adonan kue

11. Tarian yang membentuk pola lantai vertikal adalah

A.



B.



C.



D.



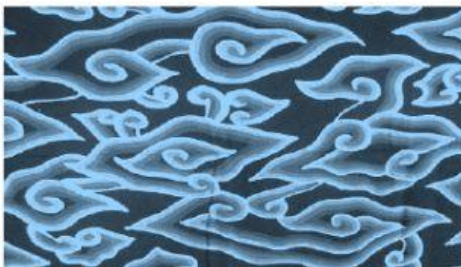
12. Perhatikan gambar berikut!



Formasi penari pada gambar di atas membentuk pola lantai ...

- A. lingkaran
- B. vertikal
- C. horizontal
- D. diagonal

13. Perhatikan gambar berikut!



Motif gambar di atas merupakan motif batik dari daerah

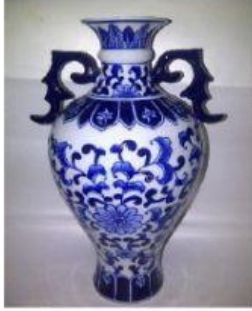
- A. Solo
- B. Cirebon
- C. Madura
- D. Yogyakarta

14. Contoh karya seni dua dimensi adalah

A.



B.



C.



D.



15. Seni rupa terapan yaitu karya seni yang mengutamakan

- A. nilai kecantikannya saja
- B. kecantikan dibandingkan fungsi pakainya
- C. kecantikan dibandingkan nilai komersilnya
- D. fungsi pakai namun tetap memerhatikan segi kecantikan