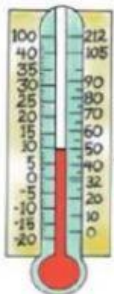
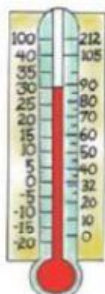


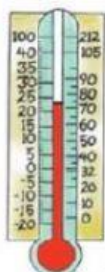
Quel temps fait-il ?

1. Relie les textes et les images.



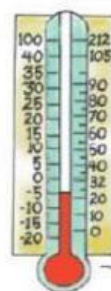






En été, il fait chaud et lourd

Le ciel est couvert; il y a des nuages. Il va pleuvoir.



Il y a un orage: il y a des éclairs et du tonnerre.

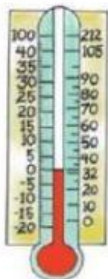
En automne, il fait mauvais. Il pleut et il y a du brouillard.

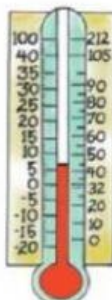
Il fait froid et il neige.

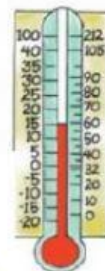
Il fait beau. Il y a du soleil et le ciel est bleu.

En hiver, il gèle; il y a du verglas.

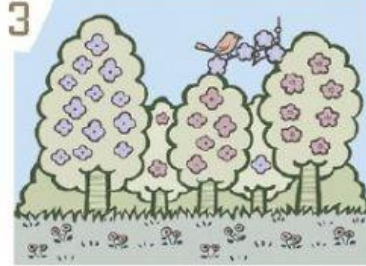
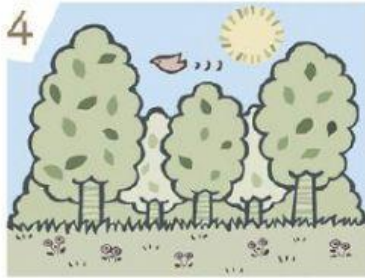
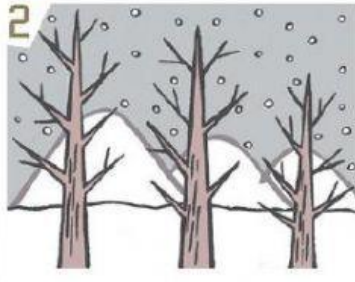
Au printemps, il fait frais et il y a du vent.







2. Relie les textes suivants avec les images.



- a) Il fait chaud, au moins 28 degrés, le soleil brille, le ciel est bleu et il n'y a pas un seul nuage.
- b) Il pleut, de gros nuages gris couvrent le ciel ; il y a du vent et les feuilles tombent. Il fait frais : 10 degrés, ce matin.
- c) Il neige : cette nuit il a fait très froid, alors toutes les rues sont gelées et le brouillard est dense. Le thermomètre marque moins 2 degrés.
- d) La nuit a été fraîche mais la journée est douce. Il pleut légèrement mais le soleil est tout près. Les feuilles commencent à pousser.

3. Ecoutez les bulletins météo et associez-les aux cartes



Bulletin 1
Bulletin 2
Bulletin 3

4. Complète les phrases

- a. _____ vent.
- b. _____ soleil.
- c. _____ beau.
- d. _____ bleu.
- e. _____ moins 15 degrés.
- f. _____ brouillard.

5. Transforme les phrases comme dans l'exemple.

Exemple : Mars une planète / on voudrait aller sur cette planète en 2030.

→ Mars est une planète où on voudrait aller en 2030.

- a. Je ne connais pas de pays / il ne pleut jamais dans ces pays.

→

- b. Tu vas visiter une ville / il y a beaucoup de châteaux dans cette ville.

→

- c. J'habite dans un village / il n'y a pas beaucoup d'habitants dans ce village.

→

- d. Nous ne pouvons pas habiter sur une planète / l'eau n'existe pas sur cette planète.

→