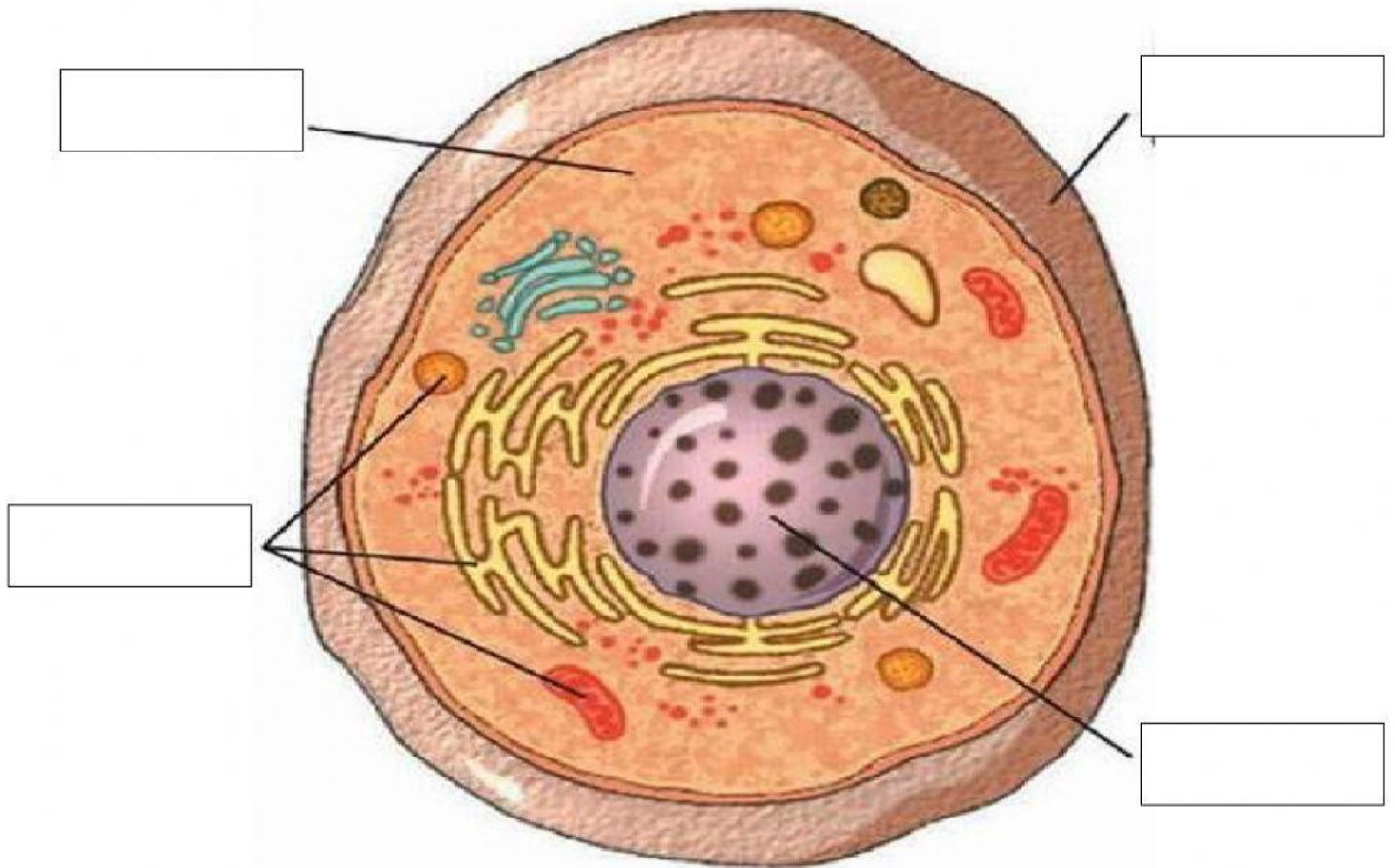


1. Ubica las partes de la célula donde corresponda.



Núcleo Orgánulos Citoplasma Membrana celular

2. Une con flecha la definición de los seres unicelulares y seres pluricelulares.



Están formados **por una célula**.

Por ejemplo los microorganismos, como las bacterias, las levaduras, algunas algas y los protozoos.

Están formados por **muchas células**.

Por ejemplo los hongos, las plantas, los animales y las personas.

3. Relaciona cada función vital con la imagen.



Nos
Relacionamos

Nos
Nutrimos

Nos
Reproducimos