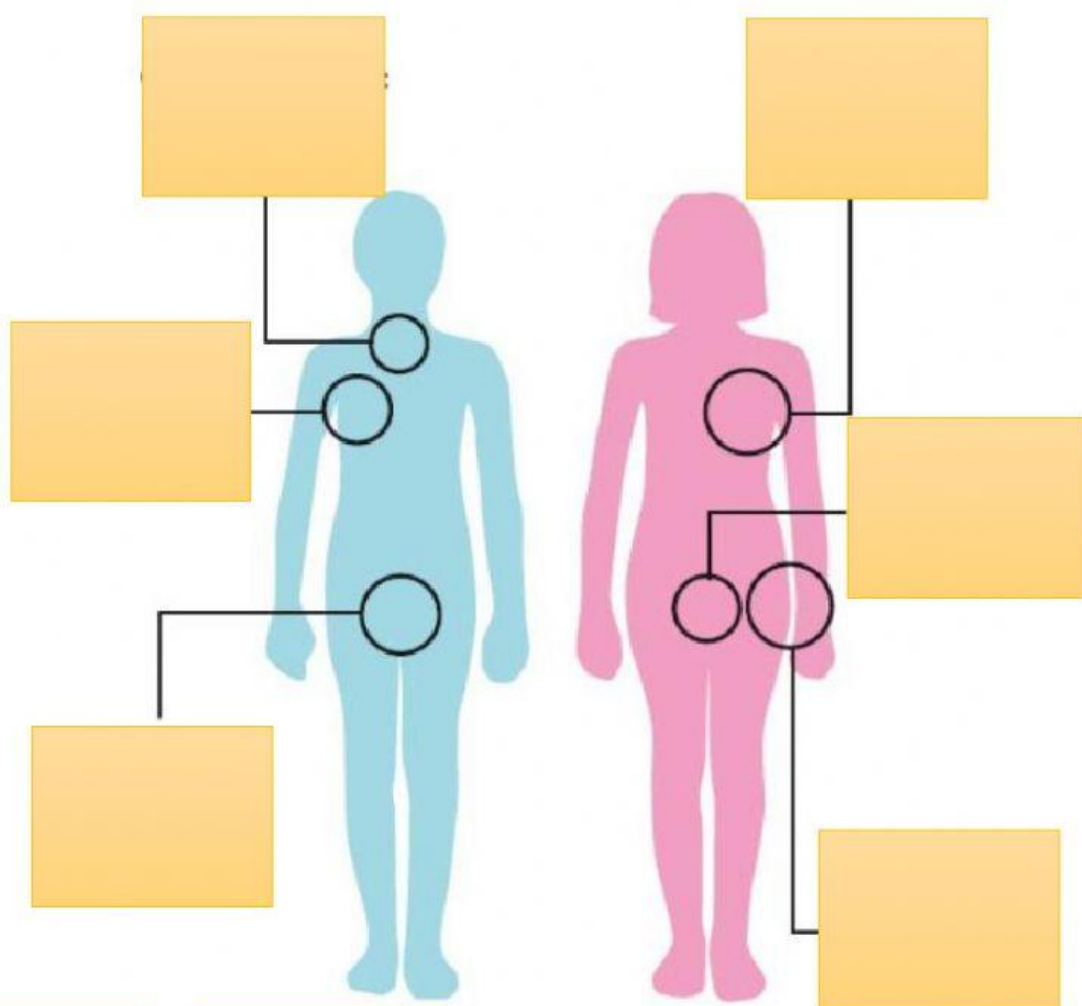


# PUBERTAD

I-. ARRASTRA CADA IDEA Y UBICALOS SEGÚN SEA LOS CAMBIOS DE HOMBRES Y MUJERES.



Desarrollo  
glándulas  
mamarias

Producción de  
óvulos en los  
ovarios

Ensanchamiento  
de caderas

Voz más grave

Crecimiento y  
musculatura

Producción de  
testosterona y  
espermatozoides

II-. UNE CON UNA LÍNEA CADA ETAPA DE LA VIDA CON SU DESCRIPCIÓN

NIÑEZ

FINALIZA LA ETAPA LABORAL Y LA  
ACTIVIDAD FÍSICA SE REDUCE

VEJEZ

MADUREZ SEXUAL

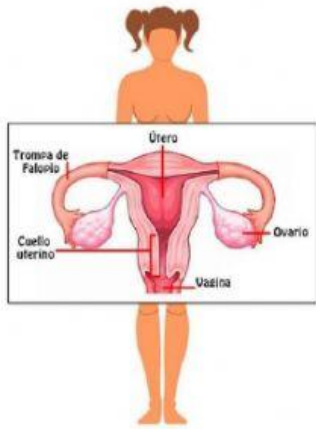
ADULTEZ

SE CONSTRUYE EL LENGUAJE

PUBERTAD/ ADOLESCENCIA

COMIENZA A LOS 18 AÑOS Y SE  
DIVIDE EN TRES SUB- TIPOS

III-. IDENTIFICA SI LAS IMÁGENES REPRESENTAN CARACTERÍSTICAS SEXUALES PRIMARIAS O SECUNDARIAS



#4 CRECIMIENTO DE SENOS

