

## Examen Final Teórico Auditivo Lenguaje Musical 1

### 1) Melódico/rítmico

Escuchar la melodía y organice los fragmentos en el orden que corresponda, deseche los fragmentos que no correspondan a la melodía escuchada. ATENCIÓN! Cada fragmento es un compás

#### a) Audio 1



Analizar los aspectos rítmicos y completar los datos

Metro	Pie	Tipo de compás	Cifra indicadora
Unidad de tiempo		Unidad de división	

### 2) Rítmico: Complete el dato pedido del ejemplo escuchado

The godfather

Pie

3) Dictado rítmicos. Escuchar los ejemplos y arrastras las fichas que correspondan para completar los esquemas rítmicos de 4 tiempos, deseche las fichas que no sirvan y complete el dato pedido

#### a. Audio

Pie



#### b. Audio

Pie



#### 4) Melodía y ritmo

Analizar la melodía, completar los datos rítmicos e indicar los intervalos formantes entre las notas encerradas



Metro

Pie

Tipo de compás

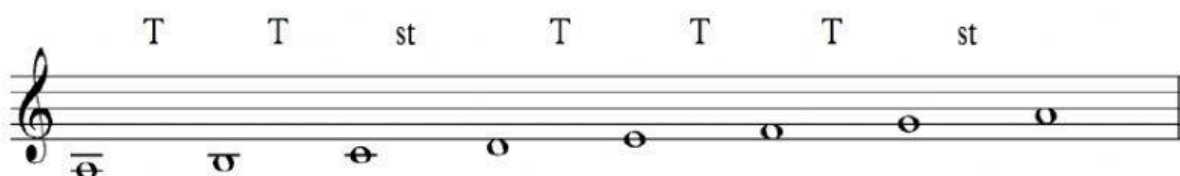
Cifra indicadora

Unidad de tiempo

Unidad de división

#### 5) Construir la escala mayor pedida y los acordes de tónica y dominante respectivos

Escala: La mayor



Acorde de Tónica

5ta		
3ra		
Fundamental		

Acorde de dominante

5ta		
3ra		
Fundamental		

#### 6) Las siguientes notas están en CLAVE DE FA en 4ta línea, indicar los nombres de las mismas

