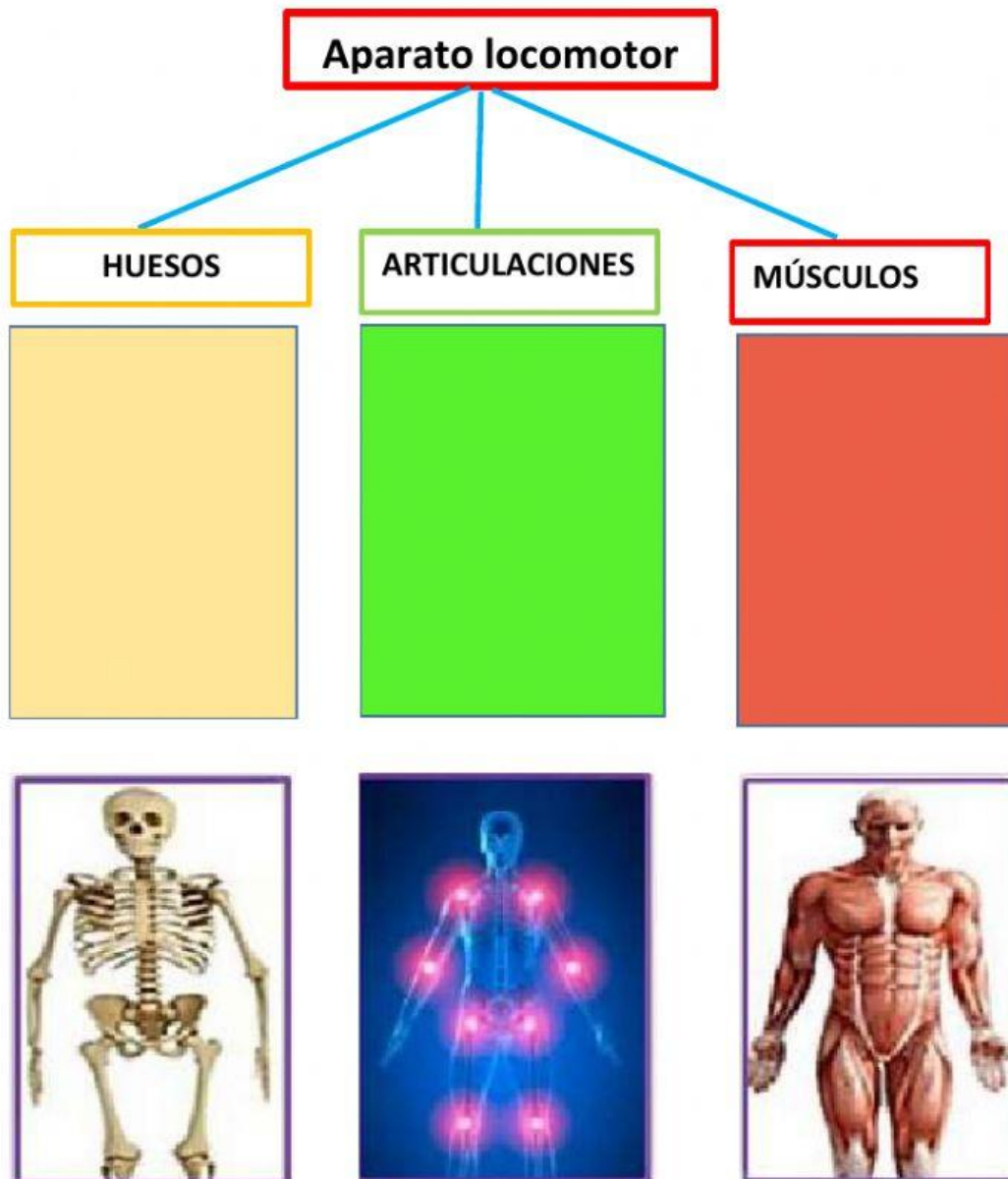


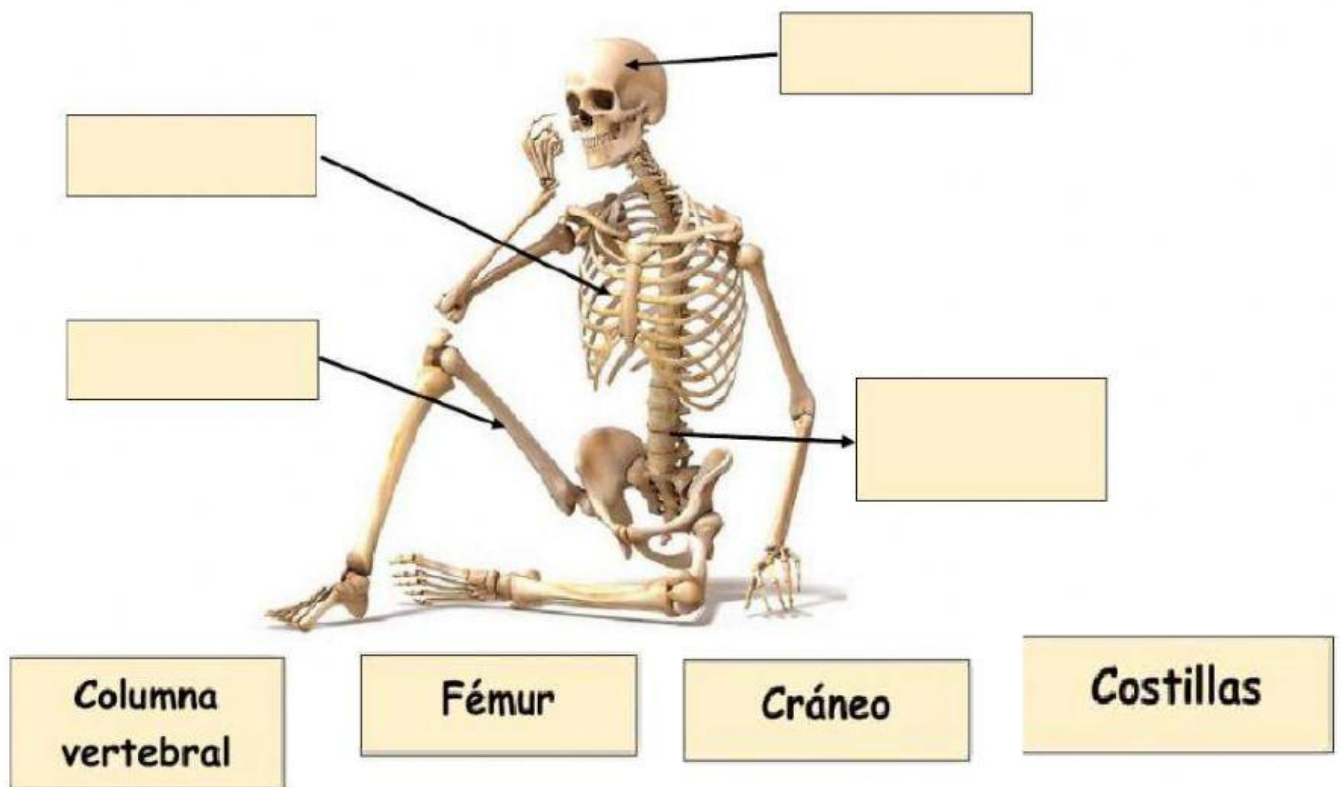
"Con franciscana fraternidad construimos un futuro con fe, esperanza y caridad"

SISTEMA LOCOMOTOR

1. Completa el organizador gráfico.



2. Arrastra los nombres de los huesos donde corresponda.



3. Une con una flecha las siguientes partes del sistema locomotor con su definición.

Huesos

Las articulaciones son los lugares del cuerpo en los cuales se unen los huesos.

Articulaciones

Partes blandas y flexibles.

Músculos

Partes duras, resistentes y rígidas.

4. Arrastra cada músculo donde corresponda.



abdominales

bíceps

pectoral

glúteo

gemelo

