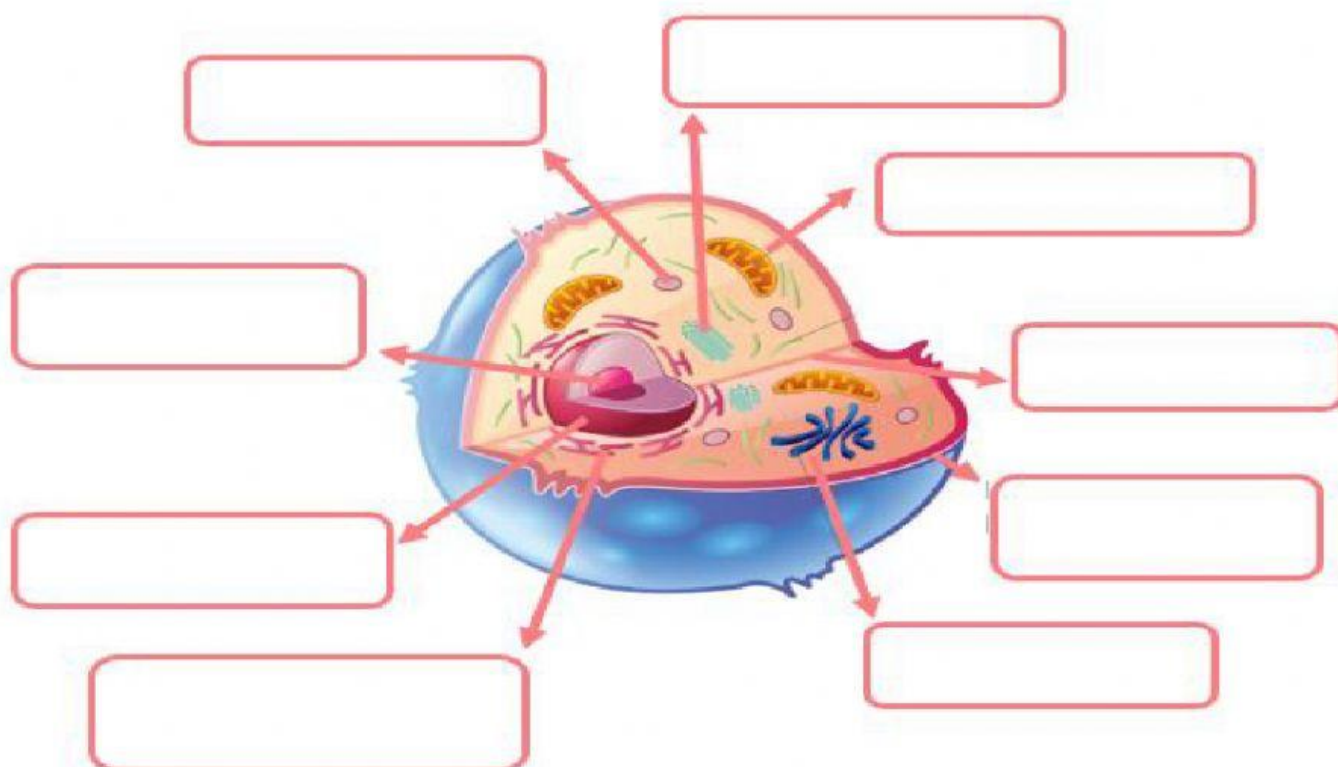




CITOLOGIA

As células podem ser definidas como as unidades estruturais e funcionais de todos os seres vivos, com exceção dos vírus que são organismos acelulares.

A. Arraste o nome da estrutura e solte na lacuna correspondente, no esquema da célula animal abaixo.



Reticulo
Endoplasmático

Núcleo

Complexo
Golgiense

Centríolos

Mitocôndria

Membrana
Plasmática

Nucléolo

Lisossomo

Citoplasma

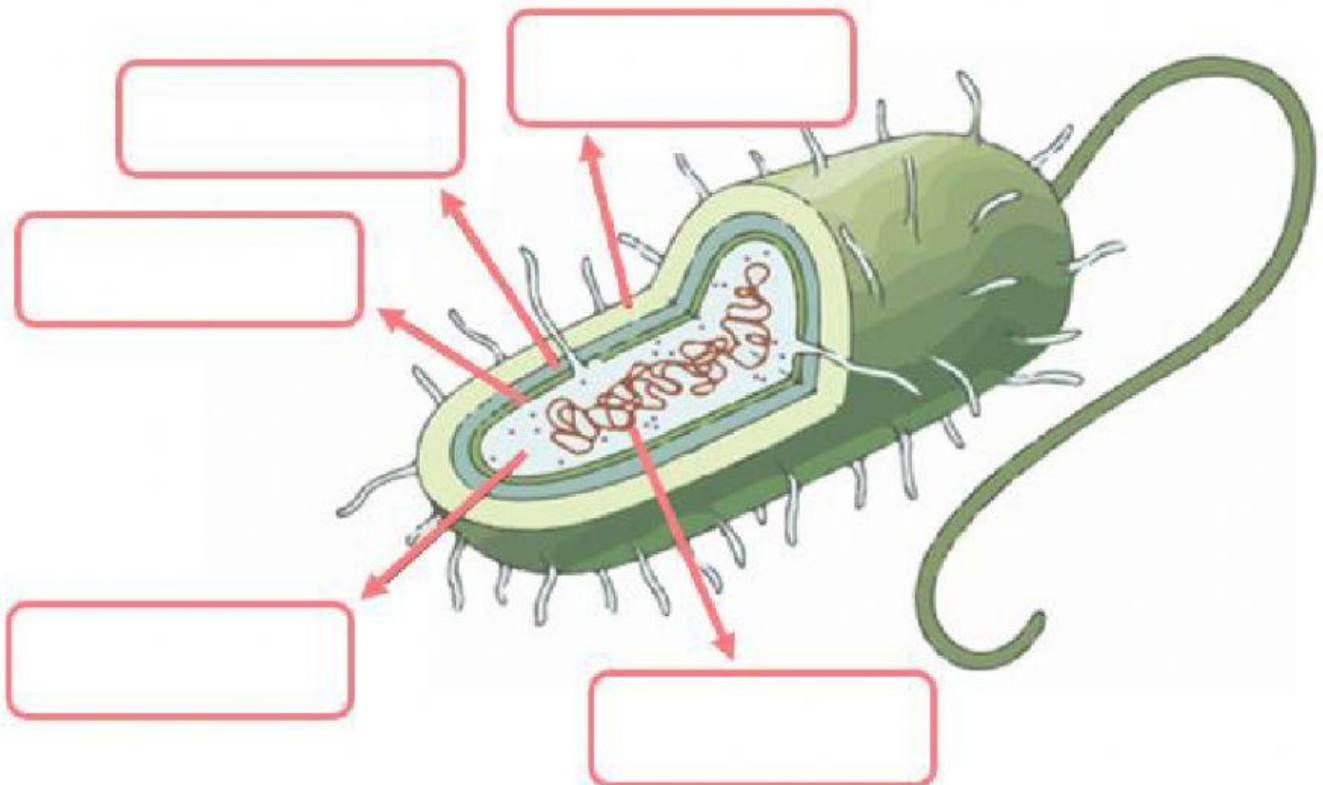
Selecione a alternativa correta:

A célula apresentada no esquema é uma célula

Procarionte

Eucarionte

B. Arraste o nome da estrutura e solte na lacuna correspondente, no esquema da célula bacteriana abaixo.



DNA em forma
de anel

Parede Celular

Membrana
Plasmática

Cápsula

Citoplasma

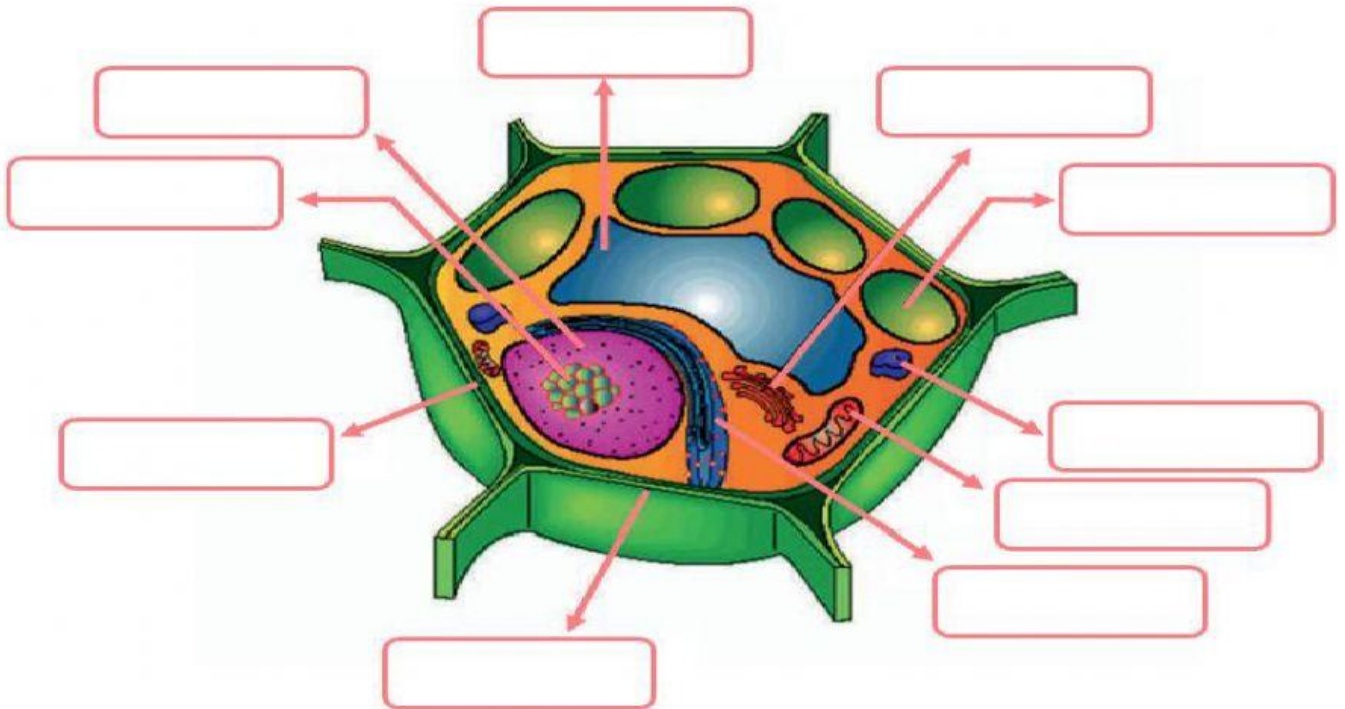
Selecione a alternativa correta:

A célula apresentada no esquema é uma célula

Procarionte

Eucarionte

C. Arraste o nome da estrutura e solte na lacuna correspondente, no esquema da célula vegetal abaixo.



Cloroplasto

Vacúolo

Nucléolo

Parede Celular

Mitocôndria

Complexo de Golgi

Núcleo

Membrana Plasmática

Ribossomos

Lisossomo

Selecione a alternativa correta:

A célula apresentada no esquema é uma célula

Procarionte

Eucarionte