

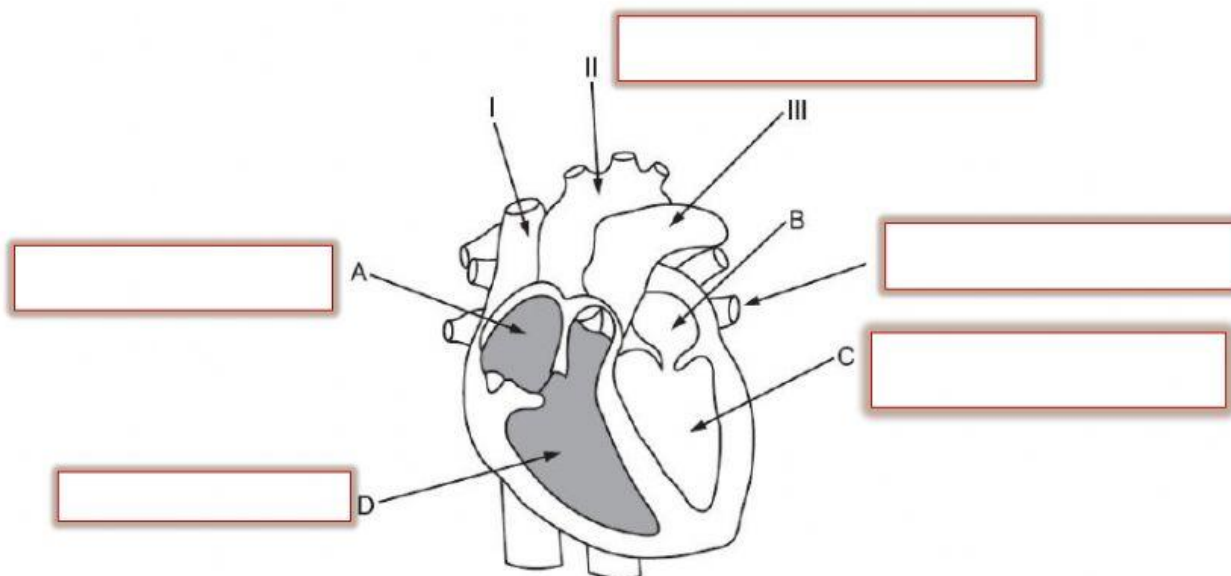


SISTEMA CARDIOVASCULAR

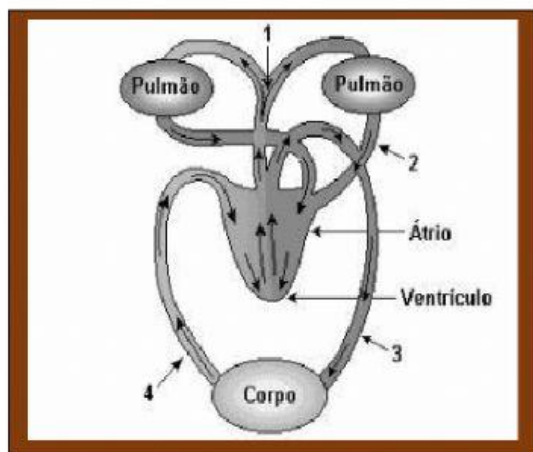
PROF. FRAN

8 ANO

1) Identifique as partes que formam o coração.



2. A respeito da pequena e grande circulação, assinale com 'x' a(s) alternativa(s) correta(s):



1- Artérias pulmonares (1) levam aos pulmões o sangue vindo do corpo.

2- Veias pulmonares (2) trazem para o coração o sangue oxigenado nos pulmões.

3- Artéria aorta (3) leva o sangue oxigenado a todas as partes do corpo.

4- Veias cavas (4) trazem o sangue rico em gás carbônico do corpo ao coração.

3. Assinale com X pressão sanguínea é maior em qual tipo de vaso sanguíneo?

- a) veia
- b) vênulas
- c) artérias
- d) arteríolas

