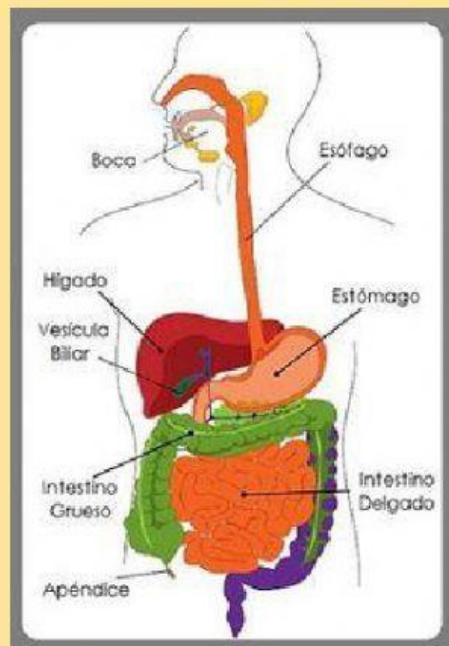


EL APARATO DIGESTIVO



Une cada órgano con su función:

Boca	Formación de las heces
Estómago	Absorción de nutrientes
Hígado	Pasa el bolo alimenticio hasta el estómago
Intestino delgado	Formación del bolo alimenticio
Intestino grueso	Formación del quimo
Esófago	Genera sustancias que facilitan la digestión