

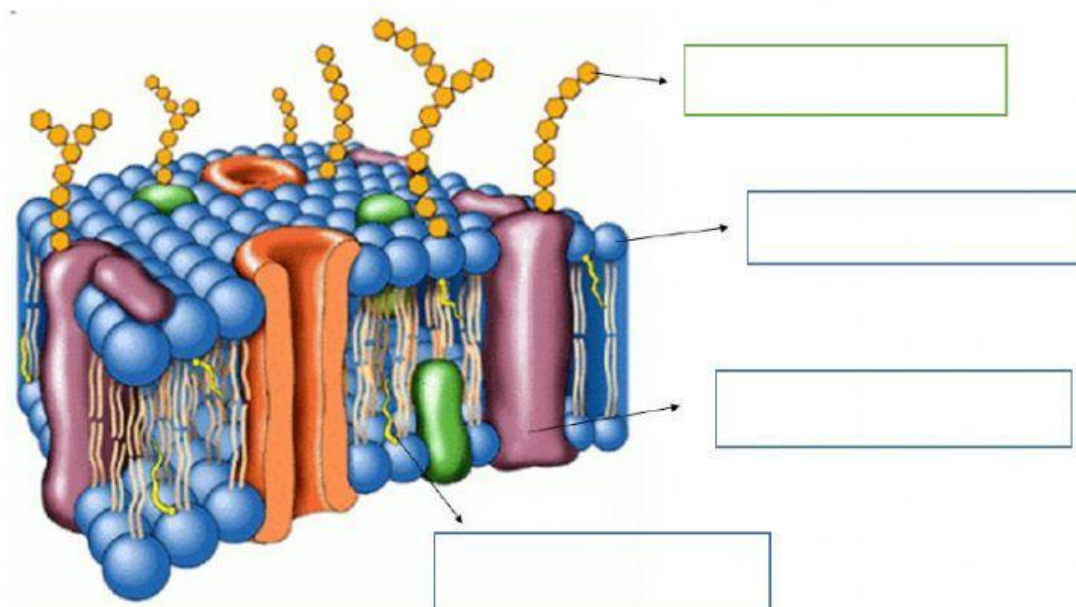
GUÍA DE CIENCIAS NATURALES
8° año básico: semana del 12 abril
Membrana plasmática.

NOMBRE:	
CURSO:	

1. Indica si la aseveración es verdadera o falsa:

	La membrana plasmática separa a la célula del medio externo.
	Sin una membrana plasmática la célula podría perfectamente subsistir en cualquier medio.
	La membrana plasmática permite el paso de todo tipo de sustancias a través de ella.
	El gradiente de concentración es cuando hay diferencia en la concentración de partículas en 2 medios.
	Todos los procesos de transporte a través de la membrana plasmática involucran gasto de energía.

2.- Completa con los nombres que forman la membrana plasmática.





3.- Nombra 3 situaciones de la vida cotidiana en donde se observe transporte a través de la membrana plasmática.

4.- Indica en cada caso si el transporte de sustancias es a favor o en contra del gradiente de concentración.

