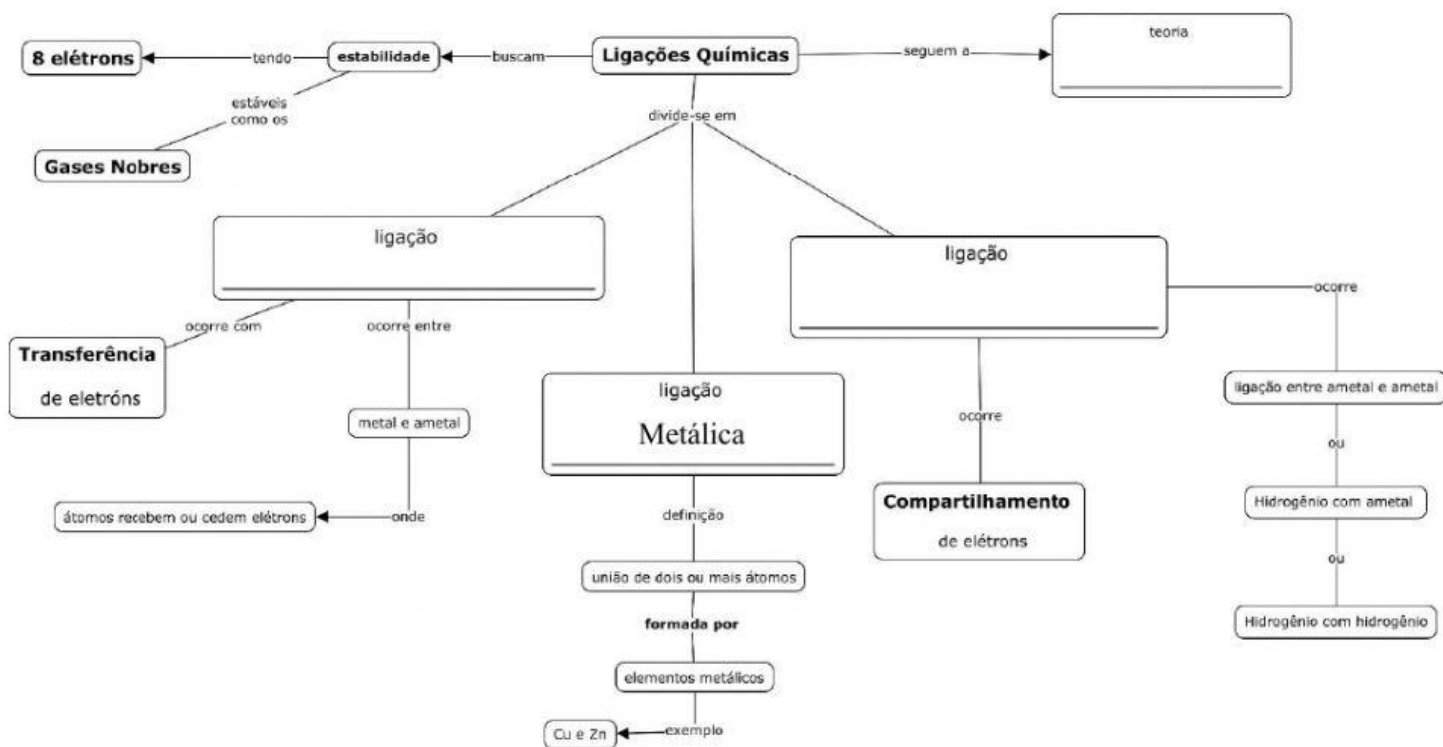




## Ligações Químicas



Obs.: A Ligação Covalente Coordenada ou dativa trata-se não mais da ligação covalente normal, em que cada ligação é formada por 1 elétron de cada átomo, mas de uma covalência especial, na qual o par eletrônico é cedido apenas por um dos átomos da ligação.

Um composto é considerado composto \_\_\_\_\_ quando apresenta exclusivamente ligações **covalentes**.

Um composto é considerado composto \_\_\_\_\_ desde que possua pelo menos uma ligação **iônica** (mesmo apresentando várias ligações covalentes).

Num composto iônico não existem moléculas, mas \_\_\_\_\_.

Agora é sua vez: **Classifique as ligações a seguir em iônica (1) e covalente (2).**

( ) NaCl  
( ) NH<sub>3</sub>  
( ) CaO  
( ) HCl

( ) CS<sub>2</sub>  
( ) SF<sub>6</sub>  
( ) Cl<sub>2</sub>  
( ) KCl

Profa. Ana -QuímicaAna  
Bom estudo!!!