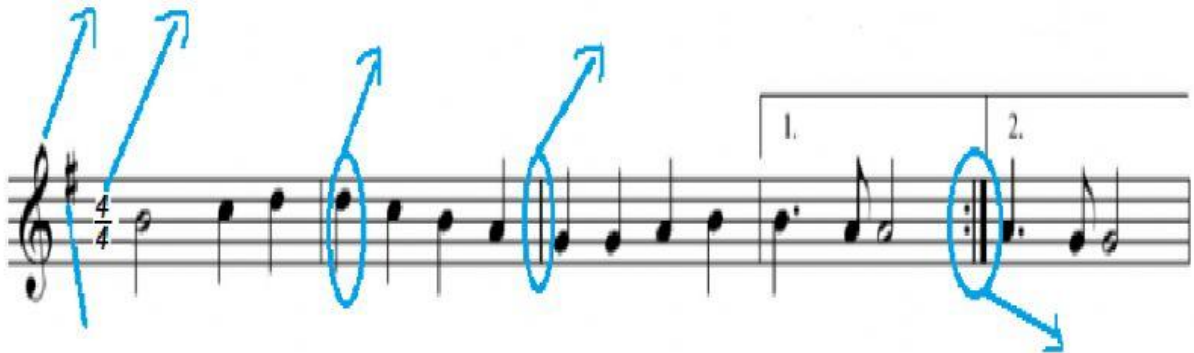


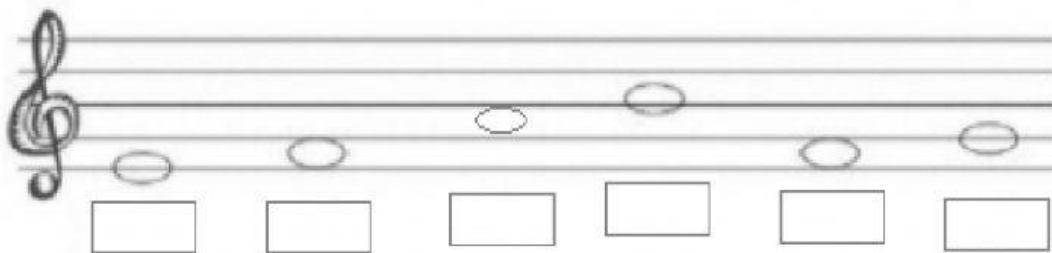
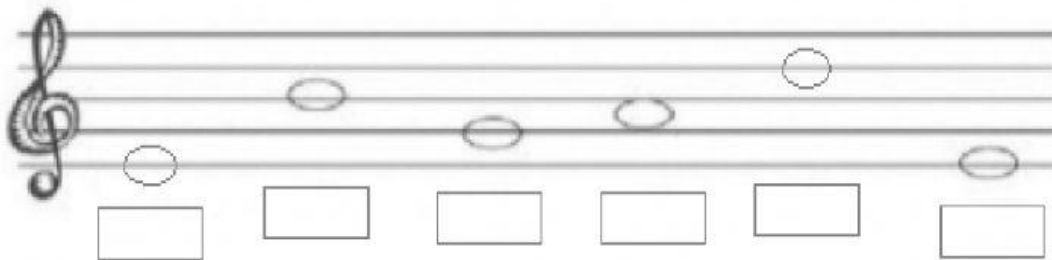
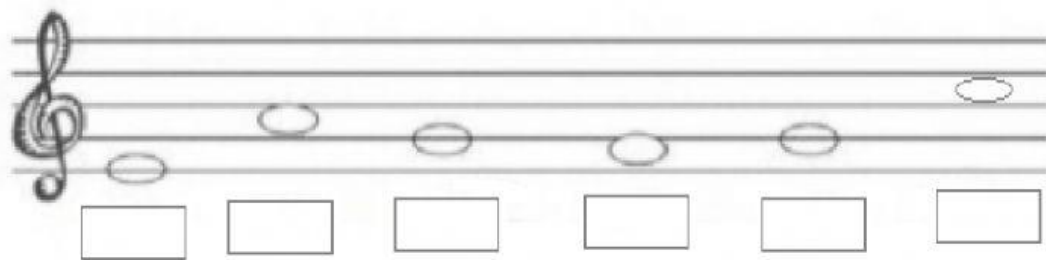
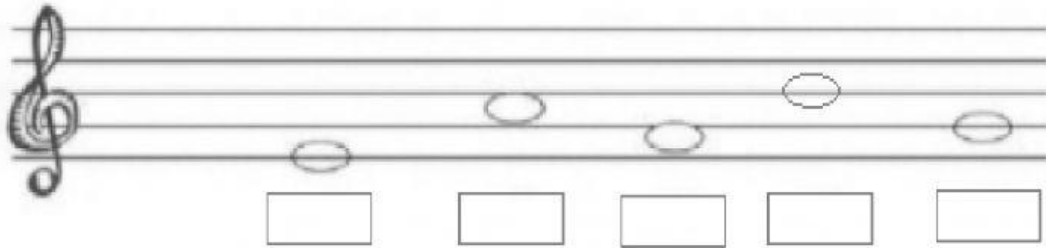
ELEMENTOS DEL PENTAGRAMA

- 1) ¿Como se llaman los elementos del pentagrama?
- 2) Identifique las figuras musicales



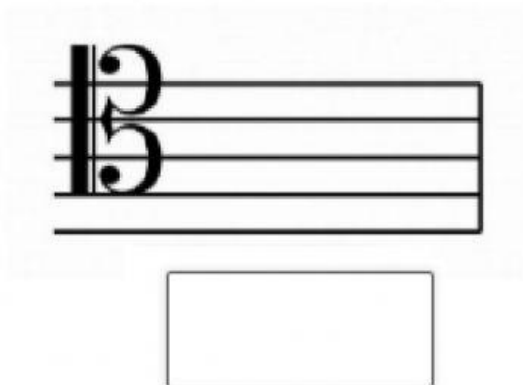
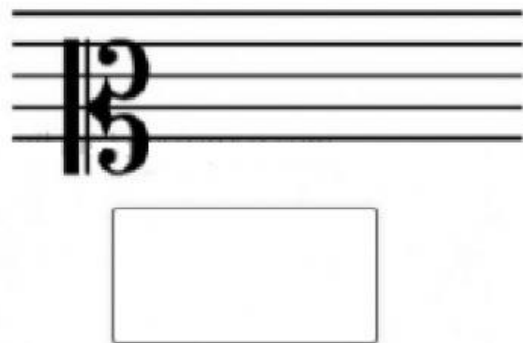
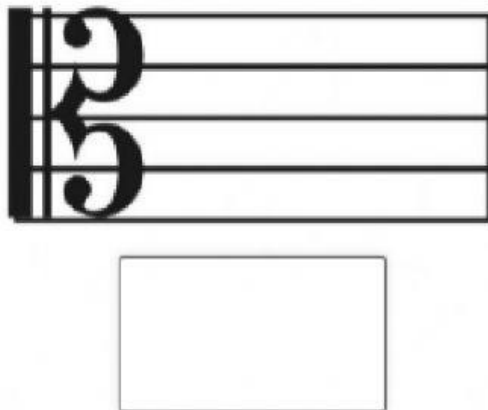
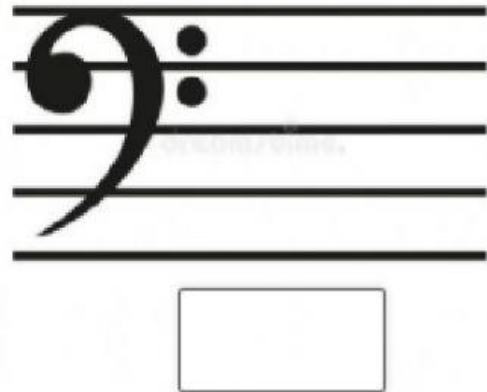
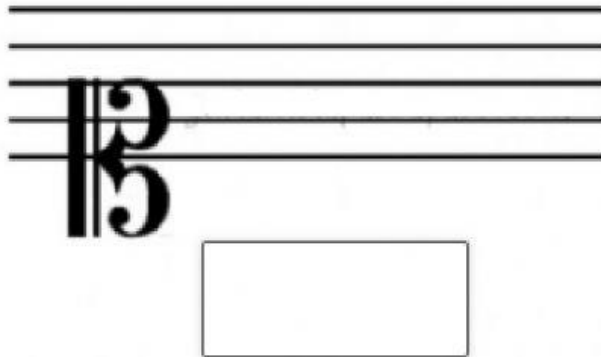


3) Coloca el nombre de cada una de estas notas en el pentagrama.



LLAVES MUSICALES

1) ¿Qué llaves son estas?





Sheet music exercises for bass clef and alto clef, each with four measures and empty boxes for notes.

Exercise 1 (Bass Clef):

Exercise 2 (Bass Clef):

Exercise 3 (Alto Clef):

Exercise 4 (Alto Clef):

Exercise 5 (Alto Clef):

2) Para que sirven las llaves y cuales son las posiciones de las llaves.?

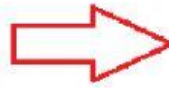
3) ¿Para qué sirve la armadura? Da un ejemplo

4) ¿Qué nos indica el indicador de compas? Da un ejemplo en un compás de $\frac{3}{4}$

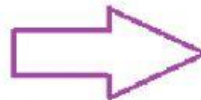
Notas musicales

1) Completa las palabras a partir de la nota en el pentagrama

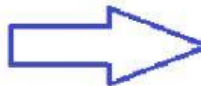
vanda



llon



dadura

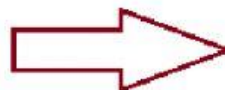


da



Pa

dar



milia

