

# LOS SERES VIVOS



## 1. Marca con una x la respuesta correcta

a) **Es la envoltura fina y flexible que rodea a la célula y que regula el intercambio de sustancias con el exterior**

- ☐ El núcleo.
- ☐ La membrana plasmática.
- ☐ Los cloroplastos..

b) **Es el gel que llena el interior de la célula**

- ☐ Membrana.
- ☐ Orgánulos.
- ☐ Citoplasma.

c) **Tienen el material genético libre en el citoplasma, pocos orgánulos y una pared alrededor de la membrana.**

- ☐ Las células procariotas.
- ☐ Las células eucariotas.
- ☐ Los musgos.

d) **Tienen el material genético rodeado de una membrana, que forma el núcleo, y se componen de una gran variedad de orgánulos.**

- ☐ Las células procariotas.
- ☐ Las células eucariotas.
- ☐ Las bacterias

f) **Están formados por una única célula.**

- ☐ Los seres vivos unicelulares
- ☐ Los seres vivos pluricelulares
- ☐ Los protoctistas

g) **El corazón es un:**

- ☐ Tejido.
- ☐ Órgano.
- ☐ Sistema.

h) **Son seres unicelulares y procariotas. Su nutrición puede ser autótrofa y heterótrofa. A veces forman colonias.**

- ☐ Reino de los protoctistas
- ☐ Reino de los moneras
- ☐ Reino de los hongos

i) **Todas las bacterias son:**

- ☐ Autótrofas.
- ☐ Beneficiosas.
- ☐ Unicelulares.

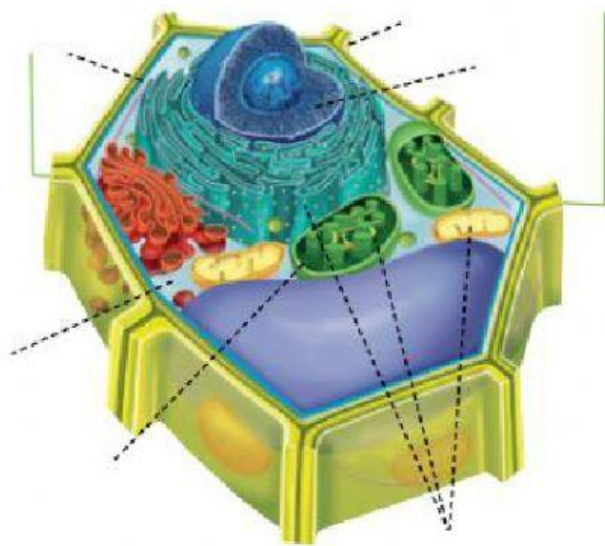
e) Las bacterias con forma de esfera se llaman:

- ☐ Cocos.
- ☐ Bacilos.
- ☐ Espiroquetas.

j) Son seres con células eucariotas. Pueden ser unicelulares o pluricelulares. No forman tejidos. Su nutrición es heterótrofa.

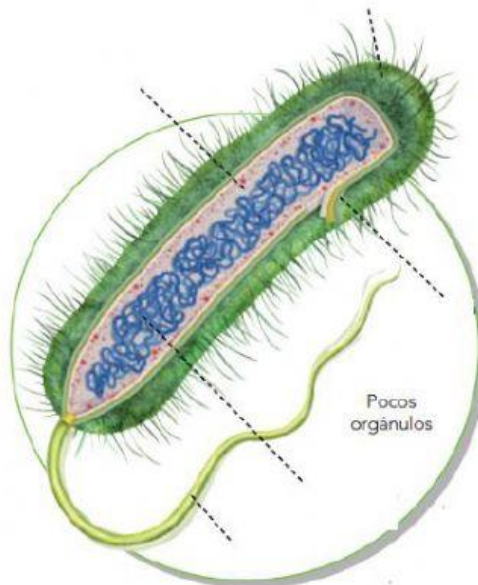
- ☐ Reino de los moneras
- ☐ Reino de los protocistas
- ☐ Reino de los hongos

2. Completa el dibujo, utilizando las siguientes palabras (*membrana, pared, núcleo, citoplasma, cloroplasto (con clorofila), gran variedad de orgánulos*) y di de qué tipo de célula se trata.



Es una célula \_\_\_\_\_

3. Completa el dibujo, utilizando las siguientes palabras (Citoplasma, Pared, Membrana, Material genético en el citoplasma, Flagelo) Después di de qué tipo de célula se trata.



Es una célula \_\_\_\_\_

#### 4. Completa

Reino de los	Son seres unicelulares y procariotas. Su
nutrición puede ser	y heterótrofa. A veces forman colonias.
Reino de los	Son seres con células eucariotas. Los
hay unicelulares (protozoos, algas microscópicas...) y pluricelulares que	(grandes algas). Los protozoos realizan
no forman	; las algas, autótrofa.
nutrición	
Reino de los	Son seres con células eucariotas. Hay
hongos unicelulares o pluricelulares. No forman tejidos. Su nutrición es	
Reino de los	Son seres con células eucariotas. Son
pluricelulares que	tejidos y, casi siempre, órganos, aparatos y
sistemas. Su nutrición es heterótrofa.	
Reino de las	Son seres con células eucariotas, con
rígida y con cloroplastos. Son pluricelulares con tejidos y, casi siempre,	
con órganos. Su nutrición es	