

EL SISTEMA NERVIOSO



Arrastra cada palabra a su lugar.

Tenemos un sistema nervioso que:

- recibe las señales de los órganos de los sentidos
- las interpreta
- las transforma en señales nerviosas de respuesta, que envía a todas partes de nuestro cuerpo para que reaccionemos.

Nuestro sistema nervioso está formado por el **encéfalo (cerebro)**, la **médula espinal** y los **nervios periféricos**.

Nervios periféricos

Cerebro

Médula espinal

Une con líneas

EL ENCÉFALO

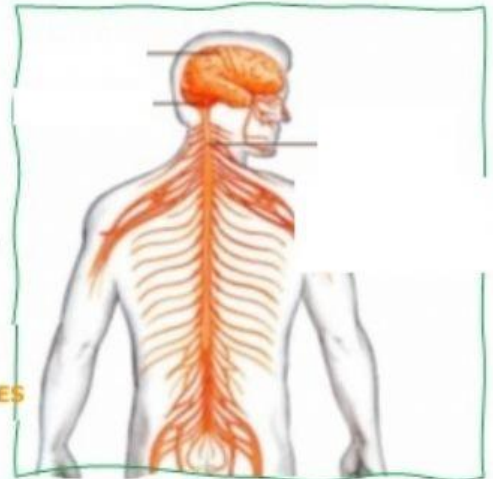
Está formado por el **cerebro**, el **cerebelo** y el **tronco encefálico** (el bulbo raquídeo y la médula espinal). Es el órgano encargado de realizar señales, elaborar informaciones, percibir lo que sucede en el exterior y producir órdenes.

MÉDULA ESPINAL

CEREBELO

ENCÉFALO

NERVIOS PERIMETRALES



LA MÉDULA ESPINAL

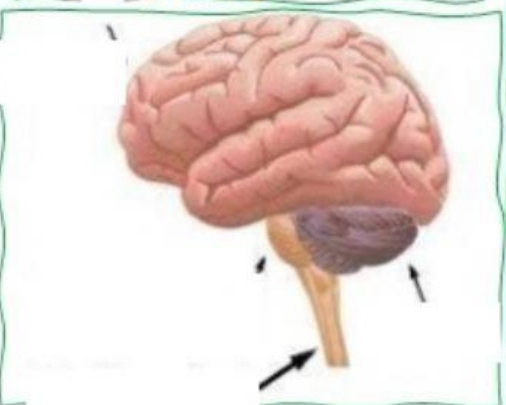
Se trata de un cordón de nervios que se encargan de transmitir señales y órdenes. Está protegida por las vértebras de la columna vertebral.

Cerebelo

Cerebro

Bulbo raquídeo

Medula espinal



LOS NERVIOS

Conectan el encéfalo y la médula espinal con todas las partes del cuerpo y se encargan de transmitir las señales y órdenes.

VÉRTEBRA

MÉDULA ESPINAL

NERVIOS ESPINALES

