



"Mantén la calma y confía en ti mismo."

MINISTERIO DE EDUCACIÓN
PANAMÁ NORTE
C.E.I.SAN FRANCISCO DE ASÍS
EXAMEN MENSUAL
CIENCIAS NATURALES
PRIMER TRIMESTRE

MAESTRA: Nephthali Navarro Nivel 6º fecha: 4/14/2021

Indicaciones generales: Lea cuidadosamente cada parte del examen, se le bajará puntos al estudiante que mantenga la cámara desactivada, el examen debe ser enviado dentro de la hora de clase. Valor general 40

I. **Parte:** Escriba las respuestas correctas en los espacios en blanco. Valor 10 puntos.

- Mencione los tres tipos de neuronas: _____

- El sistema nervioso está formado por: _____
, _____
- El sistema nervioso central está formado: _____

- El encéfalo y la médula espinal están compuesto por millones de células llamadas: _____
- Es un cordón de fibras nerviosas protegida por la columna vertebral: _____
- Mencione una función que realice la médula espinal: _____

II. **Parte:** Identifica cada enfermedad con la definición correcta (usar en lápiz) valor 5 puntos.

Parkinson	Trastorno cerebral que presentan las personas con convulsiones recurrentes.
Parálisis cerebral	Es un dolor de cabeza recurrente.
Alzheimer	Es un trastorno que afecta las células nerviosas o neuronas.
Epilepsia	Trastorno congénito que afecta a una persona para coordinar los movimientos.
Migraña	Enfermedad progresiva que disminuye lentamente la memoria.

III. Clasifique cada movimiento según sea voluntario o involuntario. valor 8 puntos

MOVIMIENTO VOLUNTARIO

MOVIMIENTO INVOLUNTARIO

Hace frío me pongo un abrigo.

Escribir una redacción.

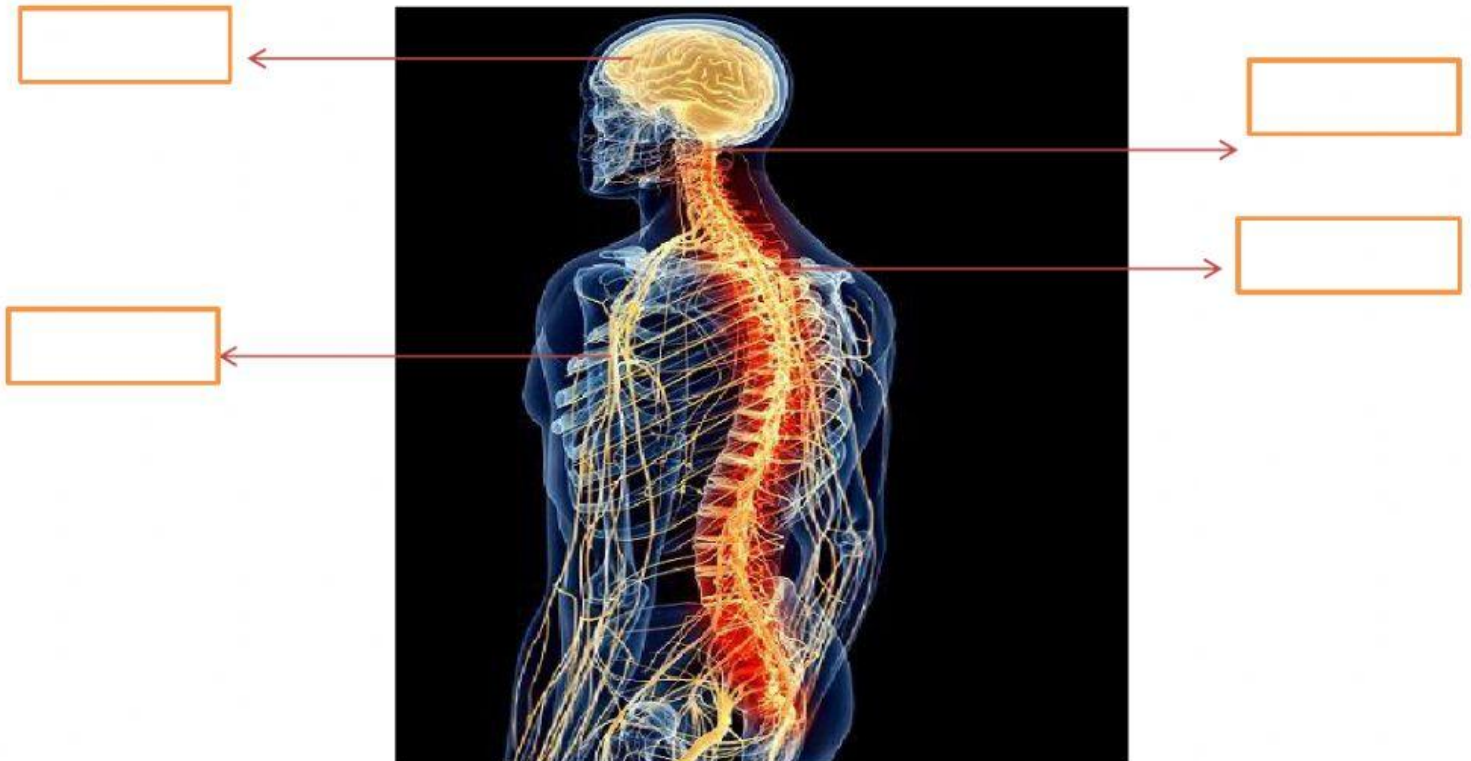
Los latidos del corazón.

Poner la mano cuando me caigo.

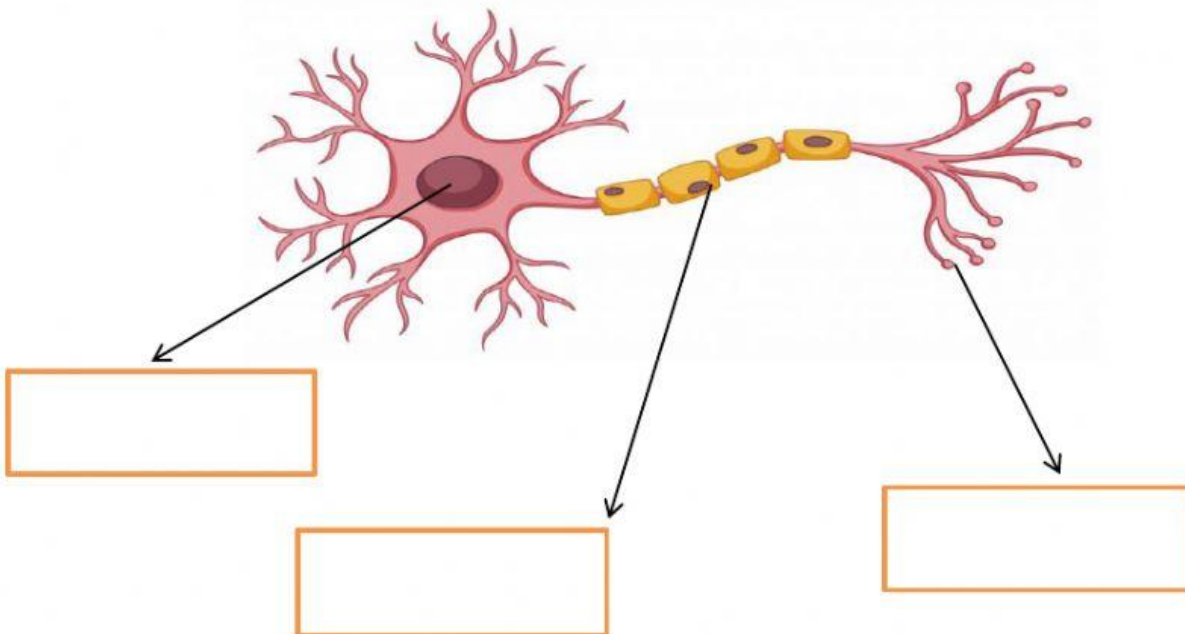
Quitar la mano de la plancha caliente.

Saludo a mi amigo desde el coche.

IV. Complete el siguiente organizador gráfico, respecto al sistema nervioso. Valor 4 puntos.



V. Coloca las partes de una neurona donde corresponde. Valor 3 puntos



VI. Explica ¿Qué diferencia hay entre las neuronas sensitivas y las neuronas motoras? Valor 10

