



ZOOLOGÍA

TEJIDO EPITELIAL



JUAN GONZAGA ROMERO

1.- COLOCA UNA (V) SI ES VERDADERO Y UNA (F) SI ES FALSO:

- a) El tejido epitelial está se encuentra solo en la piel.
- b) Las células del tejido epitelial están juntas unas a otras
- c) El tejido epitelial está conectado entre sí con las terminaciones nerviosas
- d) El tejido epitelial es avascular (sin presencia de vasos sanguíneos)
- e) Las células del tejido epitelial presentas formas geométricas

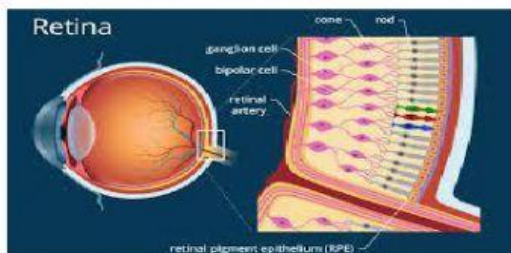
2.- RELACIONE LAS SIGUIENTES IMÁGENES CON SUS RESPECTIVAS FUNCIONES DEL TEJIDO EPITELIAL:



REALIZAN LA ABSORCIÓN DE SUSTANCIAS
NUTRITIVAS



REVISTEN O TAPIZAN ÓRGANOS INTERNOS



FORMA PARTE EN LOS ÓRGANOS SENSORIALES



REALIZA EL MOVIMIENTO DE CIERTAS
SUSTANCIAS.



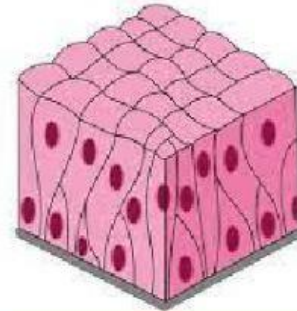
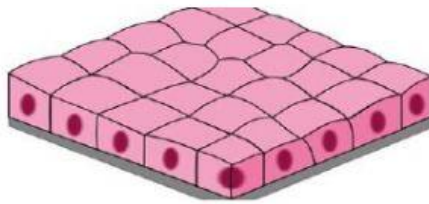
*Mismas raíces, brotes nuevos
....¡Maristas por siempre!*



LIVEWORKSHEETS



3.- IDENTIFICA LOS PRINCIPALES TEJIDOS EPITELIALES:



PSEUDOESTRATIFICADO

COLUMNAR

CÚBICO

PLANO

4.- ENCUENTRA LAS SIGUIENTES PALABRAS: TEJIDO, COLUMNAR, PLANO, CUBICO, GLANDULAR

L	C	N	T	O	Q	R	I	R
C	E	D	J	E	L	L	A	P
P	O	E	U	E	J	L	N	D
L	D	L	A	O	U	I	A	V
A	R	S	U	D	E	A	D	A
N	O	P	N	M	C	E	T	O
O	O	A	L	O	N	K	T	U
O	L	E	A	N	D	A	C	I
G	C	U	B	I	C	O	R	N



*Mismas raíces, brotes nuevos
....¡Maristas por siempre!*



LIVEWORKSHEETS

