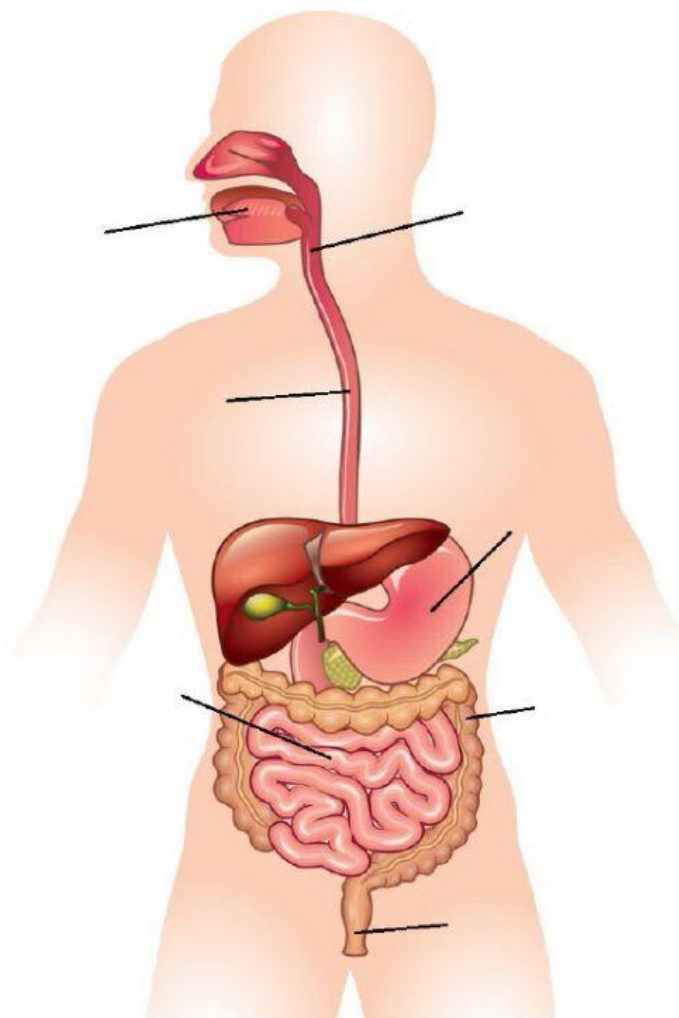


Pří – TEST – trávicí a vylučovací soustava

1.) Popiš správně části trávicí soustavy.



2.) Doplň text tak, aby správně popisoval, co se děje v trávicí soustavě s potravou.

V _____ potravu pomocí zubů a jazyka rozžvýkáme. Rozmělněná potrava se smísí se _____ a po spolknutí prochází hltanem a _____ do _____. Tam se promíchá se _____, které ji rozloží na kašovitou hmotu. Ze žaludku postupuje potrava do _____, kde se _____ dostávají stěnami střeva do _____, která je pak rozvádí po celém _____.

Nestrávené zbytky putují z tenkého do _____ střeva. Zde se _____ a vzniká _____, která odchází z těla _____.

živiny žaludečními šťávami zahustí těle jícnem tenkého střeva konečníkem
dutině ústní stolice krve žaludku tlustého slinami

3.) Doplň následující věty a rozhodni, které potraviny jsou pro naše tělo zdravé.

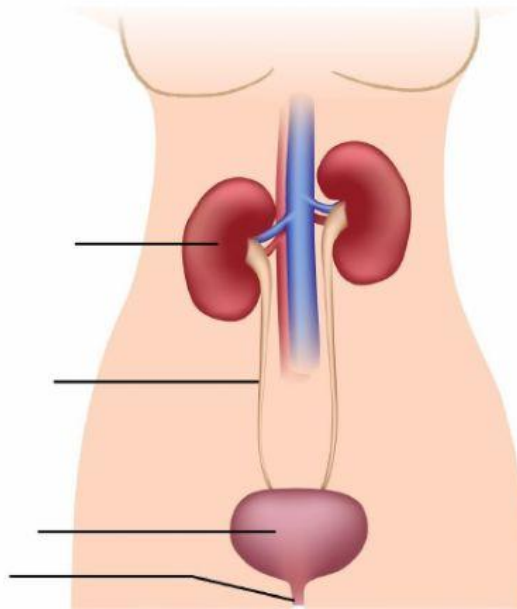
Zuby bychom si měli čistit _____ denně a _____ ročně navštívit zubaře.

Pro lidské tělo je nejlepší přijímat vyváženou stravu / jen zeleninu a dostatek sladkostí / tekutin.

Zdravé potraviny	Nezdravé potraviny

Coca-cola jablko losos smažený sýr paprika hranolky čočka

4.) Popiš správně části vylučovací soustavy.



5.) Doplň text tak, aby správně popisoval, jak funguje vylučovací soustava.

V _____ se krev _____. Ledviny ji zbavují přebytečných tekutin, odpadních a _____. Takto vzniká _____. Ta poté postupuje _____ do _____, kde se nějaký čas hromadí. Poté opouští tělo _____.

močovody čistí močovou trubicí moč močového měchýře ledvinách
škodlivých látek