

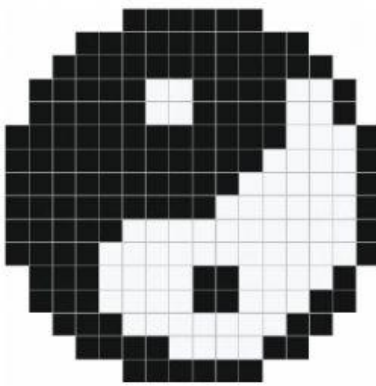


Grado: 4°

Nombre: _____

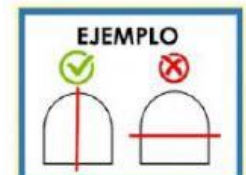
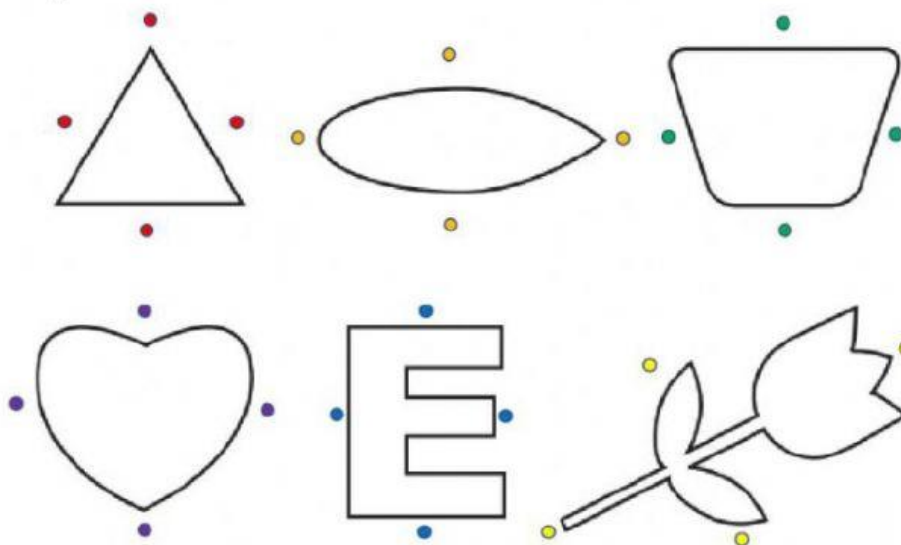
La simetría consiste en que una imagen o figura se ve idéntica a su forma original después de ser volteada o girada. Por lo tanto, la simetría transforma una figura en otra igual, aunque en sentido inverso.

Crea un dibujo simétrico siguiendo el patrón dado.



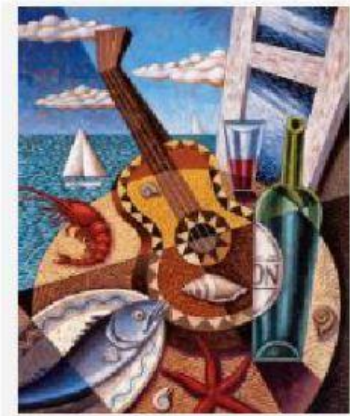
Observa el dibujo y traza una línea de simetría correcta uniendo

Los puntos



BODEGÓN

SELECCIONE LA IMAGEN QUE NO ES UN BODEGÓN:



LAS PRIMERAS EXPRESIONES DE ARTE FUERON OBRAS DE:

- A) ALIENS
- B) ANIMALES
- C) SER HUMANO