

NIVEL: Bachillerato	ÁREA: CIENCIAS NATURALES	ASIGNATURA: "BIOLOGÍA"	AÑO LECTIVO
AÑO BGU: TERCERO	GRUPOS/PARALELOS: A	QUIMESTRE:	

1. Escriba F para los postulados falsos o V para los verdaderos sobre los términos asociados a la salud

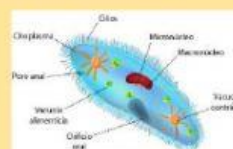
- La salud se define como el estado de completo bienestar físico, mental y social, y no solamente la ausencia de afecciones o enfermedades.
- Los factores que depende la salud son los siguientes: características físicas y mentales, estilos de vida, el sistema de asistencia sanitaria y el entorno social_____
- El estrés es un estado de tensión del organismo provocado por un esfuerzo físico, psíquico o emocional_____
- Las enfermedades infecciosas son alteraciones de la salud causada por macrorrganismos eucariontes._____
- Las bacterias no cumplen funciones vitales como nutrición, reproducción y relación_____
- Las bacterias son seres vivos formados por una célula eucariota_____
- Los virus en su forma más simple solo poseen una capsida proteica que envuelve y protege a un ácido nucleico_____

2. Las enfermedades según el modo en el que parecen y su duración pueden ser (seleccione más de una respuesta):

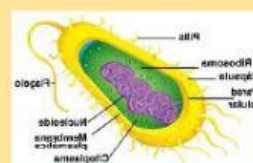
- Crónicas
- Infecciosas
- Agudas
- Pandémicas

3. Una con una línea la imagen de agente infeccioso con sus características

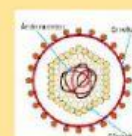
ESTRUCTURA: Procariontes, Pared celular, membrana plasmática que tiene mesosomas, citoplasma con ribosomas y una ADN circular de un cromosoma, algunas con flagelos.



ESTRUCTURA: Puede presentar pared celular y cloroplastos, unicelulares y pluricelulares. Locomoción por cilios, flagelos.



ESTRUCTURA: Estructuras acelulares, formadas por una envoltura proteica (cápside) que contiene un fragmento de material genético que puede ser ADN o ARN, muy pequeños.



4. Escriba el nombre de la enfermedad y la clase de microorganismo en las siguientes características: CANDIDIASIS- MENINGITIS – HONGO - BACTERIA

La _____ El agente causal es un(a) _____ conocido(a) como Neisseria meningitidis, Directo, inhalando gotitas expulsadas por una persona enferma al toser o estornudar. Se inflaman las meninges, por lo que se produce fiebre, dolores de cabeza, vómitos y rigidez de nuca.

La _____ El agente causal es un(a) _____ conocido(a) como Candida albicans, Indirecto, a través de prendas de vestir contaminadas. Directo, por relaciones sexuales. El microorganismos se extiende por la piel y las mucosas, y provoca intensos picores.

5. Son factores causantes del cáncer, excepto

- a) Radiaciones (UV)
- b) Aditivos (cloruro de potasio)
- c) Virus (VPH)

6. Complete los siguientes postulados con los siguientes términos: sistema, SEXUALIDAD, ADICCIÓN Y DEPENDENCIA

- a) Las drogas son sustancias que actúan sobre el _____ nervioso alterando el comportamiento y los procesos del pensamiento
- b) La _____ se define como un estado de dependencia respecto a una sustancia, que escapa al control de la voluntad.
- c) La _____ física se produce porque el cuerpo se acostumbra al efecto de una droga y, si cesa el consumo, se producen graves alteraciones conocidas como síndrome de abstinencia.
- d) La _____ hace referencia a las características físicas y psicológicas, propias de cada sexo; al comportamiento relacionado con la atracción entre dos personas; y a las relaciones sexuales.

7. Seleccione los síntomas generales de enfermedades de transmisión sexual

Lastimaduras, llagas o granos en los genitales, las cuales pueden ser o no dolorosas

Flujo o secreciones amarillentas o blanquecinas en los genitales o ano, que pueden tener mal olor

Manchas en la piel en la región de los genitales o el ano

Dolor en la parte inferior del abdomen

8. Son métodos anticonceptivos de tipo quirúrgico, excepto

- a) Vasectomía
- b) Dispositivo intrauterino (T de cobre)
- c) Ligadura de oviductos

9. Selección los planes de manejo de la salud reproductiva local

Estrategia Nacional Intersectorial de Planificación Familiar y Prevención del Embarazo en Adolescentes

Cooperación al desarrollo en el Ámbito de la salud, los derechos sexuales y reproductivos