

NOME:

DATA

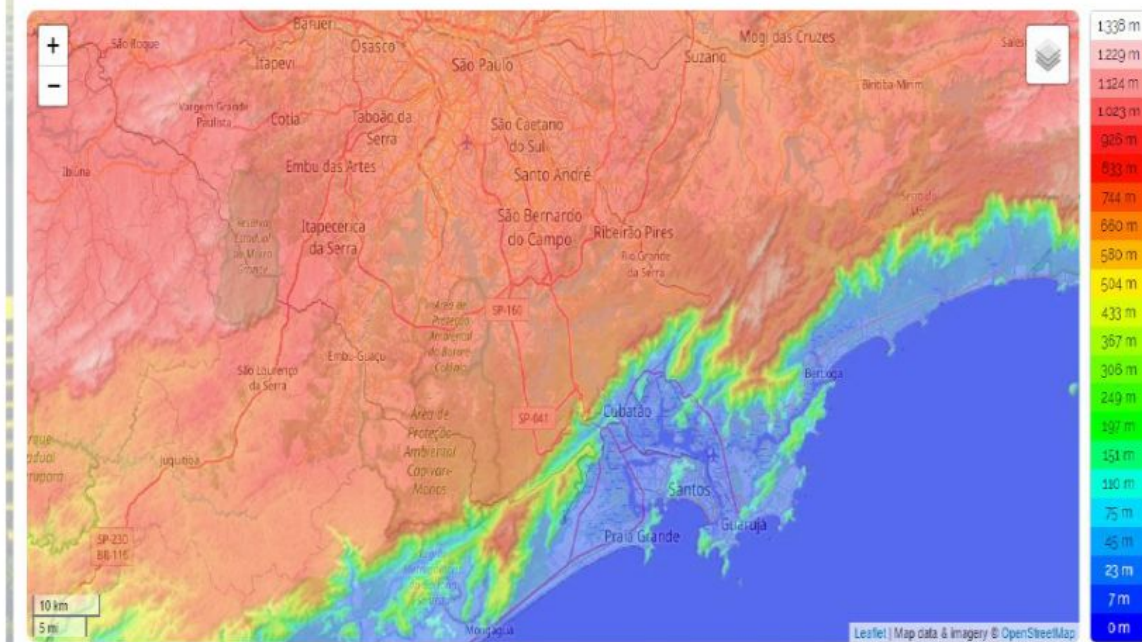
PROFESSORA VIVIANE

3º ANO E

GEOGRAFIA: O RELEVO DA NOSSA CIDADE**São Bernardo do Campo**

Mapas topográficos > Brasil > São Paulo > São Bernardo do Campo > São Bernardo do Campo

Clique no mapa para exibir a altitude.



O MAPA ACIMA MOSTRA ALGUMAS CIDADES DO ESTADO DE SÃO PAULO. AO LADO, TEMOS UMA LEGENDA COLORIDA. ESSA LEGENDA INDICA A ALTITUDE DESSES LOCAIS, ONDE A ALTITUDE 0 (ZERO) ESTÁ RELACIONADA AO NÍVEL DO MAR. OBSERVE QUE SÃO BERNARDO ESTÁ NA COR VERMELHA, QUE NA LEGENDA INDICA ALTITUDE ELEVADA.

SÃO BERNARDO DO CAMPO LOCALIZA-SE NO ALTO DA SERRA DO MAR, DO PLANALTO ATLÂNTICO, OCUPA UMA ÁREA DE 408,45 QUILÔMETROS QUADRADOS, E A ALTITUDE VARIA ENTRE 60 METROS DO NÍVEL DO MAR, NA JUNÇÃO DO RIO PASSAREÚVA COM O RIO DOS PILÕES (PÉ DA SERRA) ATÉ 986,5 METROS, NO PICO DO BONILHA, NO BAIRRO MONTANHÃO.

1- MARQUE COM UM "V" SE FOR VERDADEIRO OU "F" SE FOR FALSO:

- () A CIDADE DE SÃO BERNARDO DO CAMPO FICA EM UMA PLANÍCIE, REGIÃO DE BAIXA ALTITUDE.
- () SÃO BERNARDO DO CAMPO SE LOCALIZA NO ALTO DA SERRA DO MAR, NO PLANALTO ATLÂNTICO.
- () O NÍVEL DO MAR REPRESENTA ALTITUDE 0 (ZERO).

2- QUAL É O TAMANHO (ÁREA) DA CIDADE DE SÃO BERNARDO DO CAMPO EM QUILÔMETROS QUADRADOS?

3- QUAL É O PONTO MAIS ALTO DA CIDADE E EM QUE BAIRRO FICA?

4- VEJA ESTAS IMAGENS:



PICO DO BONILHA, BAIRRO MONTANHÃO



BAIRRO MONTANHÃO

OBSERVANDO AS IMAGENS, RESPONDA DE ACORDO COM **SUA OPINIÃO**:

A- POR QUE FORAM CONSTRUÍDAS CASAS SOBRE OS MORROS?

B- VOCÊ ACREDITA QUE A IMAGEM 1 (DO PICO) PODERÁ NO FUTURO SER SEMELHANTE A IMAGEM 2?

C- VOCÊ CONSEGUE PENSAR EM UMA VANTAGEM E EM UMA DESVANTAGEM DE MORAR EM UM BAIRRO COM MAIOR ALTITUDE?