

SONDEOS



AFLORAMIENTO DE ROCAS

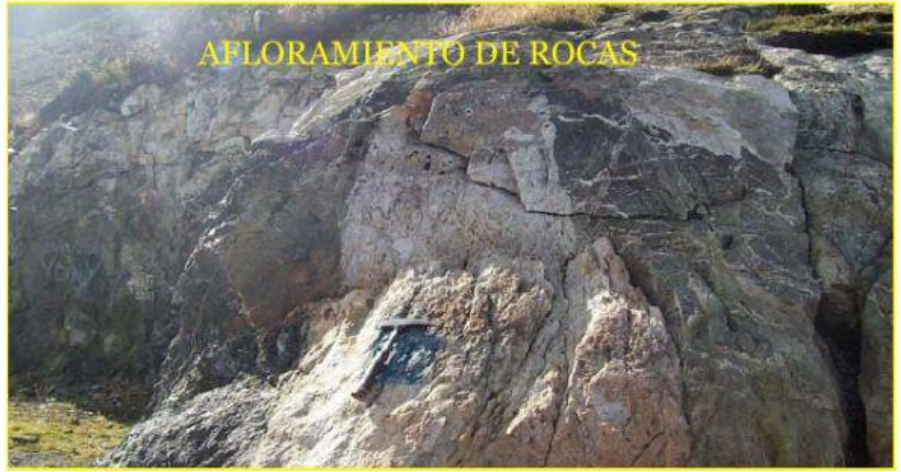
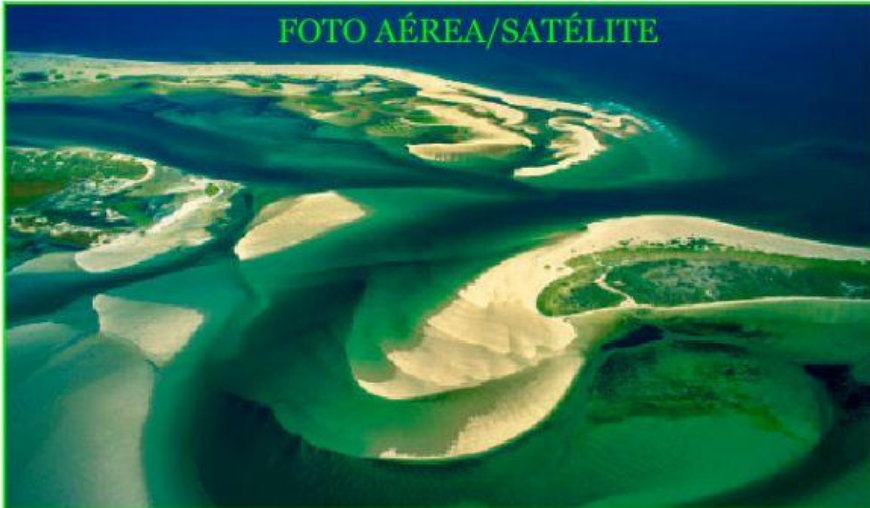
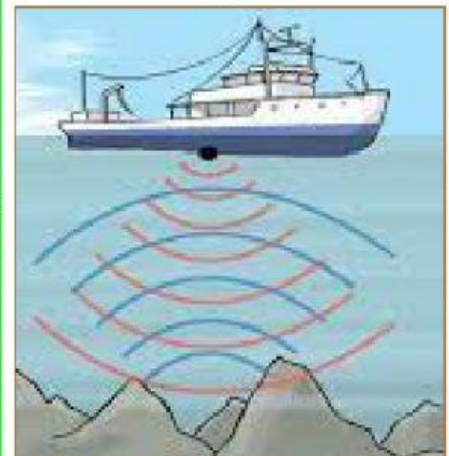


FOTO AÉREA/SATÉLITE



SONAR/RADAR



Métodos de observación directa. (Permiten observar la capa superficial de la Tierra)

Completa la tabla con los recuadros que aparecen a continuación:

| | OBSERVACIÓN DE ROCAS | SONDEOS | FOTOGRAFÍA AÉREA/SATÉLITE | SONAR/RADAR |
|------------------------|----------------------|---------|---------------------------|-------------|
| DESCRIPCIÓN DEL MÉTODO | | | | |
| INFORMACIÓN QUE APORTA | | | | |

| | | | |
|--|--|--|--|
| Se construyen perfiles de los fondos oceánicos con la información que aportan. | Extraer material por perforaciones de hasta 12km de profundidad. | Permite observar las primeras capas subterráneas estudiando sus rocas. | Permite interpretar procesos que formaron las rocas y el modelado del relieve. |
| Capturar imágenes de grandes áreas desde avionetas o satélites. | Nos muestra una visión global del relieve de una zona. | Observar rocas en el afloramiento. | Estudiar distancias usando ondas ultravioleta o sonora. |