



Repaso del tema Sistema inmunológico.

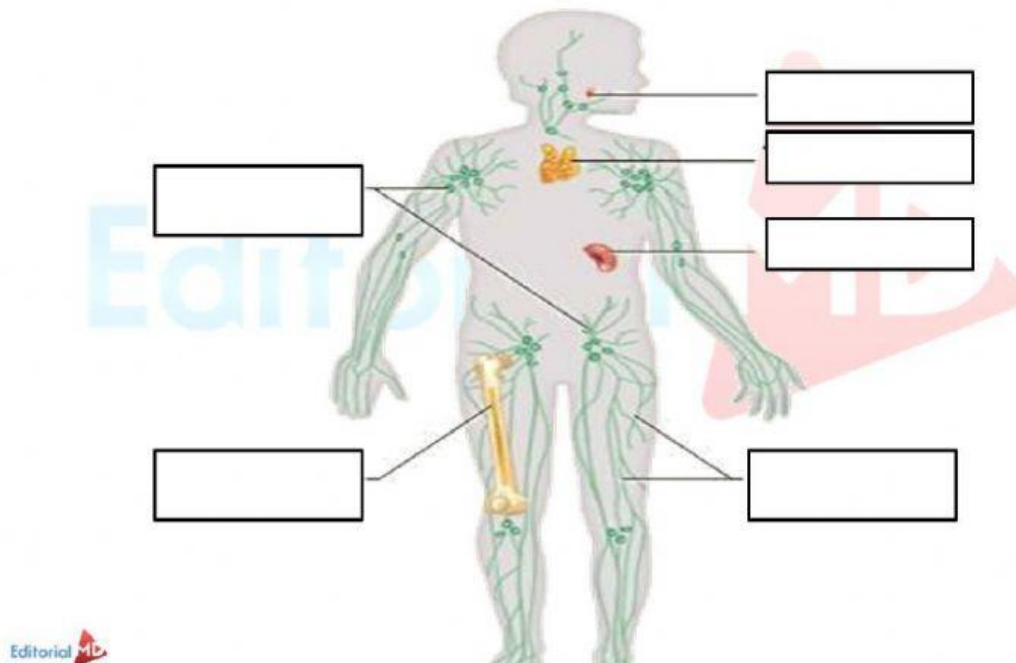
Escribe V o F según corresponda.

1. Las enfermedades infecciosas están causadas por gérmenes. ____
2. Existen cuatro tipos de microorganismos que causan enfermedades, Hongos, Bacterias, Virus y Protozoarios. ____
3. Las vías por las cuales se transmiten las enfermedades a nuestros organismos son: contacto directo, inhalación, patógenos, vectores de transmisión y contacto indirecto. ____
4. El cólera, el VIH, el ébola y la malaria son ejemplos de enfermedades que afectan el sistema inmunológico. ____
5. El sistema inmunológico, sistema inmune o sistema inmunitario es un mecanismo defensivo del cuerpo humano y de otros seres vivos. ____
6. En la inmunidad celular los mediadores son células, principalmente linfocitos T, en cambio, en la inmunidad humoral son los anticuerpos. ____
7. Los linfocitos B son responsables de la inmunidad humoral y la producción de anticuerpos. ____
8. Se define como **antígeno** a cualquier molécula que los mecanismos de defensa identifiquen como extraña en nuestro organismo. ____
9. Los **anticuerpos** son unas proteínas que forman parte del sistema inmune y circulan por la sangre. ____
10. La inmunidad adquirida puede ser pasiva o activa y esta a su vez puede ser natural como los anticuerpos y artificial como la vacunación y la gammaglobulina. ____
11. Nuestro sistema inmunológico posee tres barreras protectoras. ____
12. Las alergias son causadas por un virus que es inmune a ciertas medicaciones. ____

Al lado de cada característica coloca la barrera correspondiente ya sea barrera primaria, secundaria o terciaria.

Barreras	Característica
	Macrófagos, monocitos, los fagocitos y los neutrófilos
	Linfocitos T y linfocitos B
	Piel y mucosas

Escribe el nombre de los órganos que forman parte del sistema inmunológico



Partes de sistema inmunológico

Vasos linfáticos – Ganglios linfáticos – Bazo – Timo –
Amígdalas – Medula ósea