

Para entender las manifestaciones de arte de una época, es importante compararlas, nosotros las vamos a comparar con la época actual.

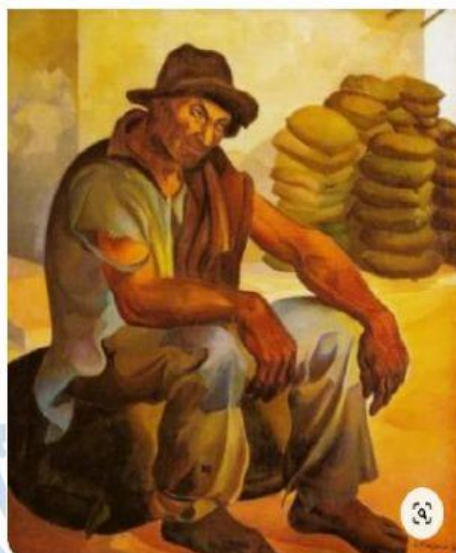


1. ¿Cuáles eran las características en la pintura de cada época? Arrastra y ubica correctamente



Kilipedia, Wikimedia Commons.

*Virgen alada del Apocalipsis,
de Miguel de Santiago*



*El carbonero
Eduardo Kingman*

Representa seres
divinos

Rasgos perfectos

Arte religioso

Extremidades
desproporcionadas

Arte popular

Mucha fantasía

Representa seres
reales

Realidad social

2. ¿Qué características tienen los edificios más importantes de la Colonia y de la actualidad?



Adavyd. Wikimedia Commons.



H3kt0r. Wikimedia Commons.

Iglesia de San Francisco, Quito

Torre Urban Plaza, Quito

Aprovechamiento del espacio

Edificios de grandes alturas

Diseños flexibles

Diseños parecidos

Uso de rocas, madera y ladrillos

Edificios de baja altura.

Construcciones en grandes espacios

Uso de metales, vidrio y hormigón en la construcción