

Escribe, junto a cada flecha, la letra que corresponde a su representación gráfica:

$y = -5x + 1 \rightarrow$

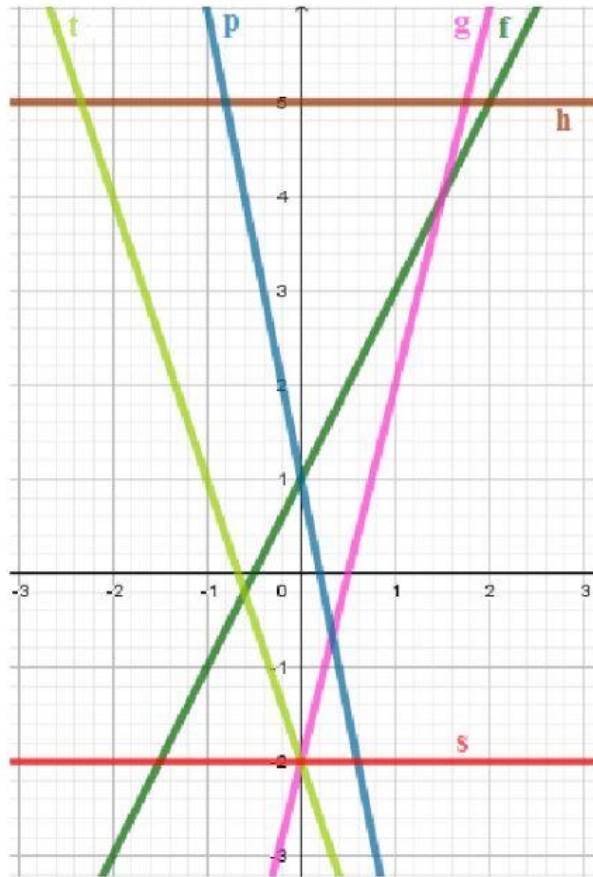
$y = -2 \rightarrow$

$y = 2x + 1 \rightarrow$

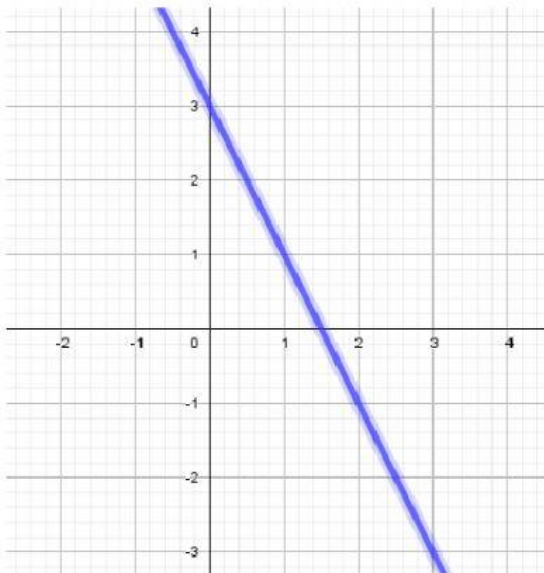
$y = 5 \rightarrow$

$y = 4x - 2 \rightarrow$

$y = -3x - 2 \rightarrow$



Completa para llegar a la ecuación de la recta que está representada:



Tomamos los puntos:

$(0, \quad)$

$(\quad, -1)$

Sustituimos en la forma explícita de la

recta:

Para $(0, \quad) \rightarrow$

Para $(\quad, -1) \rightarrow$

Llegamos a la ecuación:

La pendiente es:

La ordenada en el origen es: