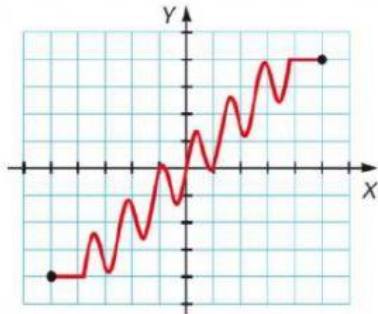


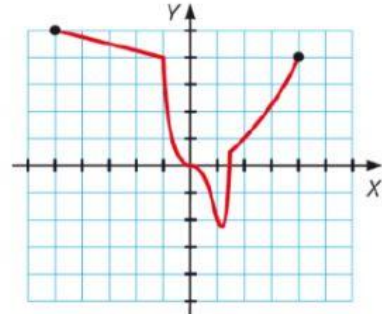
CARACTERÍSTICAS DE UNA FUNCIÓN

1. Indica el dominio y la imagen de estas funciones. Escribe todos los caracteres seguidos, sin dejar espacios. Si tienes que poner números decimales, usa el punto (.) como signo decimal (por ejemplo escribe 2.3 en vez de 2'3 o 2,3)



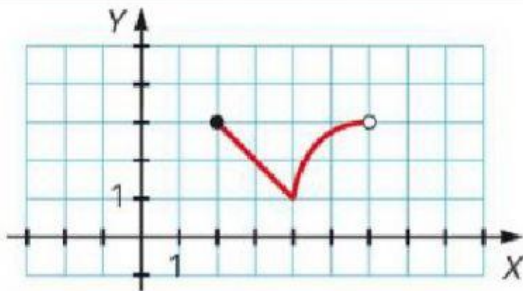
$Dom f =$

$Im f =$



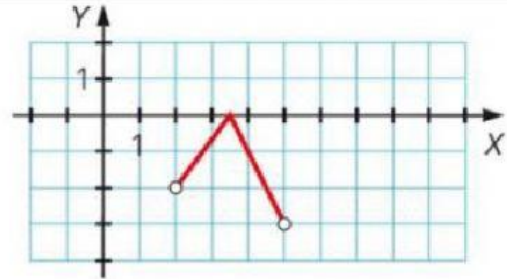
$Dom f =$

$Im f =$



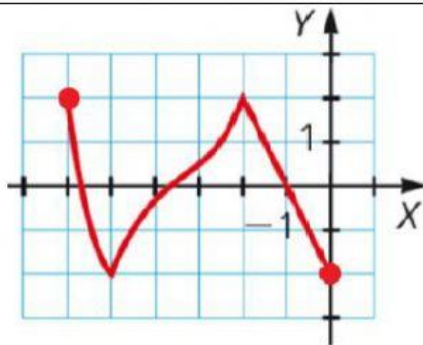
$Dom f =$

$Im f =$



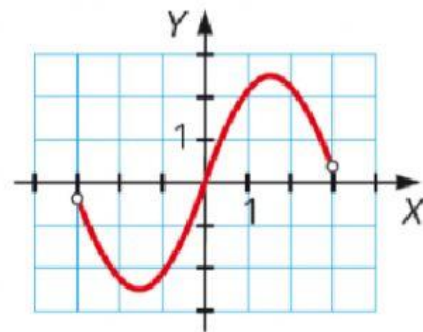
$Dom f =$

$Im f =$



$Dom f =$

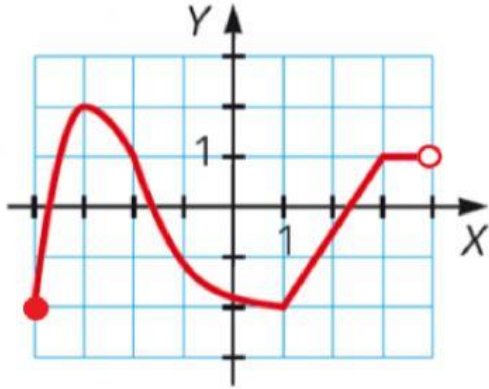
$Im f =$



$Dom f =$

$Im f =$

2. Estudia las características de esta función.



a. Dom $f =$

b. Im $f =$

c. Continua en

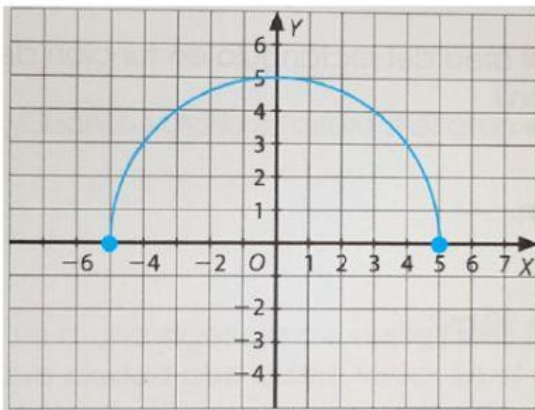
d. Crece en

e. Decrece en

f. Máximo(s) relativo (s)

g. Mínimo(s) relativos(s)

3. Observa la gráfica de esta función y responde a las cuestiones.



a. $f(x)$ es creciente en:

b. $f(x)$ es decreciente en:

c. ¿Existe $f(-1)$?

d. $f(x)$ tiene un en