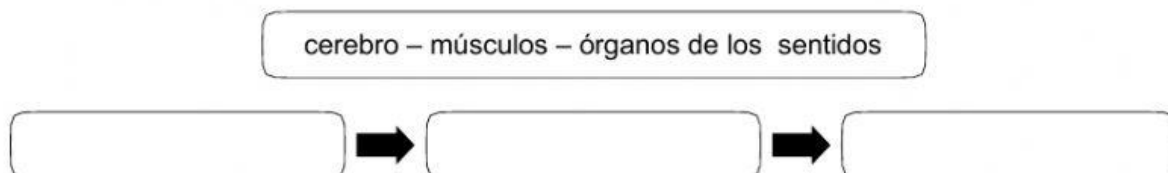


4

LA FUNCIÓN DE RELACIÓN. EL SISTEMA NERVIOSO

Nombre _____ Fecha _____

1 Completa el esquema que representa cómo tiene lugar la función de relación.



2 Marca las situaciones en las que participa la función de relación.

- Estoy en la cama durmiendo. ☐
- Salto un charco que me encuentro en el camino para no mojarme los pies. ☐
- Oigo el timbre de la puerta y voy a abrirla. ☐
- Me como un bocadillo. ☐

3 Completa el texto.

Los _____ de los _____ poseen unos receptores que captan la información de lo que ocurre en nuestro entorno. Estos receptores envían la información al cerebro mediante _____. El _____ analiza la información, decide qué hacer y envía órdenes a través de los _____.
El _____ recibe las órdenes y realiza los movimientos.

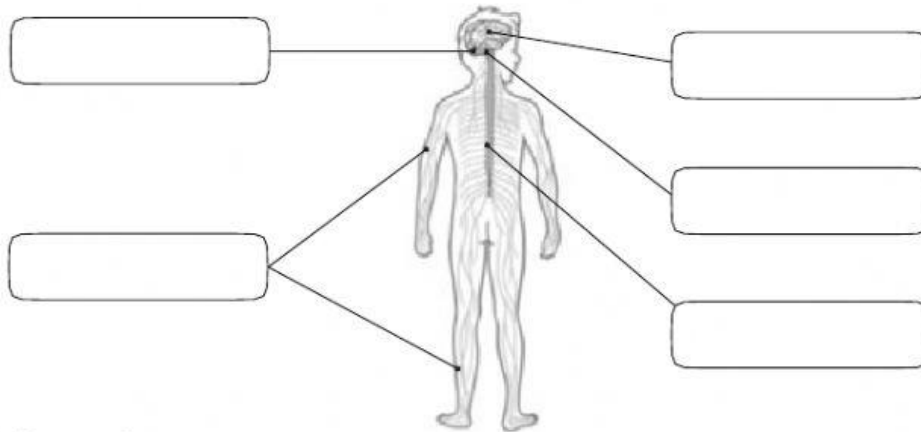
4 Relaciona las dos columnas.

- | | |
|----------------------|----------|
| pituitaria • | • vista |
| papilas gustativas • | • olfato |
| retina • | • gusto |

5 Completa la tabla.

Parte del sistema nervioso	Características
Médula espinal	
	Regula la actividad de los órganos internos.

6 Escribe los nombres de las partes del sistema nervioso.

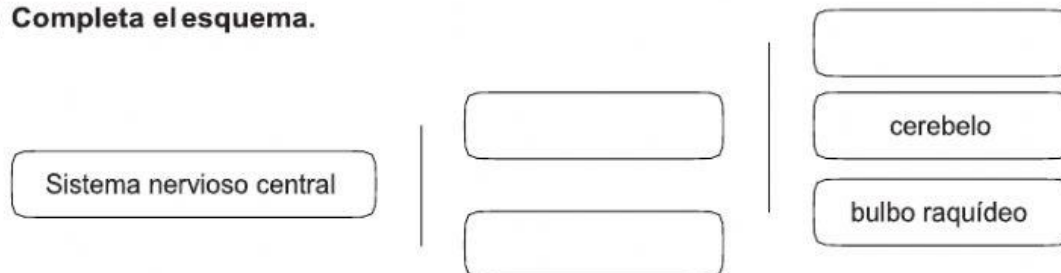


7 Completa las oraciones.

En el sistema nervioso se distinguen dos partes: el sistema nervioso _____
y el sistema nervioso _____.

El sistema nervioso está formado por tejido _____. Este tejido está constituido
por unas células llamadas _____.

8 Completa el esquema.



9 Une las dos columnas.

Enfermedad de Alzheimer •

Enfermedad de Parkinson •

Alcoholismo •

• Problemas en las relaciones
sociales y familiares.

• Pérdidas de memoria
y de orientación.

• Movimientos temblorosos
involuntarios.

10 Nombra dos hábitos saludables que sean necesarios para mantener la salud
de nuestro sistema nervioso.