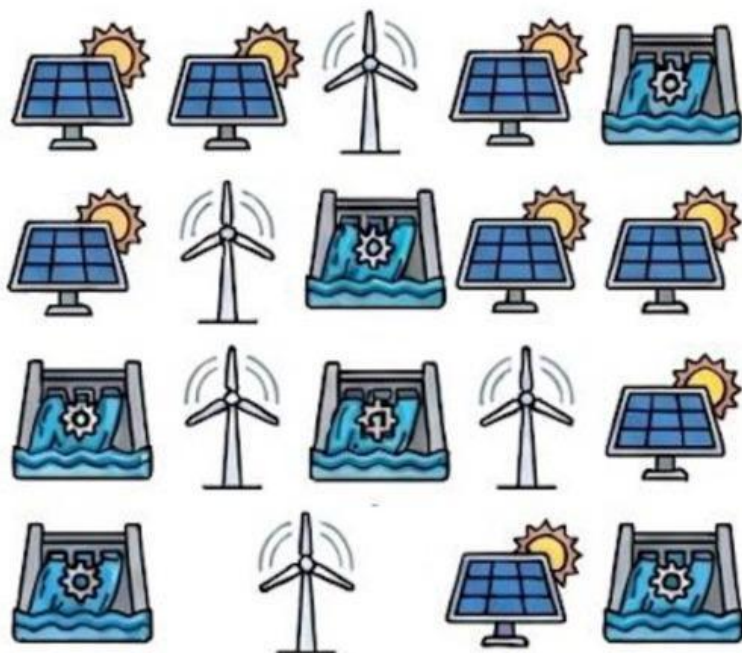



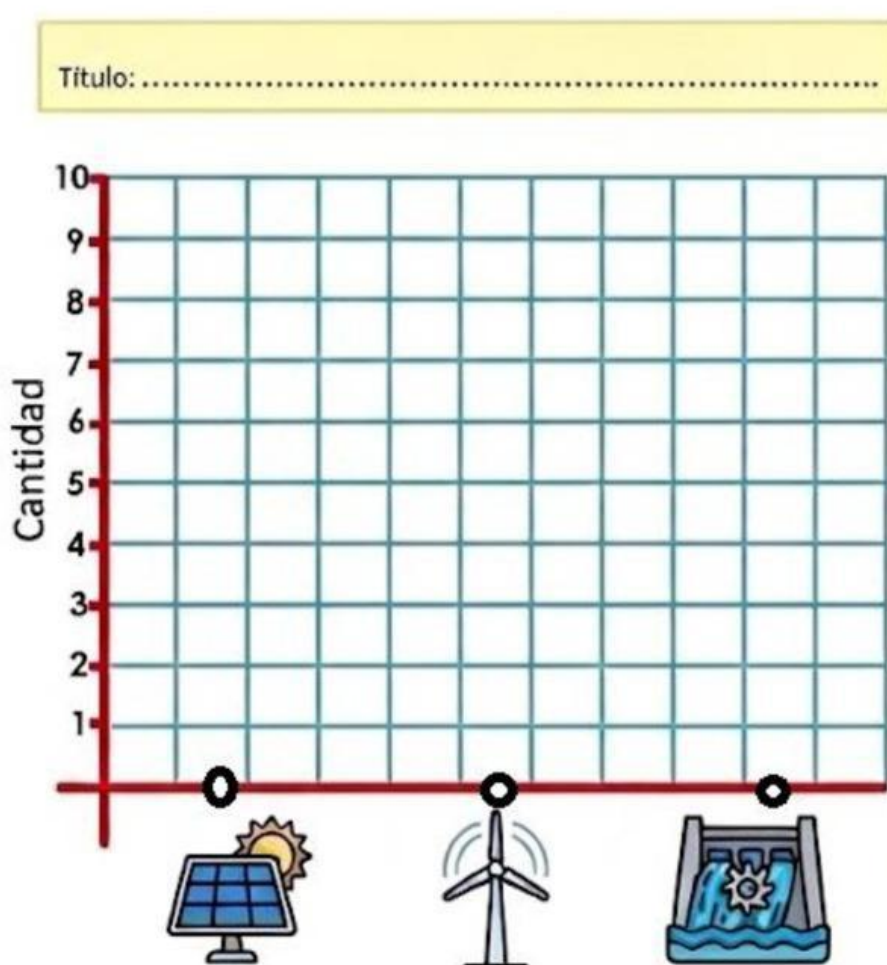


# RECOLECCIÓN DE DATOS Y ENERGÍA RENOVABLE



ELEMENTOS	TOTAL
	
	
	
TOTAL	

- Representa en el gráfico de barras y responde las preguntas.



1. ¿Qué elemento de energía se repite más?

2. ¿Qué elemento de energía se repite menos?

3. ¿Cuántas turbinas eólicas más que paneles solares hay?

4. ¿Cuántos elementos hidroeléctricos hay en total?