

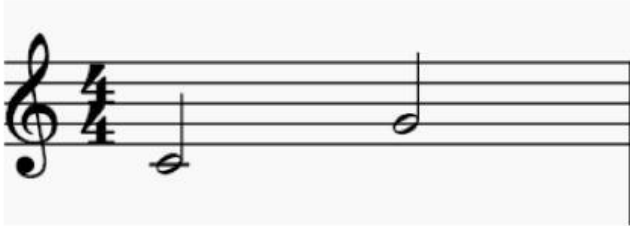
¡El Inspector de Compases!

Instrucciones: Alguien ha sabotado estos compases y ha metido notas de más o de menos. Mira el compás de 4/4 de la imagen y marca si es correcto o si hay un error.



¡Es correcto!

Es incorrecto



¡Es correcto!

Es incorrecto



¡Es correcto!

Es incorrecto



¡Es correcto!

Es incorrecto



¡Es correcto!

Es incorrecto