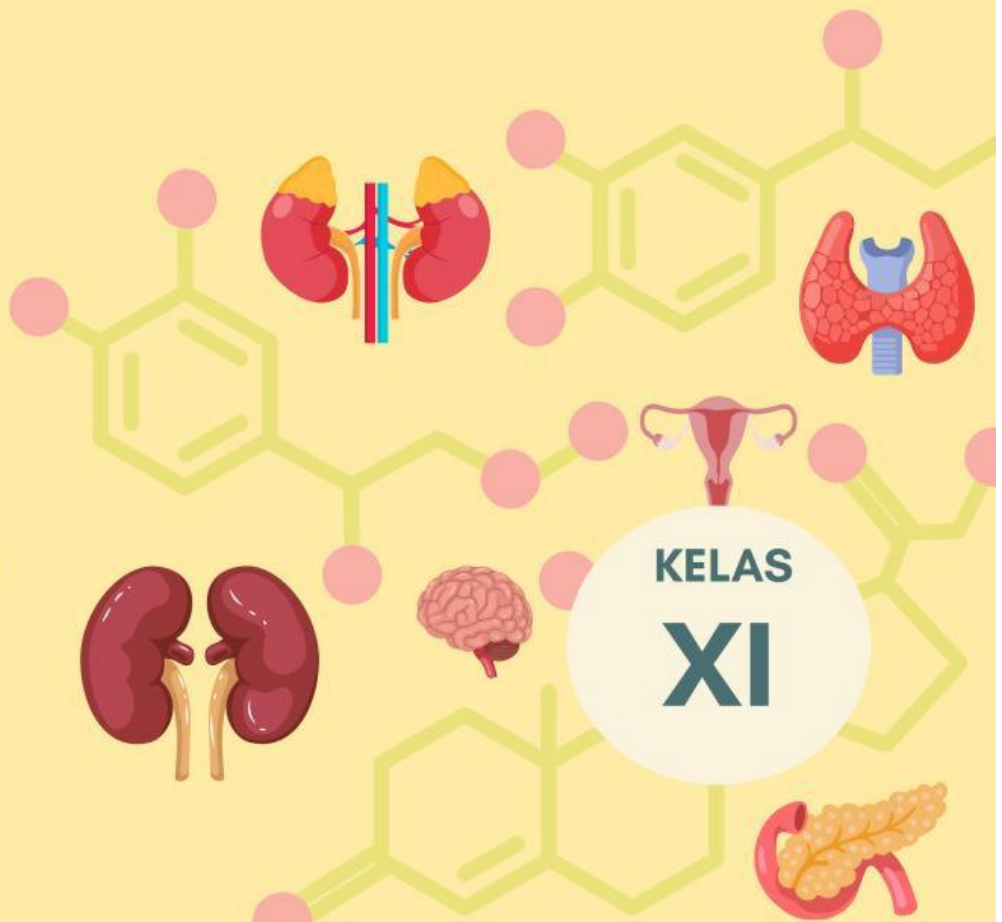
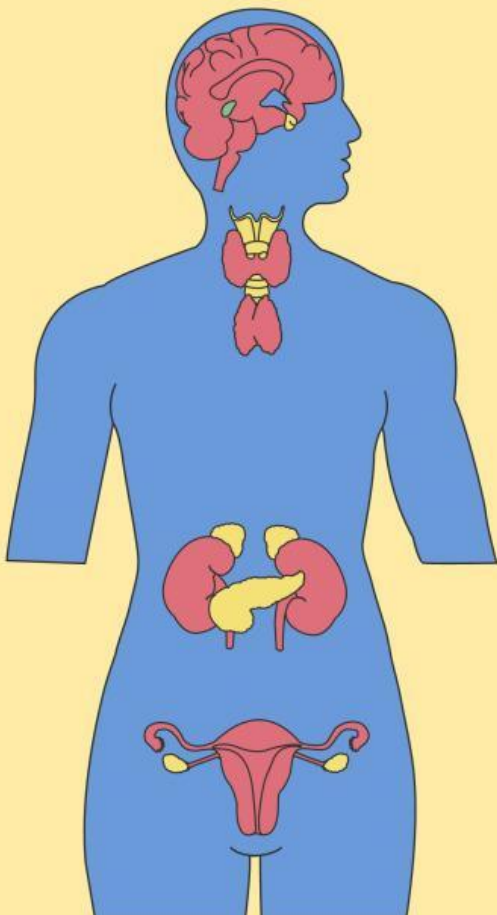


# LEMBAR KERJA

## Sistem Hormon Manusia

KELOMPOK :

NAMA ANGGOTA :



KELAS  
**XI**

# PERTEMUAN 2

## “MEKANISME KERJA DAN GANGGUAN SISTEM ENDOKRIN”

Tujuan Pembelajaran:

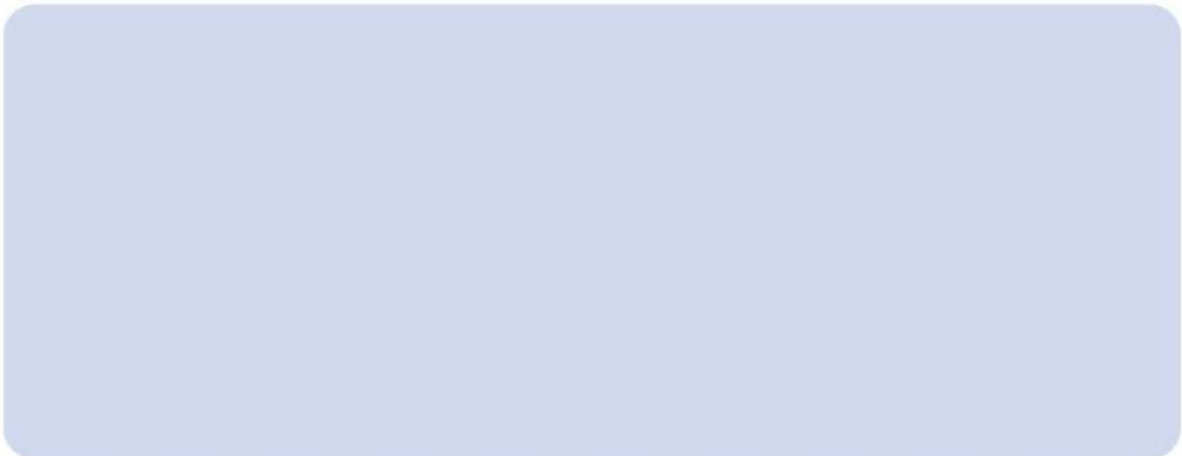
1. Peserta didik dapat menguraikan mekanisme kerja hormon manusia
2. Peserta didik dapat menganalisis kelaianan, gangguan, dan penyakit pada hormon manusia

### Petunjuk pengisian

1. Baca setiap tahapan inquiry secara berurutan dan cermat.
2. Gunakan berbagai sumber belajar baik yang sudah disediakan pada media genially maupun sumber selain itu.
3. Diskusikan dengan kelompokmu, lalu tuliskan jawaban bersama.
4. Setiap kolom jawaban harus diisi dengan lengkap dan jelas.
5. Kerjakan dengan jujur – proses berpikir lebih penting dari sekadar jawaban benar!
6. Klik tombol Finish/Submit, lalu masukkan nama, kelas, dan email guru
7. Cantumkan email guru dengan benar, kemudian klik Send untuk mengumpulkan LKS.
8. Jangan lupa untuk klik download hasil kerja kamu agar bisa di baca lagi

### Pemaparan Ruang Lingkup Kajian

Perhatikan gambar/ilustrasi sistem endokrin manusia yang di tampilkan pada media interaktif genially. Kemudian identifikasi apa yang kamu amati !



## Perumusan Masalah

Berdasarkan fenomena di atas, rumuskan pertanyaan-pertanyaan ilmiah yang ingin kamu selidiki. Gunakan kata tanya: Apa, Bagaimana, Mengapa. (tuliskan dibawah ini minimal 3 pertanyaan !)

## Merumuskan Hipotesis

### APA ITU DUGAAN?

Dugaan adalah jawaban sementara atas rumusan masalah yang masih perlu dibuktikan kebenarannya. Jawaban yang baik menggunakan pola: "Jika ... maka ..." atau pernyataan yang dapat diuji.

Berdasarkan rumusan masalah yang kamu tulis diatas, tuliskan pernyataan kemungkinan jawaban atau dugaan sementara dari masalah-masalah pada tahap sebelumnya!

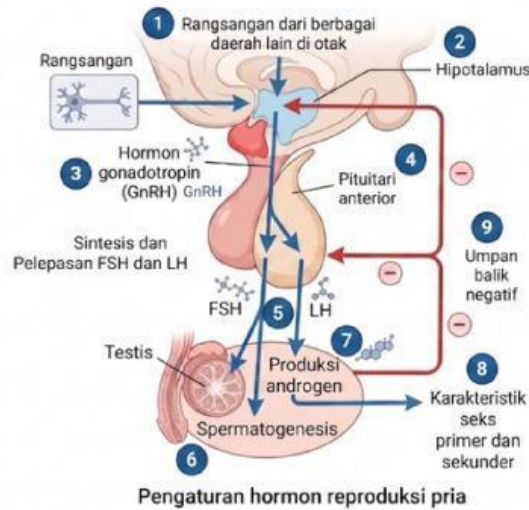
## Pengumpulan data



Carilah jawaban terhadap pertanyaan pada referensi yang sudah diberikan! Untuk membantu kamu memahami materi secara runtut, tuliskan hal-hal yang ditemukan melalui kolom maupun tabel berikut ini!

## Pengaturan Hormon Pria

Perhatikan gambar di bawah ini!



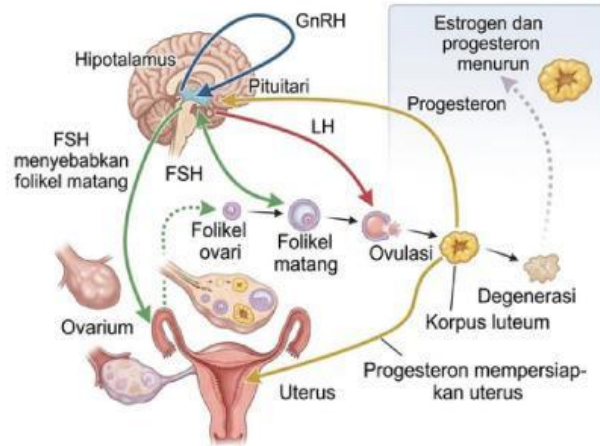
Berdasarkan gambar diatas, lengkapi setiap tahap dan penjelasan tiap tahapnya pada tabel berikut !

Tahap	Penjelasan



## Pengaturan Hormon Wanita

Perhatikan gambar di bawah ini!



Pengaturan hormon reproduksi wanita

Berdasarkan gambar diatas, lengkapi setiap tahap dan penjelasan tiap tahapnya pada tabel berikut !

Tahap	Penjelasan

## Pengumpulan data



### Gangguan, Kelainan, dan Penyakit Sistem Hormon

Gunakan berbagai sumber yang telah disediakan maupun sumber lain terkait penyakit, gangguan maupun kelaian dari sistem hormon manusia dan tuliskan jenis penyakit, hormon yang terganggu, penyebab, akibat, dan upaya penanganannya pada tabel berikut ini !

Nama Penyakit	Hormon yang terganggu	Penyebab	Akibat	Upaya penanganan
Diabetes melitus tipe 1				

## Menggeneralisasi Data



Diskusikan dan cocokkan temuan saudara dengan rumusan dugaan sementara yang sudah kamu buat sebelumnya !

Rumusan Dugaan Awal	Hasil Temuan	Terbukti

## Menggeneralisasi Data



Berdasarkan tahap-tahap diatas, rumuskan dan tuliskan kesimpulan temuan kamu!

## Mengembangkan Konsep / Gagasan Baru

Tuliskan pemahaman baru kamu tentang keseluruhan materi yang kamu pelajari hari ini!

