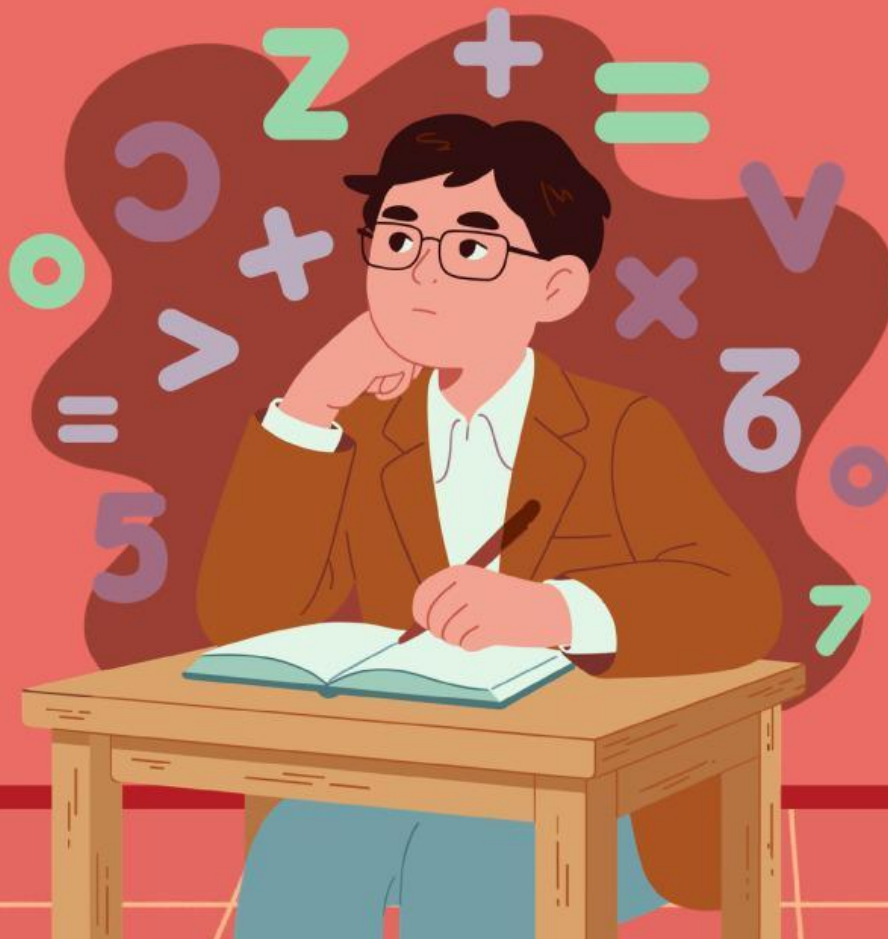


L K P D

SPLSV

Sistem Persamaan Linier Satu Variabel



Nama:

.....

Kelas:

Capaian Pembelajaran

Peserta didik mampu memodelkan dan menyelesaikan masalah kontekstual yang berkaitan dengan Persamaan Linear Satu Variabel (PLSV).

Tujuan Pembelajaran

Peserta didik mampu menerapkan konsep Persamaan Linear Satu Variabel (PLSV) untuk menyelesaikan masalah dalam kehidupan sehari-hari.

Petunjuk Pengerjaan

1. Berdoalah sebelum dan sesudah mengerjakan.
2. Tulislah identitas (nama dan kelas) pada tempat yang tersedia.
3. Bacalah setiap instruksi dan materi dengan teliti sebelum menjawab.
4. Kerjakan LKPD secara mandiri tanpa bantuan orang lain.
5. Jawablah soal secara lengkap dan runtut.
6. Periksa kembali jawaban sebelum dikumpulkan.
7. Kerjakan LKPD selama 30 menit.
8. Kumpulkan LKPD sesuai waktu yang telah ditentukan.

AYO MENGAMATI



Cerita Masalah



Azkiya memiliki sejumlah uang. Ia membeli sebuah buku tulis seharga Rp. 8000. Setelah membeli buku, uang Azkiya tersisa Rp. 15.000.



Petunjuk Pengerjaan

1. Bacalah cerita di atas dengan teliti.
2. Perhatikan informasi yang diketahui.
3. Tentukan informasi yang ditanyakan.
4. Pilih jawaban yang menurutmu paling tepat



Pertanyaan

Berapakah uang Azkiya sebelum membeli buku?

A. Rp 15.000

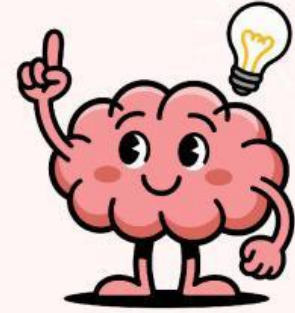
B. Rp 18.000

C. Rp 20.000

Ayo Menemukan Informasi



PETUNJUK Pengerjaan



1. Bacalah kembali cerita pada halaman sebelumnya.
2. Jawablah pertanyaan berikut dengan tepat.

Aktivitas 1: Apa yang diketahui?

Lengkapilah tabel berikut:

Informasi	Jawaban
Harga buku	Rp
Sisa uang Azkiya	Rp



Aktivitas 2 Tentukan informasi yang belum diketahui?

Perhatikan kembali cerita Azkiya
Informasi apakah yang belum diketahui?

Aktivitas 3: Pilih Jawaban yang Tepat

Karena jumlah uang awal Azkiya belum diketahui kita dapat menggunakan simbol.....



Mengenal Persamaan Linear Satu Variabel



Petunjuk pengerjaan

Bacalah materi berikut dengan seksama.



Dari permasalahan Azkiya sebelumnya, Uang awal Azkiya dapat dilambangkan dengan X . Maka diperoleh:

$$X - 8.000 = 12.000$$

Persamaan tersebut disebut dengan **Persamaan Linear satu Variabel (SPLSV)** karena memiliki satu variabel yaitu X .



Tahukah kamu?

PLSV adalah persamaan yang memiliki **satu variabel** dan **berpangkat satu**



Contoh

$$x + 5 = 12$$

$$2x = 10$$

$$y - 7 = 3$$

Aktivitas 1

Pilih yang termasuk PLSV

Mengenal Unsur-Unsur SPLSV



Petunjuk Pengerjaan

Bacalah materi berikut dengan seksama, kemudian selesaikan aktivitas yang disediakan



Materi singkat

1. Variabel

Nilai yang belum diketahui dalam persamaan

X

2. Koefisien

Angka yang berada di depan variabel

3x

3. Konstanta

Bilangan yang tidak memuat variabel

4, 19



Contoh

$$5x + 5 = 20$$

Unsur	Jawaban
Variabel	x
Koefisien	5
Konstanta	5 dan 2

Menentukan Nilai Variabel

Petunjuk pengerjaan



Bacalah contoh berikut dengan saksama, kemudian kerjakan aktivitas yang tersedia.

A. Contoh

$$x + 5 = 12$$

Langkah 1

$$x + 5 - 5 = 12 - 5$$

Langkah 2

$$x = 7$$

Jadi

$$\text{nilai } x = 7$$

B. Aktivitas

$$x + 4 = 10$$

Langkah 1

$$x = 10 - \text{[]}$$

Langkah 2

$$x = \text{[]}$$

C. pilih Jawaban yang tepat

Nilai x dari $x + 6 = 15$ adalah..

A. 7

B. 8

C. 9

D. 10

Ayo berlatih



Petunjuk pengerjaan

Kerjakan soal berikut dengan teliti dan jawablah pada tempat yang disediakan.

1). Nilai x dari persamaan $x + 8 = 15$ adalah...

2). Variabel pada persamaan $4x + 2 = 18$ adalah...

3). Beni memiliki sejumlah uang. Setelah membeli buku seharga Rp 7.000, uangnya tersisa Rp 13.000. Berapa uang Beni mula-mula?



Hubungkanlah soal dengan jawaban yang benar

Tentukan nilai x dari:

1). $x - 6 = 10$

8

2). $2x = 14$

7

3). $3x + 1 = 25$

16