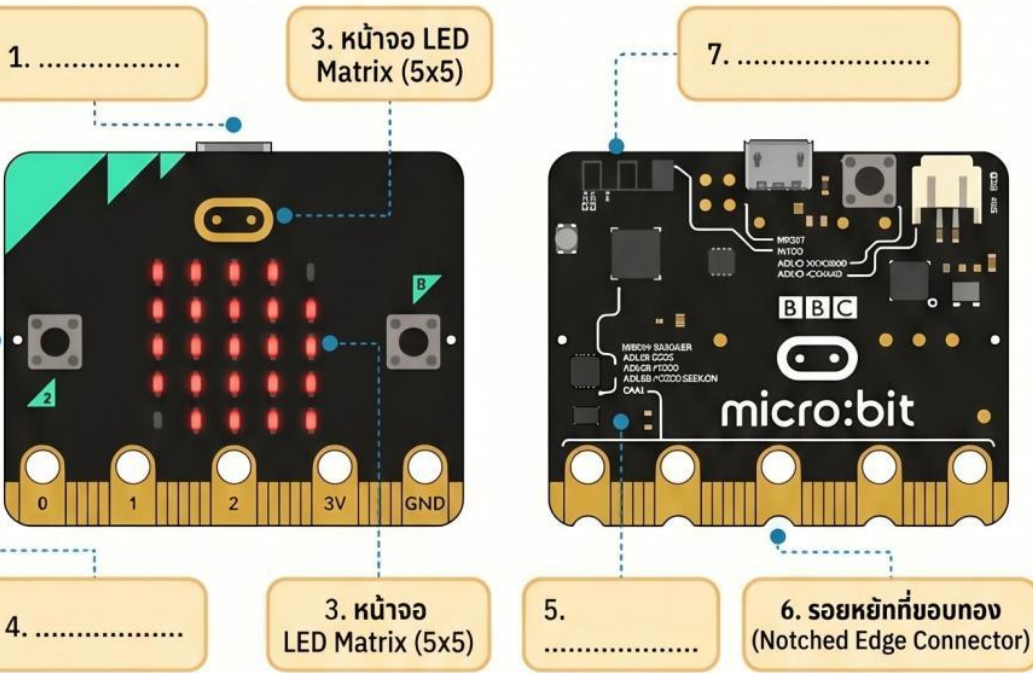


# แบบทดสอบความรู้: ส่วนประกอบของ micro:bit V2

## ส่วนที่ 1: มาลองระบุส่วนประกอบกันเถอะ! (Label the Diagram)

ด้านหน้าของบอร์ด (Front View)

ด้านหลังของบอร์ด (Back View)



## ส่วนที่ 2: คำถามชวนคิด (Multiple Choice)

ข้อที่ 1: ส่วนใดบนบอร์ด V2 ที่ทำงานเป็นปุ่มกดแบบสัมผัส?

- ก. ปุ่ม A                       ข. หน้าจอ LED                       ค. โลโก้สีทอง

ข้อที่ 2: รอยหยัก (Notches) ที่ขอบทองมีประโยชน์อย่างไร?

- ก. เพื่อความสวยงาม       ข. ช่วยให้หนีบคลิปปากจระเข้ได้แน่นขึ้น
- ค. ช่วยประหยัดไฟ

ข้อที่ 3: หากต้องการประหยัดพลังงาน (Sleep Mode) ต้องทำอะไร?

- ก. ถอดสาย USB ออกทันที       ข. กดปุ่ม A และ B พร้อมกัน
- ค. กดปุ่ม Reset ด้านหลังค้างไว้

## ส่วนที่ 3: จับคู่ชุดอุปกรณ์เริ่มต้น (Quick Start Kit Matching)



สาย USB (USB Cable)



เคสใส่ถ่าน (Battery Holder)

ใช้เป็นแหล่งพลังงานพกพา เพื่อให้บอร์ดทำงานได้โดยไม่ต้องเสียบสายกับคอมพิวเตอร์

ใช้สำหรับถ่ายโอนโค้ดจากคอมพิวเตอร์ลงบอร์ด และใช้เป็นแหล่งพลังงานเมื่อเชื่อมต่อกับคอมพิวเตอร์