

Profesora: Egenory Barrantes Cubero

Ciencias 9°

ENTREGA FECHA UNICA: Martes 30 DE JUNIO

NOMBRE _____

Sección _____

Tarea Movimiento I. SELECCIÓN SIMPLE. Valor 7 puntos.

Instrucciones: Marque con una **equis (X)** sobre la letra que contenga la respuesta correcta. **Valor 7 puntos. 1 punto cada opción correcta.**

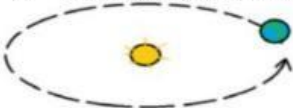
- ¿Cómo se le denomina a todo el camino que se sigue para ir de un punto a otro?
A. Desplazamiento B. Velocidad C. Trayectoria
- Observe la siguiente imagen que corresponde a la trayectoria de un móvil



¿A cuál tipo de trayectoria representa la imagen anterior?

- A. Parabólica B. Irregular C. Elíptica

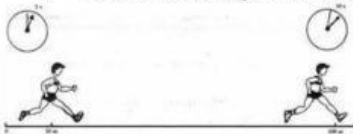
- Observe la siguiente imagen que corresponde a la trayectoria de un móvil



¿A cuál tipo de trayectoria representa la imagen anterior?

- A. Parabólica B. Irregular C. Elíptica

- Observe la siguiente imagen que corresponde a la trayectoria de un corredor



¿A cuál tipo de trayectoria representa la imagen anterior?

- A. Rectilínea B. Irregular C. Circular

- Observe la siguiente imagen que corresponde a la trayectoria de un juego de turno



¿A cuál tipo de trayectoria representa la imagen anterior?

- A. Rectilínea B. Irregular C. Circular

13. Durante un paseo familiar, una motocicleta se desplaza varios kilómetros por una carretera en línea recta, sin necesidad de girar ni cambiar de carril. ¿ Qué tipo de movimiento se ejemplifica?

- A. trayectoria rectilínea. B. trayectoria elíptica. C. trayectoria variable.

14. Considere la siguiente información:

En el laboratorio de Ciencias, los estudiantes colocan un carrito sobre una rampa. Después de soltarlo, miden cuánto tarda en recorrer una distancia específica y calculan su rapidez dividiendo la distancia entre el tiempo.

De acuerdo con la información anterior, la rapidez obtenida es una magnitud:

- A. vectorial, porque señala dirección.
 B. constante, porque siempre es la misma.
 C. escalar, ya que solo indica cuánto se desplazó por unidad de tiempo.

15. Mientras conduce por el centro de la ciudad, una persona reduce la velocidad de su automóvil al acercarse a un semáforo en rojo hasta detenerse completamente. Esto representa un cambio en:

- A. la masa del vehículo. B. el volumen del aire que lo rodea. C. el estado de movimiento del objeto.

16. En una clase práctica, se deja rodar un carrito desde lo alto de una rampa y se registra cómo varía su velocidad cada segundo durante el descenso. Cuando se mide la aceleración de un objeto, se está trabajando con una magnitud:

- A. escalar, porque tiene valor numérico solamente.
 B. vectorial, ya que posee dirección y sentido.
 C. constante, porque no cambia con el tiempo.

17. Durante una clase de Educación Física, una estudiante camina varias veces alrededor de una pista en forma de óvalo. Aunque mantiene una velocidad constante, su dirección cambia a lo largo del trayecto.

¿ Qué tipo de trayectoria se realiza?

- A. Rectilínea B) Circular C) Elíptica

18. Analice la siguiente información:

Corresponde a la medida de la línea recta que une el punto de inicio con el punto final.

¿A cuál característica del movimiento define?

- A) Trayectoria B) Distancia C) Desplazamiento

II. Respuesta corta.

Instrucciones: Anote en el espacio indicado lo que se le solicita, un punto cada respuesta correcta. Valor 5 puntos.

1. Anote a la par de cada descripción si corresponde a un vector o a un escalar. 5 puntos

- Catalina camina todos los días 500 m de la escuela a su casa _____
- Un automóvil se mueve a 60 Km/h al sur _____
- Un móvil se desplaza 100 m al este y 200 m al oeste _____
- En la lección de ciencias transcurrieron 80 minutos _____
- La temperatura en San Ramón alcanzó los 29°C _____

2. Para cada concepto escriba a la par si corresponde a un vector o a un escalar. 4 puntos

- Velocidad _____
- Rapidez _____
- Tiempo _____
- Desplazamiento _____

III. RESOLUCIÓN DE PROBLEMAS. Valor total 21 puntos.

Instrucciones: Resuelva cada uno de los siguientes problemas, deben aparecer los pasos vistos en clase que lo llevaron a obtener los resultados, de lo contrario, perderá puntos. Observe la tabla de puntajes, la misma indica los puntos a evaluar. Además, la respuesta debe llevar su respectiva unidad de medida.

1. Una persona camina 800m al sur, busca su teléfono y no lo encuentra, por lo que se devuelve 200m y lo encuentra. Calcule:

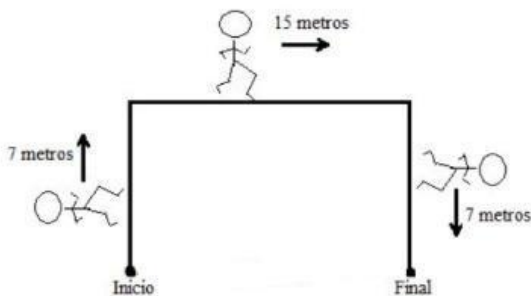
- A) La distancia que recorre. 2 pts
- B) La magnitud y dirección del desplazamiento. 3 pts

2. Una persona camina 300m al sur, se detiene y luego continúa nuevamente al sur 150 m.

Calcule:

- A) La distancia que recorre. 2 pts
- B) La magnitud y dirección del desplazamiento. 3 pts

3. Observe el recorrido de Carlitos el cual camina 7 metros al norte, 15 metros al este y 7 metros al sur, según se muestra en la figura:



De acuerdo a la figura anterior ¿Cuánta distancia recorrió Carlitos? 2 puntos