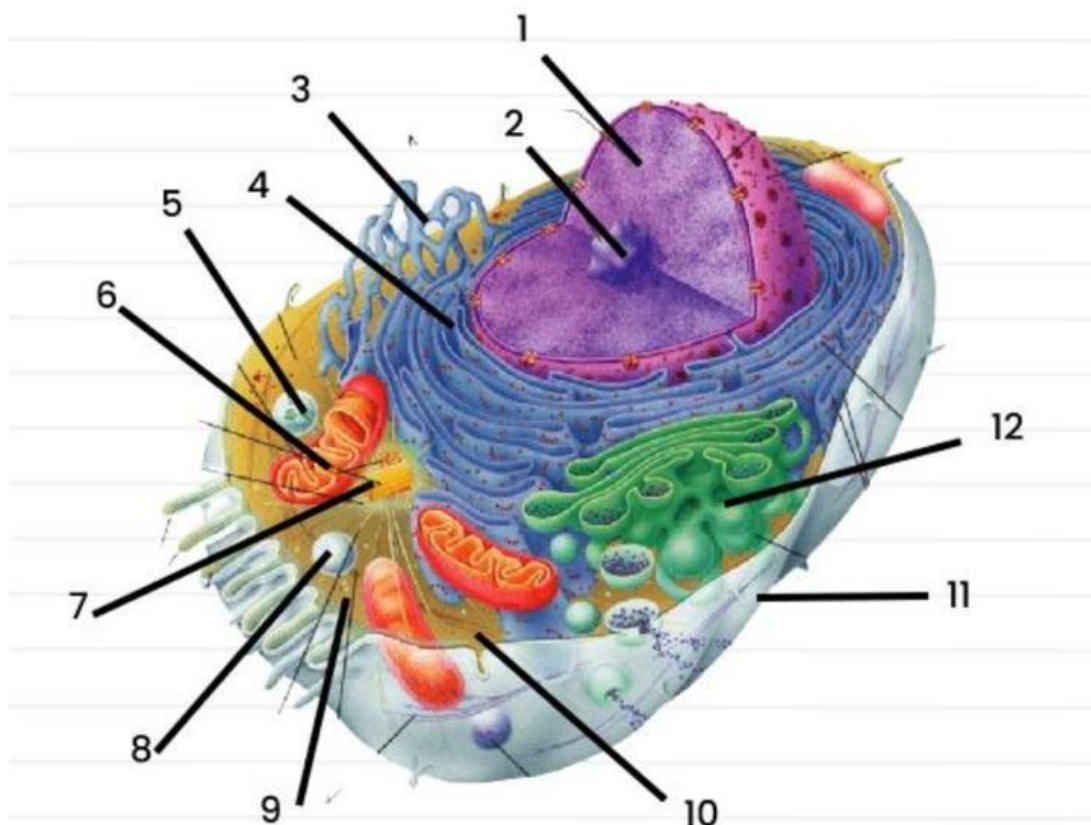


ใบงานเรื่อง โครงสร้างและหน้าที่เซลล์		
รายวิชา ชีววิทยา 1	ชั้นมัธยมศึกษาปีที่ 4	ครูผู้สอนนางสาววิชุดา พรหมคงบุญ
ชื่อ.....ชั้น.....เลขที่.....		คะแนนเต็ม 10 คะแนน
		คะแนนที่ได้                  คะแนน

**คำชี้แจง** ให้นักเรียนพิมพ์คำว่า “ถูก” หน้าข้อความที่ถูกต้อง และพิมพ์คำว่า “ผิด” หน้าข้อความที่ผิด

- .....1. ผนังเซลล์พบเฉพาะในสิ่งมีชีวิตพวกแบคทีเรีย สาหร่าย เห็ด รา ยีสต์ และพืช
- .....2. เยื่อหุ้มเซลล์ช่วยเพิ่มความแข็งแรงให้แก่เซลล์และทำให้เซลล์คงรูปร่างอยู่ได้
- .....3. แชนแนลควิโอลช่วยรักษาสมดุลน้ำภายในเซลล์ของพารามีเซียม ส่วนคอนแทร็กไทลควิโอลในเซลล์พืชจะทำหน้าที่สะสมสารต่าง ๆ
- .....4. ไรโบโซมมีลักษณะเป็นถุงกลม ๆ ภายในบรจุออนไซม์สำหรับย่อยสารต่าง ๆ
- .....5. เซลล์พืชมีแวคิวโอลขนาดใหญ่มองเห็นชัดเจน
- .....6. ไมโทคอนเดรียเป็นแหล่งให้พลังงานสูงแก่เซลล์
- .....7. เส้นใยสปินเดิลพบในพืชและโพทิสต์บางชนิด มีเยื่อหุ้ม 2 ชั้น ทำหน้าที่สังเคราะห์น้ำตาลในกระบวนการสังเคราะห์ด้วยแสง

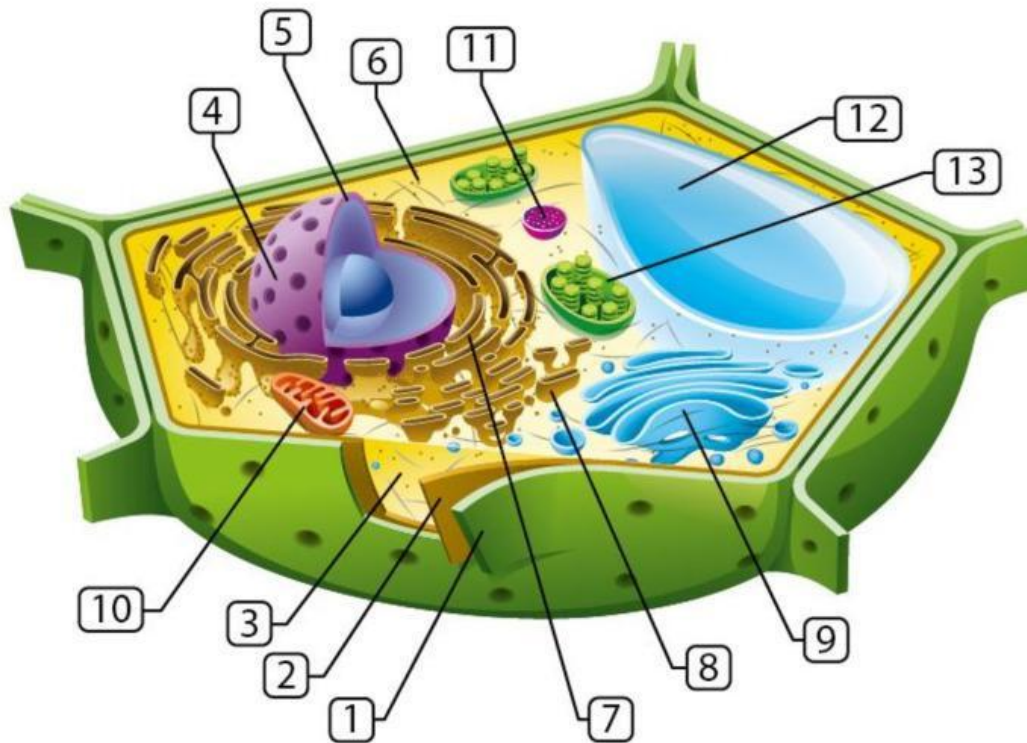
**คำชี้แจง** จงระบุส่วนประกอบของเซลล์สัตว์ที่กำหนดให้ต่อไปนี้ให้ถูกต้อง



**คำชี้แจง** จงจับคู่หน้าที่และองค์ประกอบของเซลล์ที่กำหนดให้

1. กอจิ บอดี	A	โรงงานผลิตพลังงานหลักของเซลล์ ทำหน้าที่สร้างสารให้พลังงานสูง ATP
2. ไลโซโซม	B	สังเคราะห์โปรตีนใช้นอกเซลล์
3. ไมโทคอนเดรีย	C	สังเคราะห์โปรตีนใช้ในเซลล์
4. เซนทริโอล	D	สร้างไขมัน และกำจัดสารพิษ
5. นิวเคลียส	E	สร้างเส้นใยสปินเดิล ใช้ในการแบ่งเซลล์
6. SER	F	ย่อยสลายสิ่งแปลกปลอม ทำลายเซลล์ที่ตายแล้ว
7. RER	G	ศูนย์กลางควบคุมการทำงานของเซลล์
8. นิวคลีโอลัส	H	รับ ตกแต่ง เดิมคาร์โบไฮเดรต คัดแยก บรรจุ ส่งโปรตีนและไขมันไปยังเป้าหมายต่าง ๆ
9. เพอร์ออกซิโซม	I	กำจัดสารพิษในร่างกาย โดยเฉพาะ $H_2O_2$ (ไฮโดรเจนเปอร์ออกไซด์)
10. เยื่อหุ้มเซลล์	J	เป็นแหล่งเกิดปฏิกิริยาต่าง ๆ ของเซลล์
11. ไซโทซอล	K	ควบคุมการเข้า-ออกของสาร
12. ไรโบโซม	L	สังเคราะห์ rRNA

**คำชี้แจง** จงระบุส่วนประกอบของเซลล์พืชที่กำหนดให้ต่อไปนี้ให้ถูกต้อง



**คำชี้แจง** จงจับคู่หน้าที่และองค์ประกอบของเซลล์ที่กำหนดให้

1. กอจิบอดี	A	โรงงานผลิตพลังงานหลักของเซลล์ ทำหน้าที่สร้างสารให้พลังงานสูง ATP
2. โครโมพลาส	B	สังเคราะห์โปรตีนใช้นอกเซลล์
3. ไมโทคอนเดรีย	C	สังเคราะห์โปรตีนใช้ในเซลล์
4. คลอโรพลาสต์	D	สร้างไขมัน และกำจัดสารพิษ
5. นิวเคลียส	E	เก็บน้ำ สารอาหาร รักษาสมดุลน้ำ
6. SER	F	สังเคราะห์ด้วยแสง เพื่อสร้างผลิตอาหาร
7. RER	G	ศูนย์กลางควบคุมการทำงานของเซลล์
8. ไรโบโซม	H	รับ ตกแต่ง เติมคาร์โบไฮเดรต คัดแยก บรรจุ ส่งโปรตีนและไขมันไปยังเป้าหมายต่าง ๆ
9. ผนังเซลล์	I	เป็นแหล่งเกิดปฏิกิริยาต่าง ๆ ของเซลล์
10. เยื่อหุ้มเซลล์	J	ให้ความแข็งแรง คงทนกับเซลล์
11. ไซโทซอล	K	เก็บสารสีต่าง ๆ ให้สีส้มแก่ดอกไม้ และผลไม้
12. แวกิวโอล	M	ควบคุมการเข้า-ออกของสาร