

PROPORCIONALIDAD DIRECTA

UNE CADA PREGUNTA CON SU RESPUESTA CORRECTA. REALIZA LAS OPERACIONES EN TU CUADERNO SI LO CONSIDERAS NECESARIO.

PREGUNTAS

1) $\frac{1}{3} = \frac{x}{27}$

2) $\frac{8}{4} = \frac{10}{x}$

3) $\frac{4}{x} = \frac{3}{6}$

4) $\frac{15}{x} = \frac{5}{60}$

5) $\frac{x}{24} = \frac{7}{28}$

6) $\frac{12}{18} = \frac{9}{x}$

7) $\frac{x}{81} = \frac{3}{9}$

8) $\frac{5}{x} = \frac{1}{7}$

9) $\frac{1}{6} = \frac{x}{18}$

10) $\frac{2}{6} = \frac{6}{x}$

RESPUESTAS

A) $x=180$

B) $x = 35$

C) $x = 3$

D) $x = 9$

E) $x = 27$

F) $x = 8$

G) $x=13.5$

H) $x = 6$

I) $x = 18$

J) $x = 5$

PROBLEMAS DE PROPORCIONALIDAD DIRECTA

SELECCIONA LA RESPUESTA CORRECTA EN CADA PROBLEMA

11. Para preparar el menú de un batallón de 136 soldados se necesitan 34 kg de arroz. ¿A cuántos soldados se les puede preparar el menú con 7 kg de arroz?



30 soldados

40 soldados

18 soldados

28 soldados

12. Una vaca da 65 litros de leche en 4 días ¿Cuántos litros debe dar en 16 días?



160
litros de
leche

360
litros de
leche

260
litros de
leche

60
litros de
leche

13. En un aeropuerto aterrizan 3 aviones cada 20 minutos
¿Cuántos aviones aterrizan cada hora? (60 minutos)



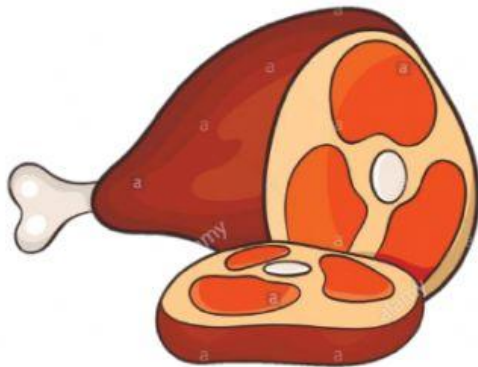
19 aviones

10 aviones

9 aviones

13 aviones

14. Si 6 kg de carne cuestan \$ 720.00 ¿Cuánto se pagará por 4 kg de carne?



\$ 380.00

\$ 280.00

\$ 580.00

\$ 480.00

15. En un circo para alimentar a 3 tigres se necesitan 40 kg de carne por día ¿Cuántos kg de carne diaria se necesitarán para alimentar 12 tigres?



60 kilogramos

360 kilogramos

260 kilogramos

160 kilogramos

MEDIAS DE TENDENCIA CENTRAL

MODA

MEDIA ARÍTMETICA

MEDIANA

A CONTINUACIÓN SE MUESTRAN LOS PESOS EN GRAMOS DE UNA MUESTRA DE 44 GALLETAS ARTESANALES:

87	85	83	86	85	85	82	85	85	82	82
86	82	89	87	85	90	86	86	82	91	91
84	85	89	86	88	87	82	81	89	85	88
86	84	85	89	86	81	84	81	81	91	81

OBTENGA LAS MEDIDAS DE TENDENCIA CENTRAL

MODA =

MEDIANA =

MEDIA ARITMÉTICA

(PROMEDIO) =



EN EL ÚLTIMO EJERCICIO DE MATEMÁTICAS 25 ALUMNOS HAN OBTENIDO LAS SIGUIENTES NOTAS

6, 4, 6, 7, 5,
2, 7, 6, 2, 6,
10, 5, 2, 6, 8,
4, 5, 9, 8, 10
10, 3, 9, 8, 2

OBTENGA

MEDIANA

MEDIA ARITMÉTICA

(PROMEDIO)