

ใบงาน เรื่อง การออกแบบโปรแกรมแบบผังงาน (1)

ให้นักเรียนนำคำที่กำหนดให้เติมลงในสัญลักษณ์ที่กำหนดให้ถูกต้อง

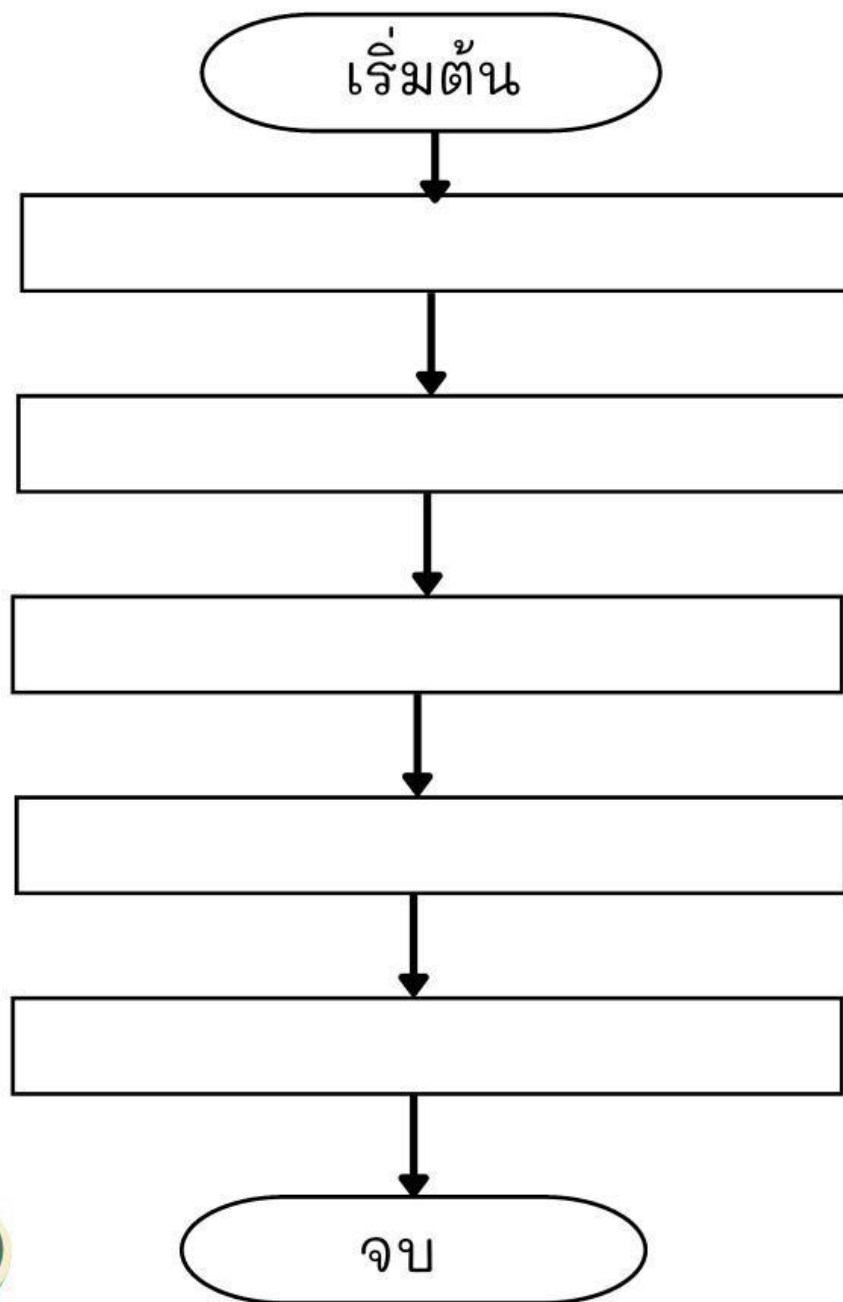
ใส่บะหมี่ลงในน้ำเดือด

ใส่เครื่องปรุงและ
ยกภาชนะลงจากเตา

รับประทาน

ต้มน้ำให้เดือด

ต้มประมาณ 3 นาที



จากผังงานข้างต้น เป็นการเขียนผังงานในรูปแบบใด

ใบงาน เรื่อง การออกแบบโปรแกรมแบบผังงาน (2)

ให้นักเรียนนำคำที่กำหนดให้เติมลงในสัญลักษณ์ที่กำหนดให้ถูกต้อง

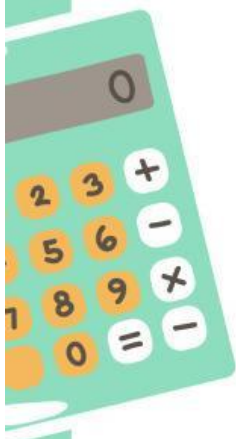
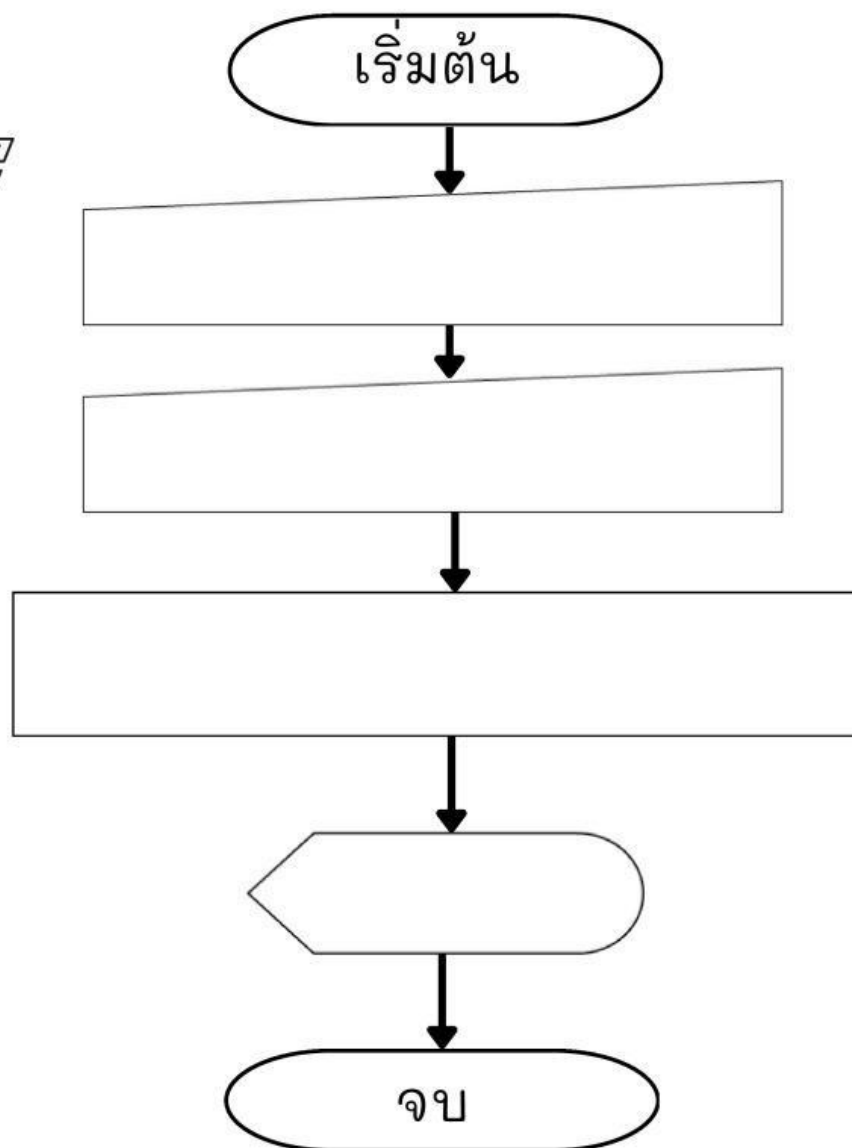
**ความต้องการเขียนโปรแกรมการบวกเลข
โดยให้ผู้ใช้ป้อนจำนวน 2 จำนวน
แล้วให้โปรแกรมคำนวณผลลัพธ์
และแสดงผลทางจอภาพ**

โปรแกรมรับค่าจำนวนที่ 1

โปรแกรมรับค่าจำนวนที่ 2

ผลลัพธ์ = จำนวนที่ 1 + จำนวนที่ 2

แสดงผลลัพธ์



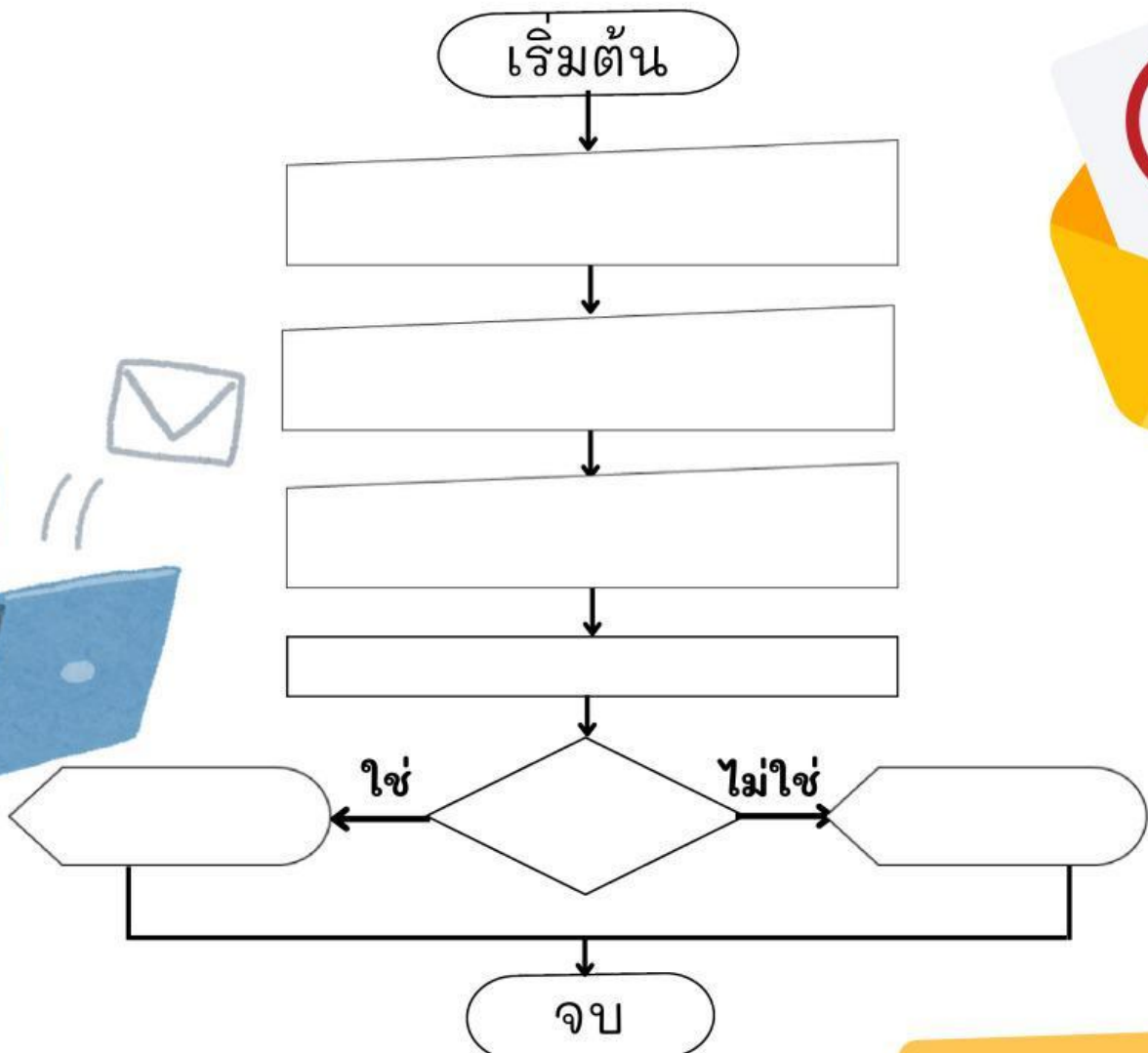
จากผังงานข้างต้น เป็นการเขียนผังงานในรูปแบบใด

ใบงาน เรื่อง การออกแบบโปรแกรมแบบผังงาน (3)

ให้นักเรียนนำคำที่กำหนดให้เติมลงในสัญลักษณ์ที่กำหนดให้ถูกต้อง

ต้องการส่งอีเมลให้เพื่อน โดยขั้นตอนแรกจะต้องกรอกที่อยู่อีเมลของผู้รับ ชื่อเรื่อง และรายละเอียดต่าง ๆ ตามลำดับผ่านทางแป้นพิมพ์ ซึ่งเมื่อกดส่งอีเมล ระบบจะตรวจสอบว่า กรอกข้อมูลครบหรือไม่ ถ้ากรอกข้อมูลครบจะแสดงผลทางหน้าจอว่า “ส่งอีเมลสำเร็จ” แต่ถ้ากรอกข้อมูลไม่ครบให้แสดงผลทางหน้าจอว่า “กรุณากรอกข้อมูลให้ครบถ้วน”

กรอกที่อยู่อีเมลของผู้รับ กรอกชื่อเรื่อง ใส่รายละเอียดข้อความ
กรอกข้อมูลครบหรือไม่ กดส่งอีเมล ส่งอีเมลสำเร็จ
กรุณากรอกข้อมูลให้ครบถ้วน



จากผังงานข้างต้น เป็นการเขียนผังงานในรูปแบบใด

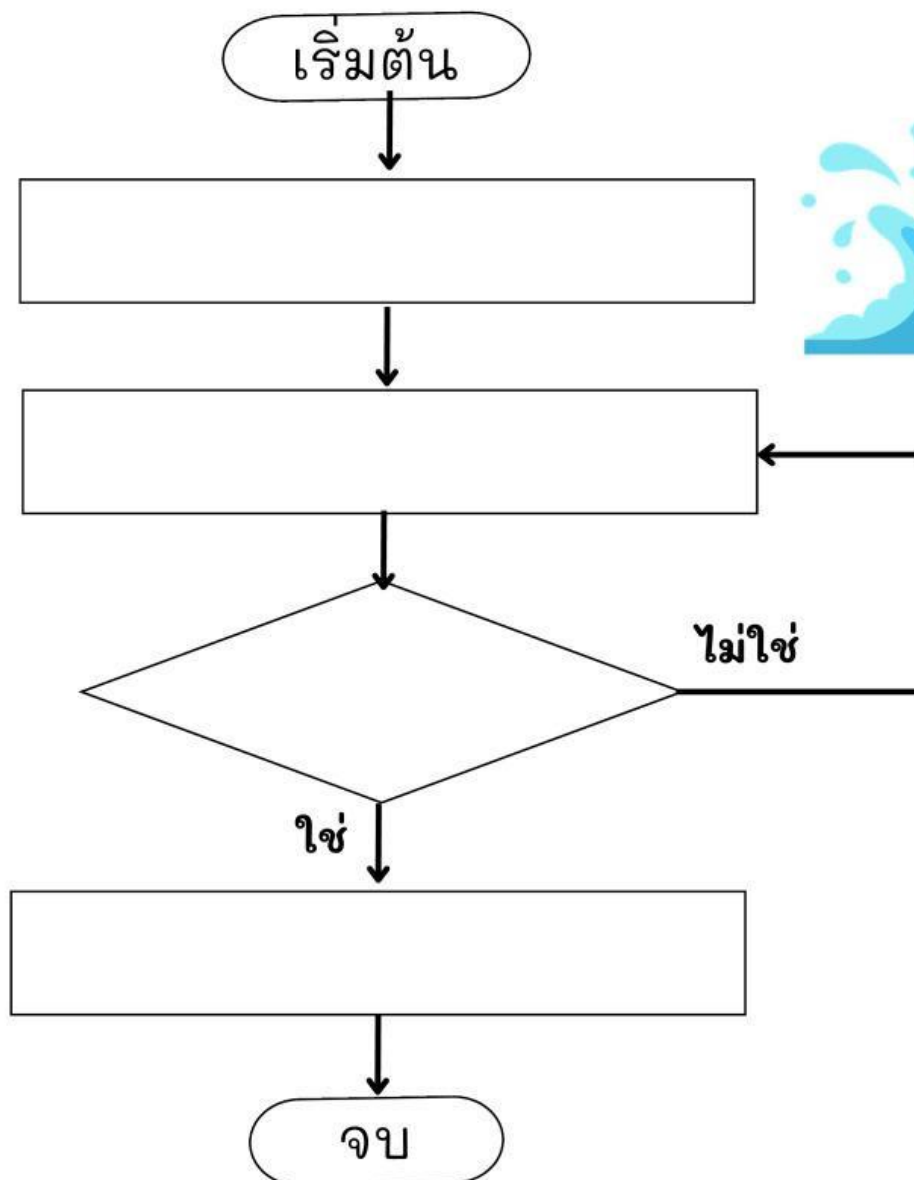
ใบงาน เรื่อง การออกแบบโปรแกรมแบบผังงาน (3)

ให้นักเรียนนำคำที่กำหนดให้เติมลงในสัญลักษณ์ที่กำหนดให้ถูกต้อง

ต้องการเติมน้ำใส่ถังใบหนึ่งจนกว่าน้ำจะเต็มถัง

วางถังน้ำใต้ก๊อกน้ำ
ปิดก๊อกน้ำ

น้ำเต็มถังหรือไม่?
เปิดก๊อกน้ำ



จากผังงานข้างต้น เป็นการเขียนผังงานในรูปแบบใด