

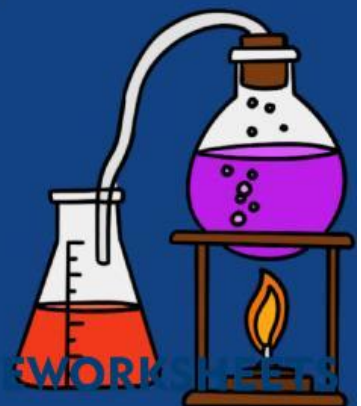


XI

# LEMBAR KERJA PESERTA DIDIK



## Sistem Indra II





## IDENTITAS PESERTA DIDIK

Blank area for student identification.

## KOMPETENSI DASAR



3.10 Menganalisis hubungan antara struktur jaringan penyusun organ pada sistem koordinasi (saraf, hormone, dan alat indra) dalam kaitannya dengan mekanisme koordinasi dan regulasi serta gangguan fungsi yang dapat terjadi pada sistem koordinasi manusia





## TAHUKAH KAMU?

Pernahkah kalian merasa makanan menjadi hambar ketika sedang flue? atau mengapa rasa makanan akan berbeda ketika hidung ditutup?

Lantas, bagaimana hubungan indra pengecap dan indra pembau dapat bekerjasama dalam mengenali rasa?



YOUR  
OPINION  
MATTERS

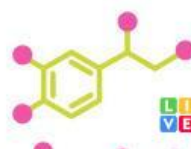




## TUJUAN PEMBELAJARAN



Peserta didik mampu menganalisis gangguan yang terjadi pada sistem indra melalui kegiatan diskusi kelompok berdasarkan panduan dalam E-LKPD





## PETUNJUK PENGGUNAAN

1

Isilah identitas kelompok pada kolom identitas.

2

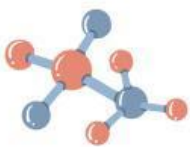
Bacalah E-LKPD dengan teliti

3

Diskusikan pertanyaan bersama dengan teman kelompok masing-masing.

4

Tuliskan hasil diskusi pada kolom yang telah disediakan dengan tepat dan jelas.





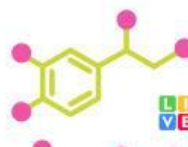
## Alat dan Bahan

- Gula pasir
- Jeruk nipis
- Kopi hitam
- Garam dapur
- Cabe
- Minuman beraroma pandan/vanila
- Kertas tisu
- Air tawar
- Gelas beker 4 buah
- Sendok/pengaduk
- *Cotton bud*



## Langkah Kerja

- Larutkan masing-masing 5 gram gula pasir, 5 gram garam dapur, dan 5 gram kopi hitam ke dalam 20 ml air pada gelas beker yang berbeda.
- Potonglah jeruk nipis menjadi beberapa bagian, kemudian peras jeruk pada gelas beker yang berbeda.
- Bersihkan rongga mulut dengan berkumur menggunakan air tawar.
- Celupkan cotton bud yang berbeda pada tiap-tiap larutan.
- Tempelkan cotton bud yang telah dicelupkan pada larutan gula pasir pada ujung lidah, tepi lidah bagian depan, tepi lidah bagian belakang, dan pangkal lidah tengah.
- Lakukan hal yang sama untuk larutan garam dapur, kopi hitam, jeruk nipis dan cabe.
- Catatlah hasil kegiatan dalam bentuk tabel dan tentukan daerah yang paling tajam rasanya.





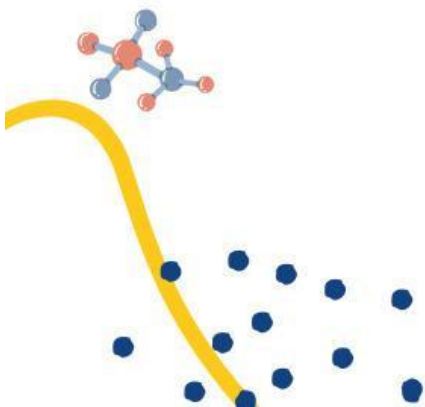
**Tabel Pengamatan 1**

Rasa	Kemampuan Mengecap Rasa pada Area Lidah (+-)				
	1	2	3	4	5
	Ujung	Samping depan	Samping belakang	Tengah	Pangkal lidah
Manis					
Asin					
Asam					
Pahit					
Pedas					

Keterangan:

(+) = dapat merasakan

(-) = tidak dapat merasakan





## Tabel Pengamatan 2

Kondisi	Kemampuan Mengecap Rasa Manis Sirup (+/-)	Keterangan
Hidung terbuka		
Hidung tertutup		

## Pertanyaan

2. Apakah seluruh area pada lidah dapat mengecap semua rasa? Jika tidak, jelaskan area lidah manakah yang mampu mengecap rasa manis, asin, asam, dan pahit!



3. Dapatkah anda menentukan area lidah yang dapat merasakan rasa pedas? Mengapa demikian?

A large, empty rounded rectangular box with a dashed yellow border, intended for the student's answer to question 3. A small DNA double helix icon is visible on the left side of the box.

4. Apakah pada bagian tengah lidah dapat mengecap suatu rasa? jelaskan dan berikan alasannya!

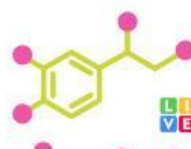
A large, empty rounded rectangular box with a dashed yellow border, intended for the student's answer to question 4. A small atomic model icon is visible on the right side of the box.



5. Apakah terdapat perbedaan rasa sirup yang diteteskan pada lidah dalam kondisi hidung terbuka dengan tertutup? Jelaskan!

A small DNA double helix icon on the left side of the box.A large, empty rectangular box with a dashed yellow border and rounded corners, intended for the student's answer.

6. Mengapa pada saat terserang flue, napsu makan akan berkurang? Jelaskan keterkaitan antara indra pembau dengan indera pengecap!

A large, empty rectangular box with a dashed yellow border and rounded corners, intended for the student's answer.



## REFLEKSIKAN DIRIMU

Apa saja pengetahuan baru yang paling bermanfaat bagimu pada pertemuan ini?



Hal apa yang akan kalian terapkan setelah mempelajari sistem indra pada pertemuan ini?





## KESIMPULAN

