

GUIA de SONIDO

Nombre:

Curso

Complete

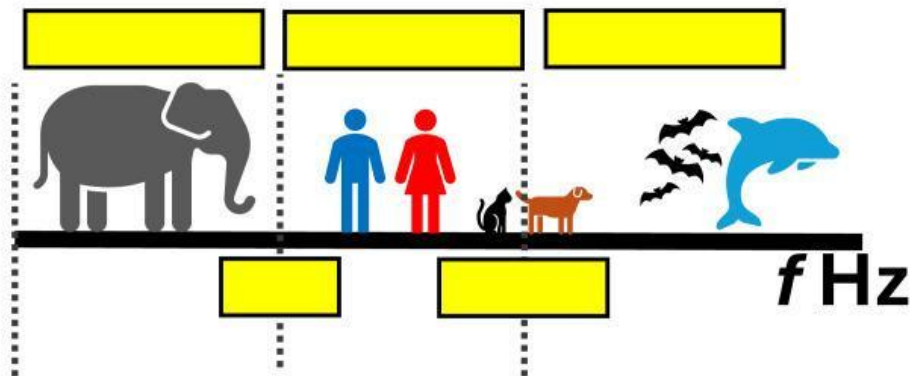


Tipo de Onda

Tipo de vibración

Medios de propagación

Espectro Audible



Tono

Un tono se diferencia de otro por su:



→



→

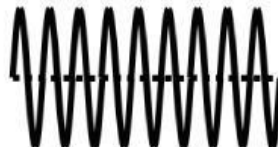


Intensidad

Un sonido es mas o menos intenso si cambia su:



→



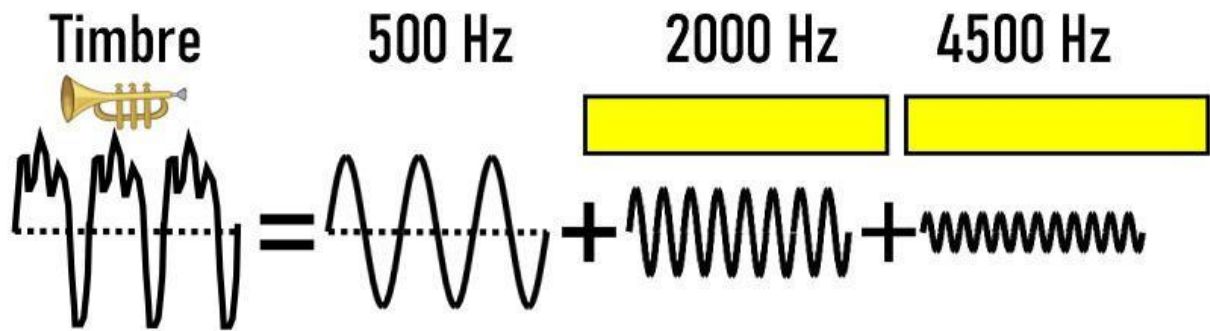
→



Timbre

El timbre es la suma de ondas:

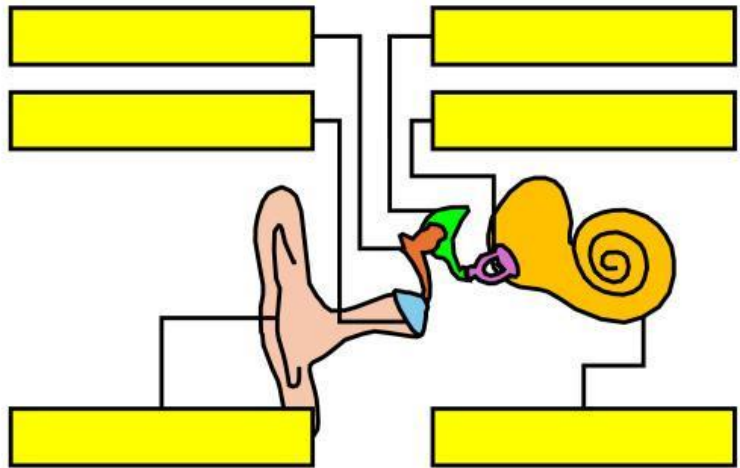
TIMBRE = +



La imagen señala:



Complete partes del oído



Propiedades del Sonido

