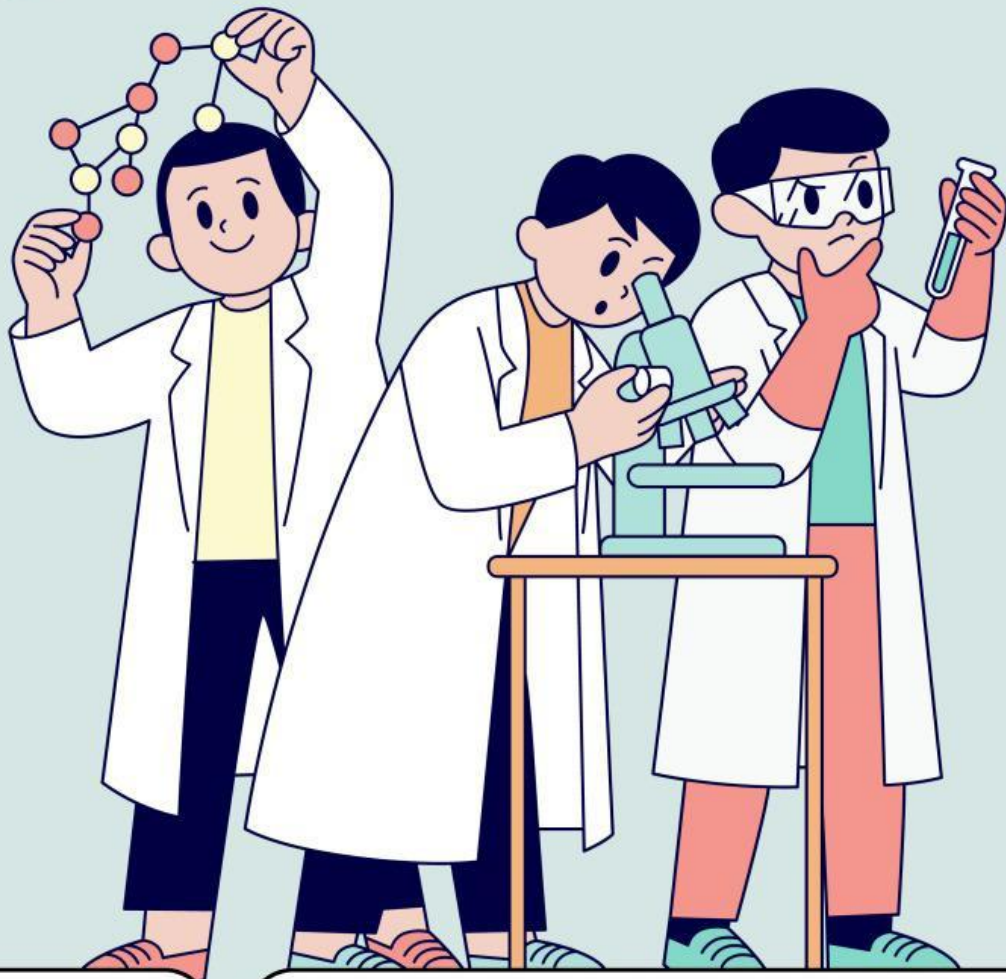


# LKPD

# Biologi SMA

Konsep Dasar Genetika Berbasis PBL Terintegrasi AR



Kelas

**12**

Nama

Kelompok:

---

---

# PBL 1 : Orientasi Masalah

Bacalah kasus berikut!

Budi memiliki golongan darah O, sedangkan ayahnya bergolongan darah A dan ibunya bergolongan darah B. Budi bertanya-tanya mengapa golongan darahnya berbeda dari kedua orang tuanya.



**Jawablah pertanyaan berikut!**

Menurut pendapat kalian, mengapa hal tersebut dapat terjadi?

**Jawab :**

# PBL 2 : Aktivitas AR

Amati model DNA dan Kromosom yang muncul melalui AR!

Scan Barcode dibawah ini.



Hasil Pengamatan

Jawaban

Apa yang kamu lihat pada model AR?

Sebutkan komponen yang diamati!

# Lanjutan PBL 2

**Petunjuk:**

**Berdasarkan hasil pengamatan model AR Gen, DNA dan kromosom,  
jawablah pertanyaan berikut!**

<b>Pertanyaan</b>	<b>Jawaban</b>
Apa yang dimaksud dengan gen?	
Apa fungsi DNA dalam pewarisan sifat?	
Apa hubungan antara gen, DNA dan kromosom?	

# PBL 3 : Investigasi

## Materi Singkat

Hukum Mendel I (Hukum Segregasi) menyatakan bahwa setiap individu memiliki sepasang alel untuk suatu sifat. Saat pembentukan sel kelamin (gamet), pasangan alel tersebut akan berpisah sehingga setiap gamet hanya membawa satu alel.

Hukum Mendel II (Hukum Asortasi Bebas) menyatakan bahwa pewarisan suatu sifat tidak dipengaruhi oleh pewarisan sifat lainnya. Setiap pasangan alel akan memisah dan bergabung secara bebas saat pembentukan gamet.

Petunjuk: Bacalah materi singkat di atas, kemudian diskusikan dan jawablah pertanyaan berikut!

## Pertanyaan

## Jawaban

Apa yang dimaksud dengan Hukum Mendel I (Segregasi)?

Apa yang dimaksud dengan Hukum Mendel II (Asortasi Bebas)?

# Think, Talk, & Write (TTW)

Petunjuk:

Buatlah kesimpulan dari hasil diskusi kelompokmu & presentasikan secara singkat hasil temuan kelompok!

