

LOS MIEMBROS DE LA IGLESIA

ACTIVIDAD 1: Vamos a ver a algunos miembros de nuestra Iglesia más cercana.
Fíjate bien y recuerda qué función tiene cada miembro de la Iglesia. Une:

¿QUIÉN ES Y CUAL ES SU FUNCIÓN?



PAPA LEON XIV

Ayudar al obispo de Sevilla y al Papa en una comunidad más pequeña (Utrera).
Administrar los sacramentos,
Predicar la palabra de Dios,
ayudar a la personas que lo necesitan...



José Ángel Salz Meneses
(Arzobispo de Sevilla)

Dedican su vida a Dios, viviendo en una comunidad. Ayudan a otras personas mediante la educación, el servicio en hospitales, la oración...



Jose Diego Román Fernández
(Sacerdote-Párroco de Santa M^a de la Mesa)

Es el sucesor de Pedro, el amigo de Jesús, el encargado de guiar a la Iglesia Universal, y el representante de Cristo en la tierra. Él vive en Roma, y desde allí dirige la Iglesia



Hermanas de la Cruz
(Religiosas)

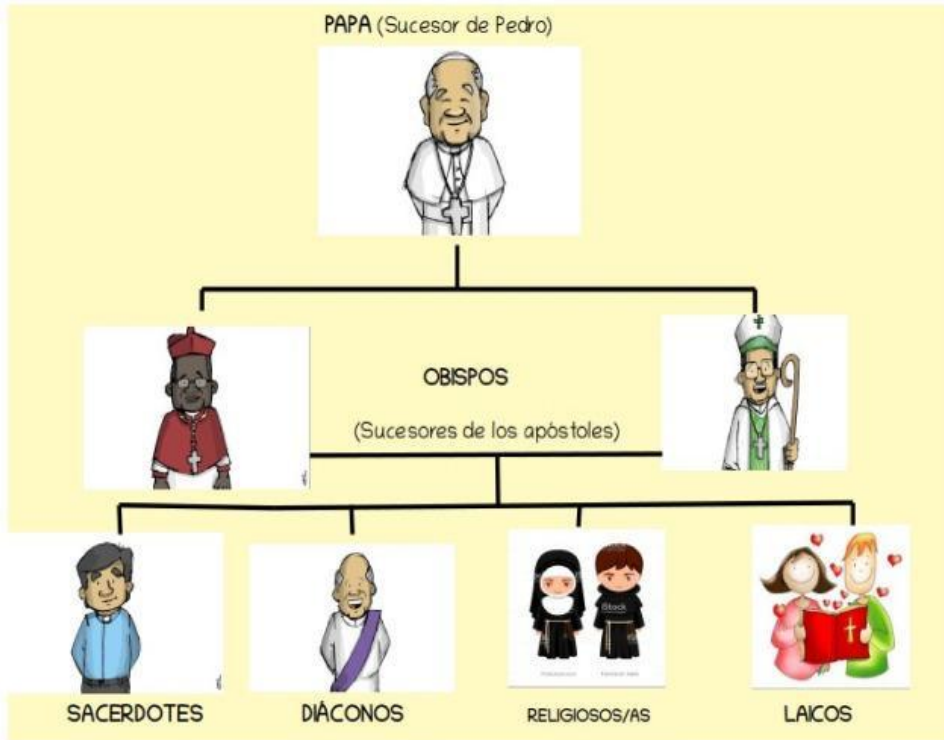
Personas que en nuestra vida diaria estamos llamados a ser testigos de Cristo, en nuestro trabajo, en nuestra familia, con los amigos...



LAICOS

Ayudante del Papa, en diferentes lugares del mundo, para continuar con la misión que Jesús le encomendó a los apóstoles. Son los sucesores de los apóstoles.

ACTIVIDAD 2: Recuerda el esquema de cómo se estructura la Iglesia y completa con las personas que forman nuestra Iglesia más cercana. Arrastra las personas de la derecha hacia su hueco en la izquierda.



Rosaliafb *¿QUÉ TE HA PARECIDO ESTA FICHA?

Rosalia**f** *¿QUÉ TE HA PARECIDO ESTA FICHA?

 **LIVEWORKSHEETS**