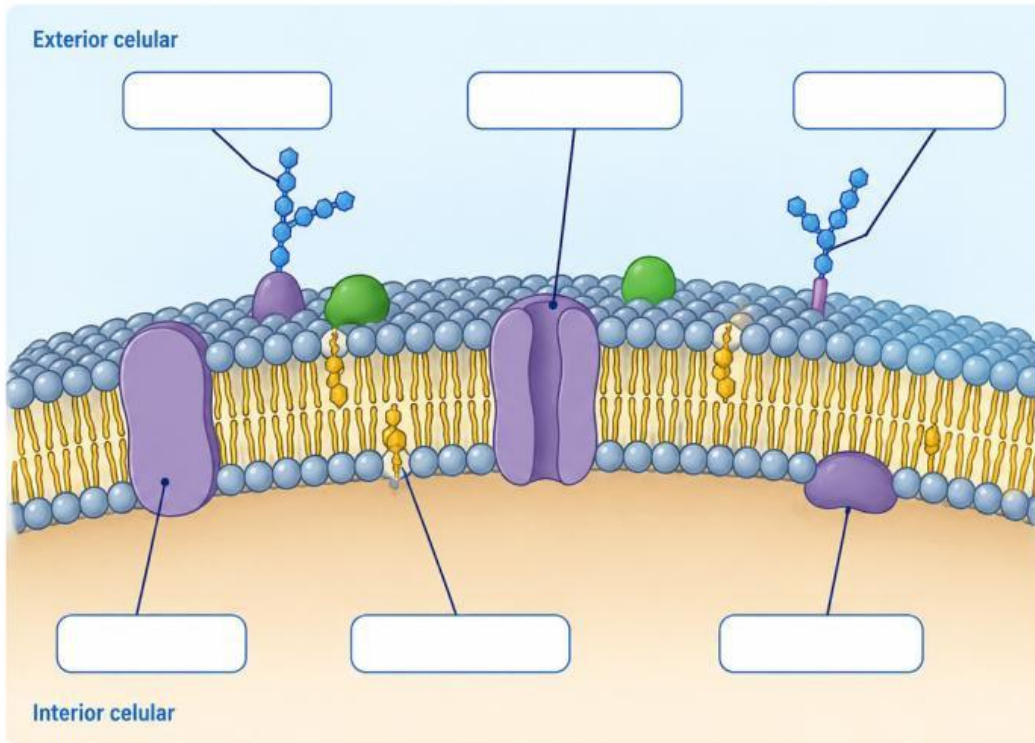




# ACTIVIDAD: COMPLETA LA ESTRUCTURA DE LA MEMBRANA PLASMÁTICA

Arrastra cada parte de la membrana plasmática y colócala en el espacio correspondiente.



## PARTES DE LA MEMBRANA



### Proteína integral

Atraviesa la bicapa de fosfolípidos.



### Proteína periférica

Se encuentra en la superficie interna o externa de la membrana.



### Carbohidrato

Cadenas de azúcares unidas a proteínas o lípidos en la cara externa.



### Colesterol

Estabiliza la membrana y regula su fluidez.



### Bicapa de fosfolípidos

Formada por fosfolípidos que organizan la estructura básica de la membrana.



Recuerda: la membrana plasmática es una estructura dinámica que protege la célula y regula el paso de sustancias.