



# ใบงาน : นักสืบจับ Loop!

เรื่อง ลักษณะของผังงานแบบวนซ้ำ

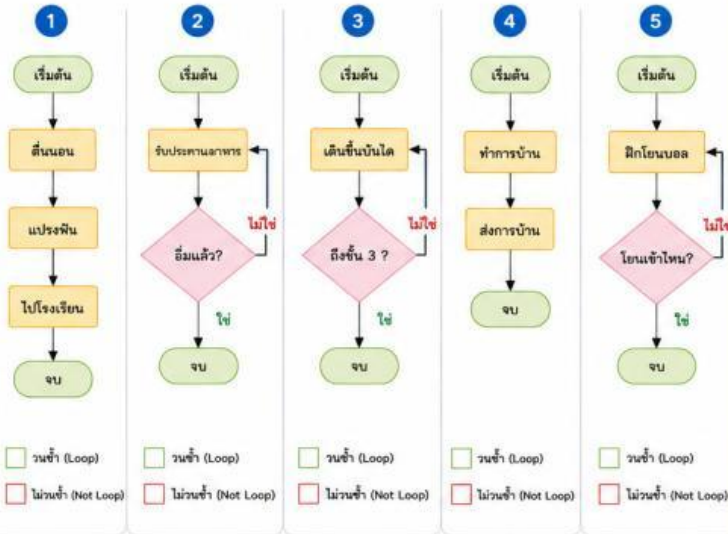
ชื่อ-สกุล .....

ชั้น ..... เลขที่ ..... วันที่ .....



## PART 1 : ทำให้เจอ! ผังงานแบบวนซ้ำ

1. ดูผังงานต่อไปนี้ แล้วทำเครื่องหมาย ✓ ในช่อง "วนซ้ำ (Loop)" หรือ "ไม่วนซ้ำ (Not Loop)"



2. สังเกตจากอะไรว่าเป็นผังงานแบบวนซ้ำ? (เลือกคำตอบ)

ลูกศรย้อนกลับ

มีเงื่อนไข (ใช่/ไม่ใช่)

ทำซ้ำจนกว่าจะจบ

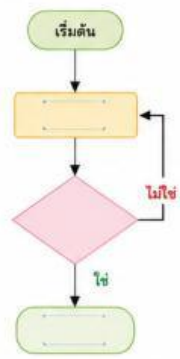
ทำครั้งเดียวแล้วจบ

## PART 2 : เต็มให้ครบ เกิด Loop แน่نون!

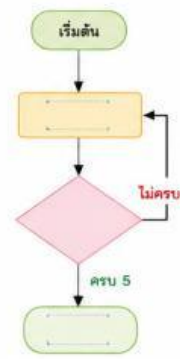
ให้นักเรียนเลือกสัญลักษณ์ที่กำหนดให้ เต็มลงในช่องว่างของผังงาน เพื่อให้เป็นผังงานแบบวนซ้ำ



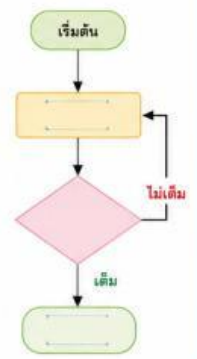
1. กดลิฟต์ขึ้นไปชั้น 5



2. นับเลข 1 ถึง 5



3. เต็มน้ำจนเต็ม 1 ลิตร



เคล็ดลับนักสืบ Loop !

ผังงานแบบวนซ้ำ ต้องมี "เงื่อนไข" และ "ลูกศรย้อนกลับ" เพื่อให้การดำเนินงานซ้ำจนกว่าจะครบเงื่อนไข