

E-LKPD

ILMU PENGETAHUAN ALAM

Lapisan Bumi



Kelas:

Nama Anggota Kelompok:

- 1.
- 2.
- 3.
- 4.

PETUNJUK Pengerjaan

1. Isilah identitas E-LKPD sesuai tempat yang telah disediakan.
2. Bacalah petunjuk pengerjaan E-LKPD sebelum mengerjakan kegiatan-kegiatan dalam E-LKPD ini bersama kelompokmu.
3. Diskusikan pertanyaan yang terdapat dalam E-LKPD bersama anggota kelompokmu.
4. Tulis hasil diskusimu pada kolom yang tersedia.
5. Gunakan buku paket maupun sumber bacaan lain yang digunakan untuk membantu menjawab pertanyaan diskusi pada E-LKPD.

ORIENTASI

A. Tujuan Pembelajaran

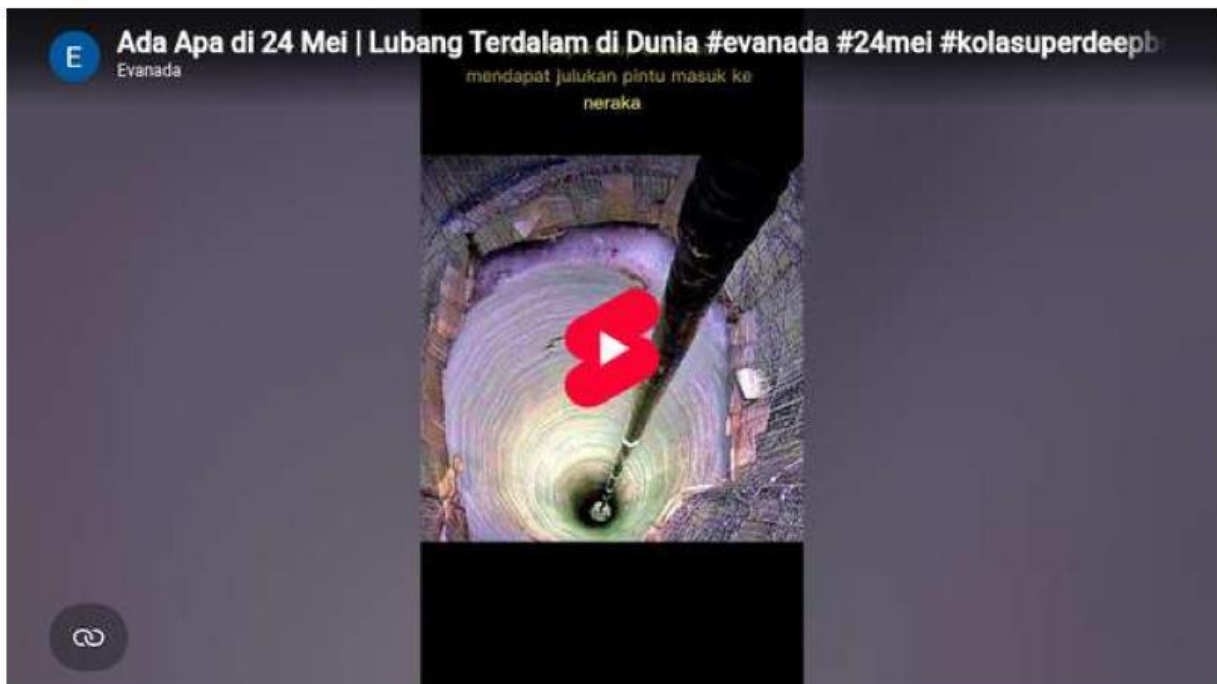
1. Melalui pengamatan masalah kontekstual tentang lubang terdalam di bumi (kola super deep bore hole), murid mampu mengidentifikasi kemampuan manusia untuk menggali bumi dan menentukan 4 lapisan bumi sesuai urutannya dengan tepat. (kognitif)
2. Setelah melaksanakan kegiatan diskusi dan perancangan model struktur bumi secara sederhana, murid mampu mengidentifikasi kandungan dari lapisan bumi dan urutan lapisan bumi secara tepat mulai dari terluar sampai terdalam. (kognitif)
3. Melalui kegiatan diskusi kelompok dan pembuatan model struktur bumi dari plastisin, murid mampu menyajikan hasil diskusi terkait struktur bumi dan model struktur bumi yang telah dirancang melalui presentasi kelompok secara runtut dan tepat. (psikomotor)
4. Murid mampu menunjukkan sikap saling bekerja sama selama kegiatan diskusi dan perancangan model struktur bumi dan saat presentasi berlangsung. (afektif)

B. Manfaat Pembelajaran

1. Dapat mengetahui bagaimana susunan bumi dari lapisan paling luar hingga lapisan terdalam.
2. Membantu kita memahami penyebab berbagai peristiwa alam seperti terjadinya gunung, gempa bumi, gunung meletus.
3. Dapat menentukan mitigasi bencana dan bahan eksplorasi sumber daya alam.

MERUMUSKAN MASALAH

Amati Video Berikut!



Berdasarkan video tersebut, dapatkah manusia menggali menembus kedalaman bumi?

MERUMUSKAN HIPOTESIS

Buatlah jawaban sementara (hipotesis) untuk menjawab permasalahan dari video tersebut!

MENGUMPULKAN DATA

Membuat model struktur bumi dan mengidentifikasi lapisan di dalamnya

Alat dan Bahan

- Plastisin warna-warni
- Tusuk gigi
- label
- Cutter

Langkah-Langkah Kegiatan

1. Siapkan alat dan bahan yang diperlukan.
2. Bentuk plastisin menjadi lapisan-lapisan bumi dengan warna yang berbeda.
3. Belah model bumi menjadi dua bagian agar lapisan di dalam bumi dapat terlihat.
4. Buat nama setiap lapisan bumi dengan label lalu tempelkan pada tusuk gigi dan tancapkan pada lapisan yang sesuai.
5. Presentasikan model yang telah dibuat di depan kelas.

Setelah kalian mengidentifikasi lapisan-lapisan bumi berdasarkan model struktur bumi yang telah kalian buat, sekarang tentukan kandungan yang ada di dalam setiap lapisan struktur bumi tersebut!

Struktur Bumi	Berapakah kedalamannya?	Berapakah suhunya?	Apa saja yang ada di dalamnya?
Kerak Bumi			
Mantel Bumi			
Inti Luar			
Inti Dalam			

MENGUJI HIPOTESIS

Setelah kamu menemukan berbagai data tentang struktur bumi, Apakah hipotesis yang kamu susun sudah tepat? Berikan jawaban tepat tentang apakah manusia menggali kedalaman bumi?

MERUMUSKAN KESIMPULAN

Buatlah kesimpulan dari materi apa saja yang kamu temukan pada pertemuan hari ini!

Saya hari ini belajar.....

REFLEKSI PEMBELAJARAN MURID

Apa kontribusi yang sudah saya berikan kepada kelompok saat kegiatan berlangsung?