

## LEMBAR KERJA PESERTA DIDIK

Nama :

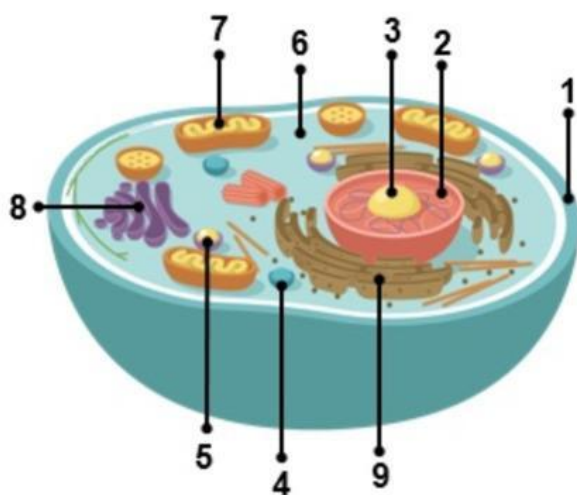
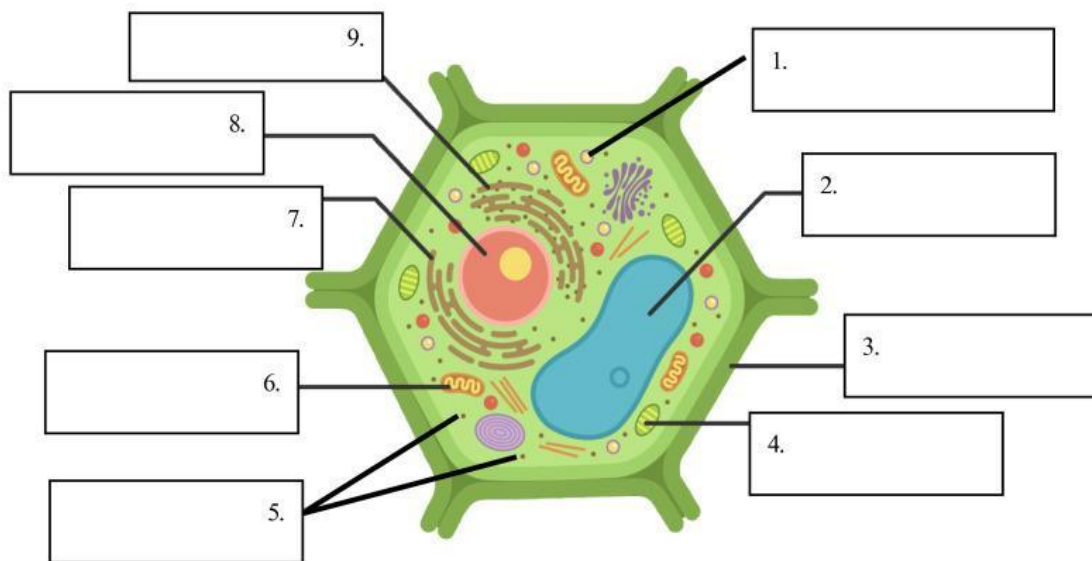
Kelas :

### A. Tujuan Pembelajaran

1. Peserta didik mampu menganalisis struktur dan fungsi bagian-bagian sel
2. Peserta didik mampu membedakan sel tumbuhan dan sel hewan

### B. Aktivitas Peserta didik

1. Kalian dapat membaca melalui internet atau buku di perpustakaan lalu lengkapilah bagian-bagian sel tumbuhan dan hewan berikut!



1.
2.
3.
4.
5.
6.
7.
8.
9.

2. Jodohkan (Tarik garis) nama organel sel dengan fungsinya yang benar!

Organel Sel
Ribosom
Membran Sel
Nukleus/Inti Sel
Mitokondria
Retikulum Endoplasma
Sitoplasma
Kloroplas

Fungsi
Mengatur semua kegiatan sel
Tempat respirasi sel
Tempat penyimpanan bahan kimia sel
Mengatur keluar masuk materi
Tempat terjadinya fotosintesis
Tempat sintesis protein
Transportasi seluler

3. Pada makhluk hidup, sel dibedakan menjadi 2 jenis, yaitu sel tumbuhan dan sel hewan. Langkah selanjutnya adalah coba kalian analisa perbedaan apa saja yang ada pada sel tumbuhan dan sel hewan dengan menggunakan tabel dibawah ini. Beri tanda (✓) jika ada, dan beri tanda (x) jika tidak ada.

Karakteristik	Sel Hewan	Sel Tumbuhan
Dinding Sel		
Kloroplas		
Sentriol		
Vakuola Sentral		
Silia dan Flagela		
Vakuola		
Lisosom		
Plastida		