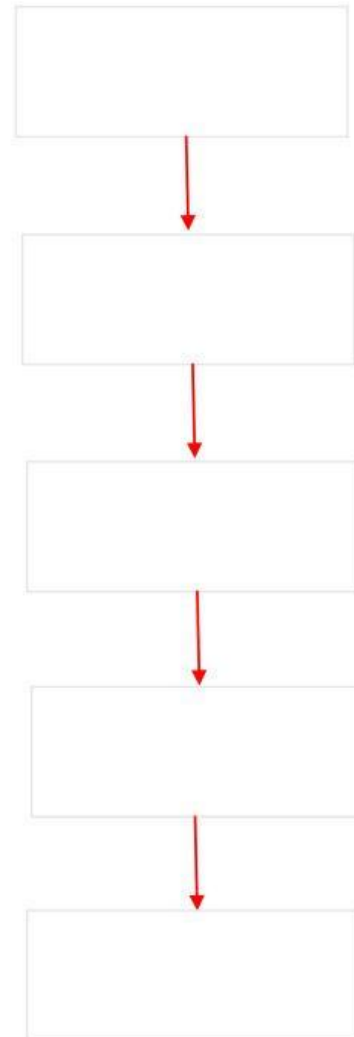
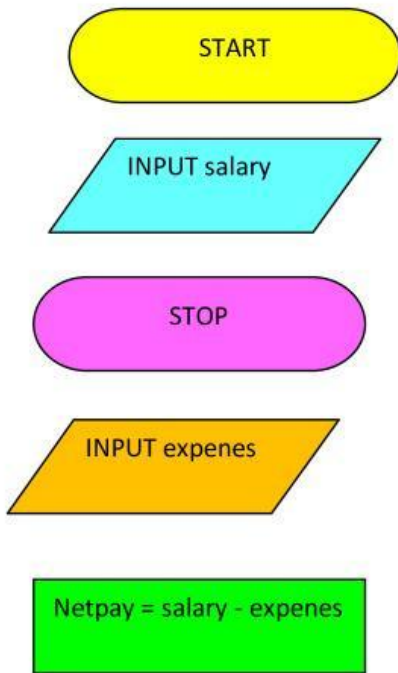


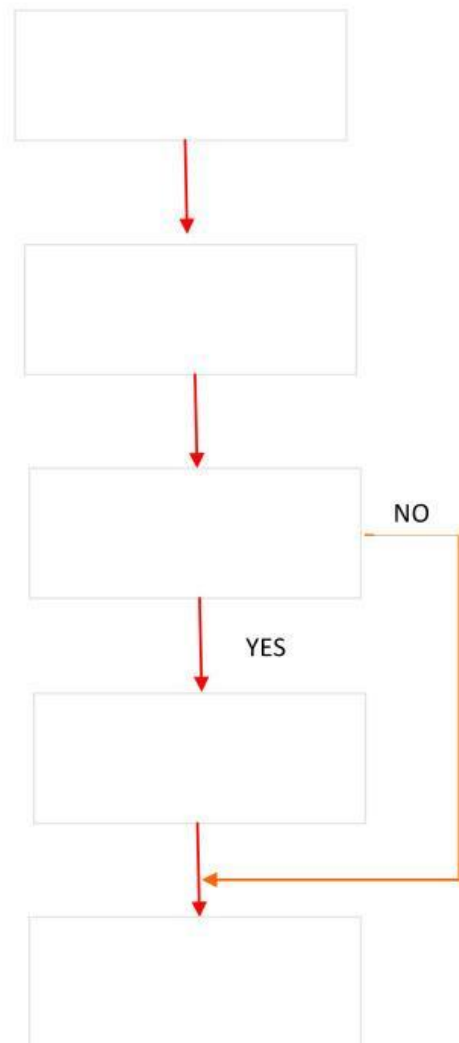
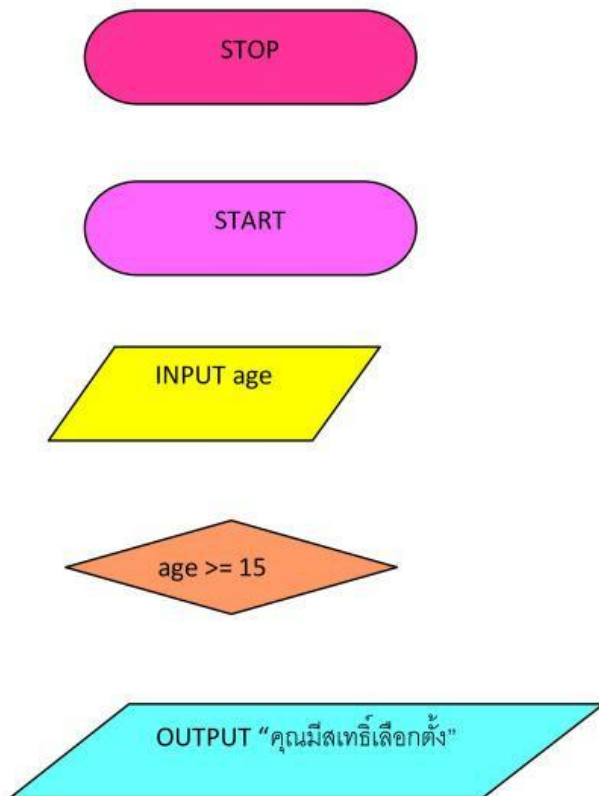
คำชี้แจง ให้นักเรียนสร้างผังงาน (FlowChart) ตามที่โจทย์ต้องการ  
(โดยลากและวางสัญลักษณ์เรียงลำดับขั้นตอนลงในกรอบสี่เหลี่ยม)

ข้อที่ 1 ผังงาน (Flow Chart) แสดงการคำนวณเงินเดือนสุทธิ

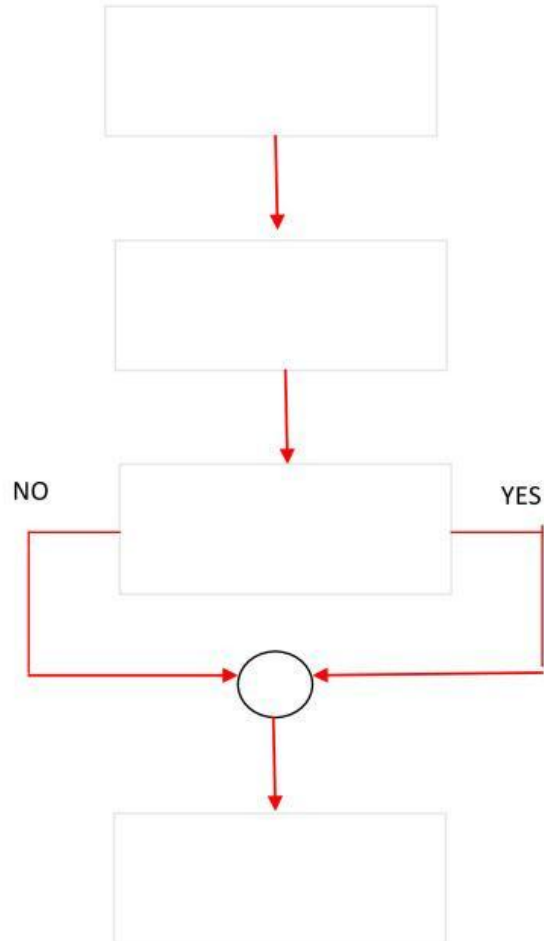


ข้อที่ 2 ผังงาน (Flow Chart) แสดงการเปรียบเทียบ โดยมีเงื่อนไขดังนี้

ถ้า อายุ(age) ตั้งแต่ 15 ขึ้นไป แสดงข้อความว่า “คุณมีสิทธิ์เลือกตั้ง”



ข้อที่ 3 ผังงาน (Flow Chart) แสดงการเปรียบเทียบ โดยมีเงื่อนไขดังนี้  
ถ้า คะแนนตั้งแต่ 50 คะแนนขึ้นไป แสดงข้อความว่า “สอบได้”  
ถ้าต่ำกว่า 50 คะแนน แสดงข้อความว่า “สอบตก”



# ข้อที่ 4 ผังงาน (Flow Chart) แสดงขั้นตอนการหาผลบวกของเลขคู่

ของเลข 0 - 100”

