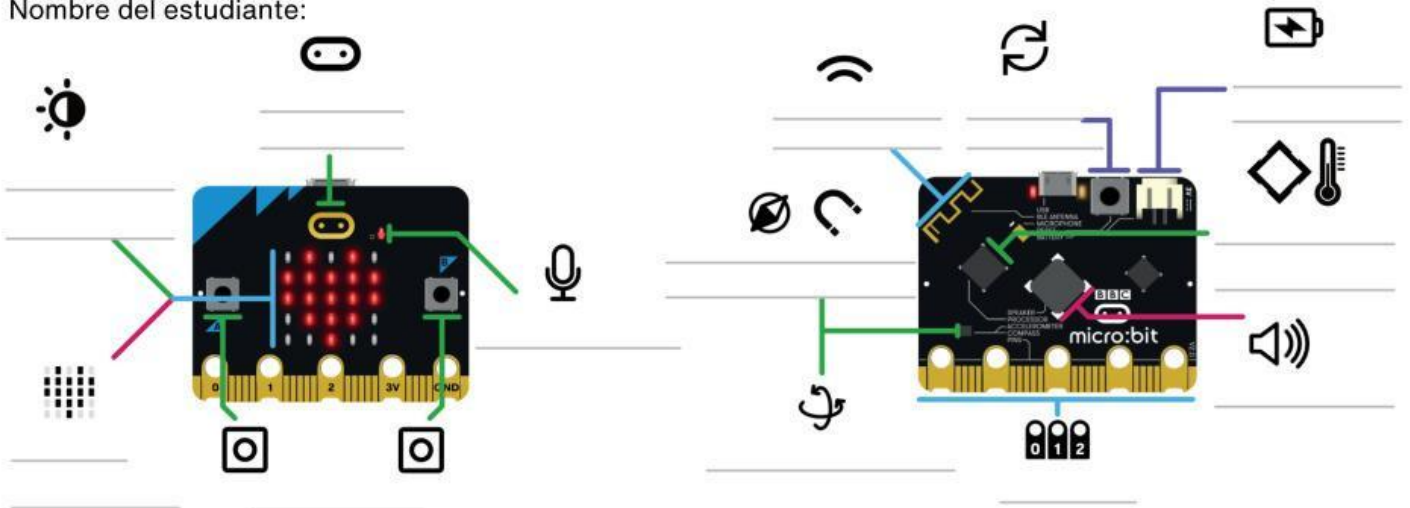


Etiqueta las características del hardware del BBC micro:bit

Nombre del estudiante: _____



Entrada

- Acelerómetro
- Botones
- Brújula
- Sensor de luz
- Magnetómetro
- Micrófono
- Temperatura
- Logotipo táctil

Entrada y salida

- Red de radio
- Pines

Salida

- Altavoz
- Pantalla LED

Otras características

- Porta batería
- Botón de reinicio
- Procesador